

項目	2002	2003	2004	2005	2006	2007	2008	2009	2010	2011	2012	2013	2014	2015	2016	
会長	?	?	?	?	?	?	?	?	?	?	?	?	?	?	?	
社長	垣添	垣添	垣添	垣添	垣添	垣添	垣添	垣添	垣添	細見	細見	細見	細見	細見	細見	
会計基準	日本	日本	日本	日本	日本	日本	日本	日本	日本	日本	日本	日本	日本	日本	日本	
連結/単体	連結	連結	連結	連結	連結	連結	連結	連結	連結	連結	連結	連結	連結	連結	連結	
売上高 (10億)	483	500	495	511	540	553	534	505	482	494	538	567	604	638	637	
成長 (%)		3%	-1%	3%	6%	2%	-3%	-5%	-5%	3%	9%	5%	7%	6%	0%	
純利益率 (%)		-2.2%	1.0%	0.6%	1.2%	1.2%	1.7%	1.8%	-3.2%	0.0%	-0.2%	0.4%	-0.8%	0.6%	1.6%	1.9%
営業CF率 (%)		1.3%	1.3%	4.0%	4.4%	3.1%	3.0%	2.8%	-1.5%	7.0%	1.1%	4.4%	2.7%	3.0%	3.6%	5.9%
純利益 (10億)		-11	5	3	6	7	9	9	-16	0	-1	2	-5	4	10	12
営業CF (10億)		6	7	20	23	17	17	15	-7	34	6	24	15	18	23	37
発行株式 (100万)	277	277	277	277	277	277	277	277	277	277	277	277	277	277	277	
自己株式 (100万)	1	1	1	1	1	1	1	1	1	1	1	1	1	1	1	
実効株式 (100万)	277	277	277	277	277	277	276	276	276	276	276	276	276	276	276	
EPS (円)		-38	18	11	22	24	34	34	-59	0	-3	7	-17	14	37	43
PER (倍)			15x	24x	17x	23x	23x	11x	1694x		39x		16x	10x	13x	
POCF (倍)		9x	11x	4x	5x	9x	13x	7x	-9x	2x	12x	3x	4x	3x	4x	
株価 (円)	200	266	274	375	551	771	373	250	270	250	282	200	217	365	547	
時価総額 (10億)	55	74	76	104	152	213	103	69	75	69	78	55	60	101	151	
配当 (円)	5	5	5	6	7	9	10	10	10	10	10	0	0	3	5	
配当利回 (%)	2.5%	1.9%	1.8%	1.6%	1.3%	1.2%	2.7%	4.0%	3.7%	4.0%	3.5%	0.0%	0.0%	0.8%	0.9%	
配当性向 (%)		28%	44%	27%	29%	27%	29%	6283%		138%		0%	8%	12%		
配当累計 (円)	5	9	14	21	29	38	47	56	65	74	74	74	76	80		
株価+配当累計	200	271	283	389	572	800	411	297	325	315	356	274	291	441	627	
指数化	100	135	141	195	286	400	205	148	163	157	178	137	145	220	313	
配当再投資	200	271	283	393	585	826	409	284	317	304	354	251	272	461	696	
指数化	100	135	142	196	292	413	205	142	158	152	177	126	136	231	348	

14yr複利

2.0%

#NUM!

#NUM!

0.0%

0.0%

#NUM!

#####

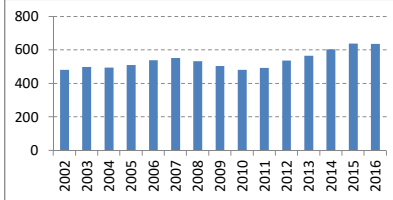
7.4%

1.0%

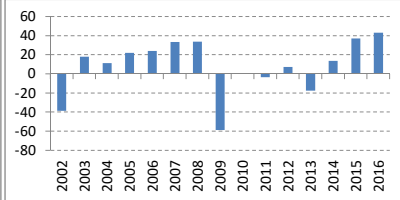
8.5%

9.3%

売上高 (10億円)



EPS (円)

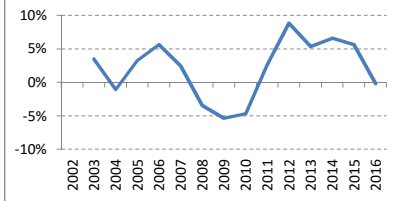


(出典) 有価証券報告書、Yahoo!ファイナンス

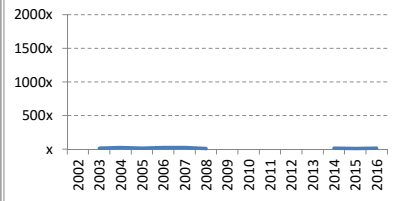
(注記) 情報の正確性を保証するものではありません。誤植はホームページよりご連絡ください。
http://www.nagatomoinvestments.com/

(前提) 2002-2005年3月の自己株式数は一定と仮定。2002、2009、2011、2013年3月末株価は概算。

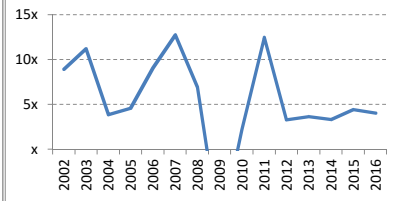
売上成長率



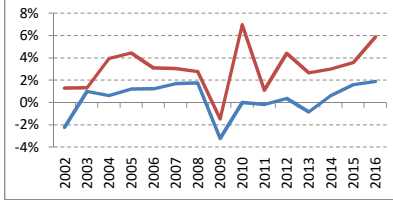
PER倍率



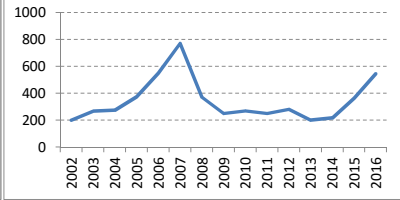
POCF倍率



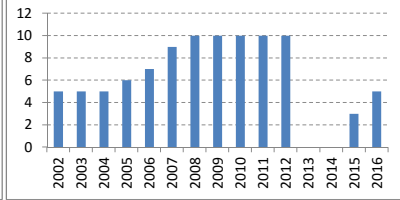
純利益率 営業CF率



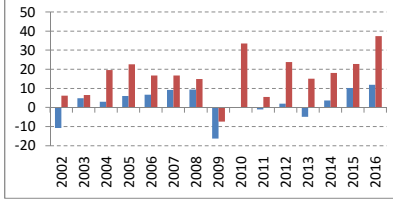
株価 (円)



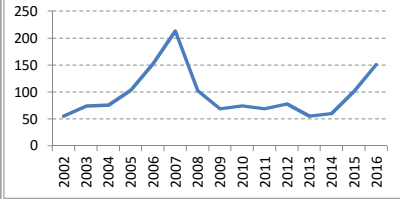
配当 (円)



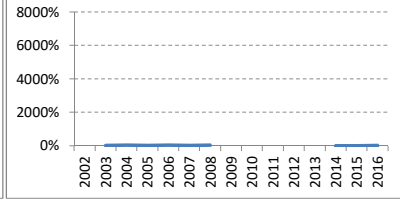
純利益 営業CI (10億)



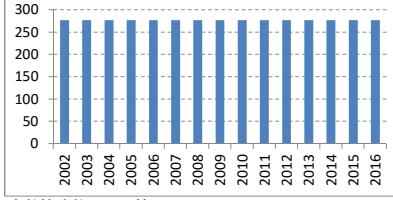
時価総額 (10億円)



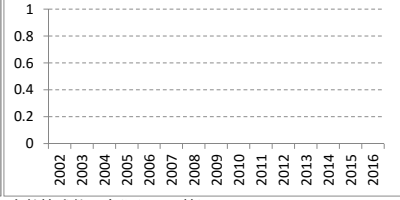
配当性向



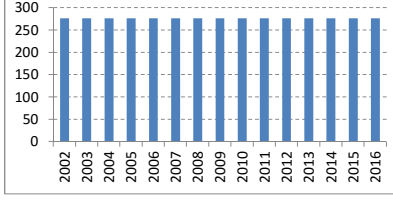
発行済株式数 (100万株)



発行済株式数の変化 (100万株)



実効株式数 (100万株)



実効株式数の変化 (100万株)

