

業界最大手の一角。同族色。超高層、耐震、原発技術に強み。内外の不動産開発が収益下支え

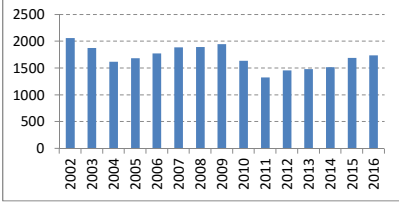
2016-11-10

決算期	Mar-02	Mar-03	Mar-04	Mar-05	Mar-06	Mar-07	Mar-08	Mar-09	Mar-10	Mar-11	Mar-12	Mar-13	Mar-14	Mar-15	Mar-16
会長	?	?	?	梅田	梅田	梅田	梅田	梅田	梅田	梅田	梅田	中村	中村	中村	中村
社長	?	?	?	中村	中村	中村	中村	中村	中村	中村	中村	中村	中村	中村	中村
会計基準	日本	日本	日本	日本	日本	日本	日本	日本	日本	日本	日本	日本	日本	日本	日本
連結/単体	連結	連結	連結	連結	連結	連結	連結	連結	連結	連結	連結	連結	連結	連結	連結
売上高 (10億)	2,060	1,874	1,621	1,667	1,775	1,891	1,894	1,948	1,637	1,325	1,457	1,485	1,521	1,693	1,742
成長 (%)		-9%	-14%	4%	5%	7%	0%	3%	-16%	-19%	10%	2%	2%	11%	3%
純利率 (%)	-2.0%	0.5%	-0.3%	0.8%	1.3%	2.2%	2.1%	-0.3%	0.8%	2.0%	0.3%	1.6%	1.4%	0.9%	4.2%
営業CF率 (%)	0.7%	3.1%	3.1%	5.2%	3.0%	-0.2%	-2.8%	0.8%	-4.7%	4.8%	5.6%	3.9%	2.2%	3.5%	2.1%
純利益 (10億)	-41	10	-4	13	23	41	41	-6	13	26	4	23	21	15	72
営業CF (10億)	15	57	50	87	53	-4	-53	16	-77	64	82	58	33	59	36
発行株式 (100万)	961	961	1,057	1,057	1,057	1,057	1,057	1,057	1,057	1,057	1,057	1,057	1,057	1,057	1,057
自己株式 (100万)	7	7	7	7	7	7	42	43	16	16	17	17	17	17	17
実効株式 (100万)	955	955	1,051	1,051	1,051	1,050	1,015	1,015	1,041	1,041	1,040	1,040	1,040	1,040	1,040
EPS (円)	-43	11	-4	13	21	39	40	-6	13	25	4	23	20	15	70
PER (倍)	21x	21x	36x	35x	15x	7x	18x	9x	68x	11x	18x	38x	10x	10x	20x
POCF (倍)	22x	4x	8x	5x	15x	-153x	-6x	19x	-3x	4x	3x	5x	11x	10x	20x
株価 (円)	350	222	400	454	743	602	289	300	223	233	252	257	361	557	702
時価総額 (10億)	334	212	420	477	781	632	293	304	233	243	262	267	376	579	730
配当 (円)	7	5	5	6	6	7	7	6	6	6	5	5	5	5	12
配当利回 (%)	2.0%	2.2%	1.3%	1.3%	0.8%	1.2%	2.4%	2.0%	2.7%	2.6%	2.0%	1.9%	1.4%	0.9%	1.7%
配当性向 (%)	47%	48%	48%	28%	18%	17%	47%	24%	136%	22%	25%	34%	25%	34%	17%
配当累計 (円)	5	9	14	20	26	32	38	43	49	53	58	62	66	76	
株価+配当累計	350	227	409	468	763	628	321	338	267	282	305	314	423	623	778
指数化	100	65	117	134	218	179	92	97	76	81	87	90	121	178	222
配当再投資	350	227	413	474	781	639	313	332	253	270	297	308	439	682	871
指数化	100	65	118	135	223	183	90	95	72	77	85	88	125	195	249

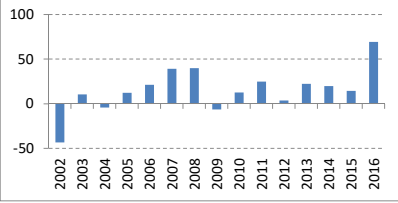
14yr複利

-1.2%
#NUM!
#NUM!
-0.7%
-0.6%
#####
5.1%
0.7%
5.9%
6.7%

売上高 (10億円)



EPS (円)

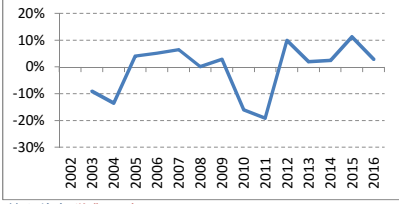


(出典) 有価証券報告書、Yahoo!ファイナンス

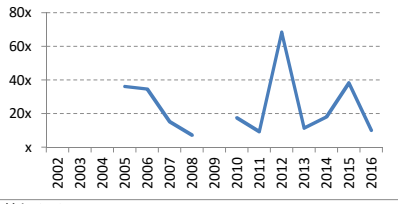
(注記) 情報の正確性を保証するものではありません。誤植はホームページよりご連絡ください。
<http://www.nagatomoinvestments.com/>

(前提) 2002-2006年3月の自己株式数は一定と仮定。2002, 2004, 2009年3月末の株価は概算。

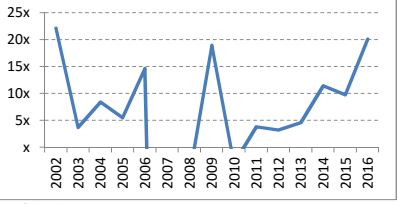
売上成長率



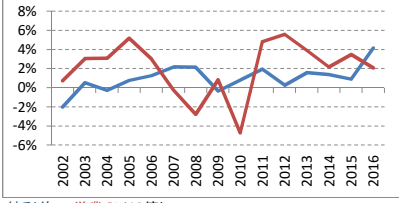
PER倍率



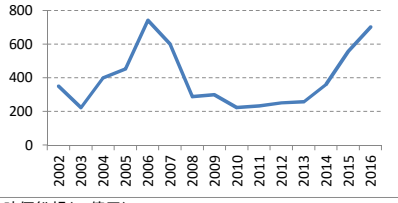
POCF倍率



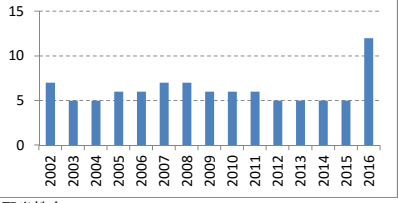
純利率 営業CF率



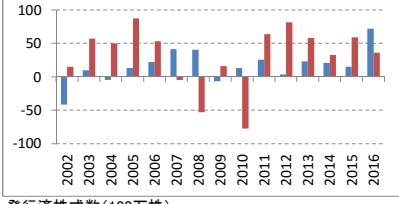
株価 (円)



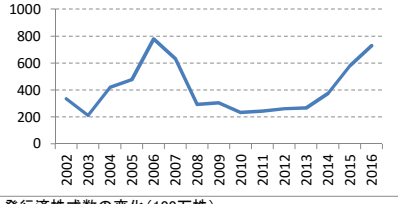
配当 (円)



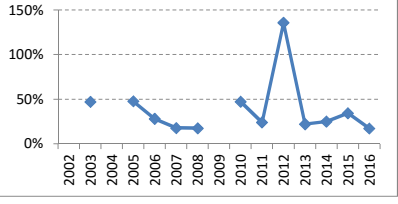
純利益 営業CI (10億)



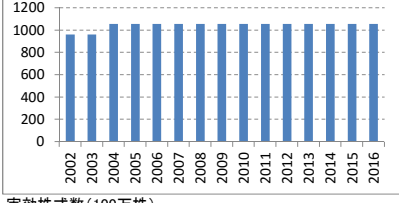
時価総額 (10億円)



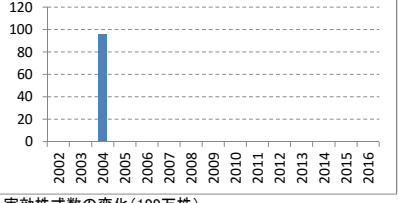
配当性向



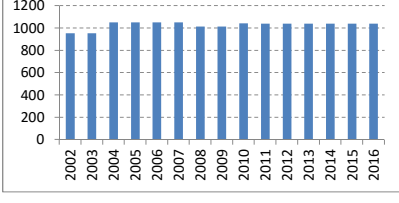
発行済株式数 (100万株)



発行済株式数の変化 (100万株)



実効株式数 (100万株)



実効株式数の変化 (100万株)

