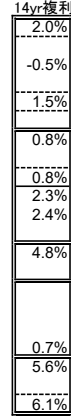


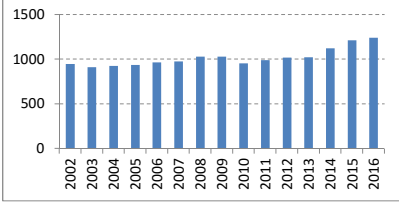
食肉首位。ハム・ソーも強い。生産から加工、販売まで一貫。水産・乳製品を拡大。海外投資も積極

2016-11-11

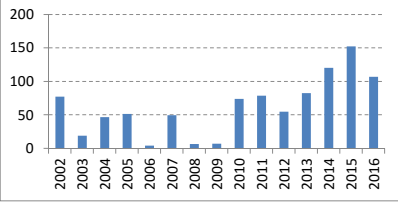
決算期	Mar-02	Mar-03	Mar-04	Mar-05	Mar-06	Mar-07	Mar-08	Mar-09	Mar-10	Mar-11	Mar-12	Mar-13	Mar-14	Mar-15	Mar-16
会長	?	?	?	?	藤井	藤井	藤井	藤井	藤井	藤井	藤井	藤井	藤井	藤井	藤井
社長		藤井	藤井	藤井	藤井	藤井	藤井	藤井	藤井	藤井	藤井	藤井	藤井	藤井	藤井
会計基準	日本	日本	日本	日本	日本	日本	日本	日本	日本	日本	日本	日本	日本	日本	日本
連結/単体	連結	連結	連結	連結	連結	連結	連結	連結	連結	連結	連結	連結	連結	連結	連結
売上高 (10億)	945	910	926	935	964	975	1,029	1,028	954	989	1,017	1,022	1,122	1,212	1,240
成長 (%)		-4%	2%	1%	3%	1%	5%	0%	-7%	4%	3%	0%	10%	8%	2%
純利率 (%)	1.9%	0.5%	1.1%	1.3%	0.1%	1.2%	0.2%	0.2%	1.6%	1.7%	1.1%	1.6%	2.2%	2.6%	1.8%
営業CF率 (%)	4.2%	4.3%	3.8%	3.7%	-2.2%	3.4%	2.9%	3.7%	7.1%	3.7%	2.6%	3.7%	2.9%	2.4%	4.2%
純利益 (10億)	18	4	11	12	1	11	2	2	16	17	12	16	25	31	22
営業CF (10億)	40	40	35	35	-21	33	30	38	67	37	26	37	33	30	53
発行株式 (100万)	228	228	228	228	228	228	228	228	228	228	228	228	228	204	204
自己株式 (100万)	0	0	0	0	0	0	0	0	16	16	16	29	25	0	0
実効株式 (100万)	228	228	228	228	228	228	228	228	213	213	213	199	204	204	204
EPS (円)	78	19	47	52	4	50	7	7	74	79	55	83	120	152	107
PER (倍)	17x	59x	26x	26x	296x	29x	216x	141x	17x	13x	19x	20x	13x	18x	23x
POCF (倍)	7x	7x	8x	9x	-13x	10x	11x	6x	4x	6x	8x	9x	9x	19x	10x
株価 (円)	1,286	1,137	1,223	1,359	1,233	1,441	1,472	1,025	1,255	1,049	1,051	1,615	1,516	2,767	2,478
時価総額 (10億)	293	260	279	310	281	329	336	234	267	223	223	321	309	564	505
配当 (円)	16	16	16	16	16	16	16	16	16	16	18	24	37	46	33
配当利回 (%)	1.2%	1.4%	1.3%	1.2%	1.3%	1.1%	1.1%	1.6%	1.3%	1.5%	1.7%	1.5%	2.4%	1.7%	1.3%
配当性向 (%)	21%	83%	34%	31%	384%	32%	235%	220%	22%	20%	33%	29%	31%	30%	31%
配当累計 (円)	14	29	43	58	72	86	101	115	130	146	167	201	238	264	
株価+配当累計	1,286	1,152	1,252	1,402	1,291	1,513	1,559	1,126	1,370	1,178	1,196	1,782	1,717	3,005	2,742
指数化	100	90	97	109	100	118	121	88	107	92	93	139	134	234	213
配当再投資	1,286	1,152	1,253	1,407	1,292	1,524	1,573	1,110	1,375	1,165	1,185	1,846	1,771	3,276	2,965
指数化	100	90	97	109	100	119	122	86	107	91	92	144	138	255	231



売上高 (10億円)



EPS (円)

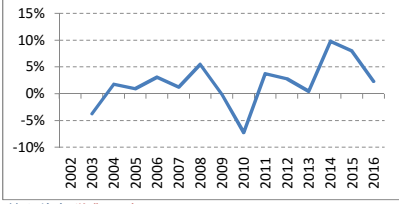


(出典) 有価証券報告書、Yahoo!ファイナンス

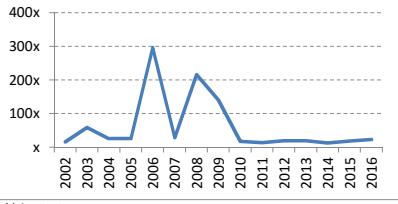
(注記) 情報の正確性を保証するものではありません。誤植はホームページよりご連絡ください。
<http://www.nagatomoinvestments.com/>

(前提) 2002-2006年3月の自己株式数は一定と仮定。

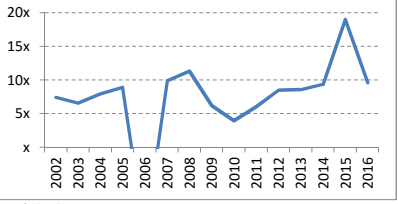
売上成長率



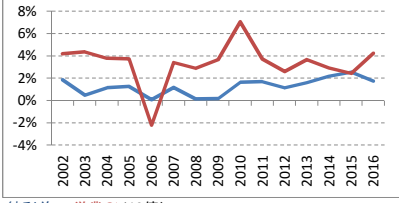
PER倍率



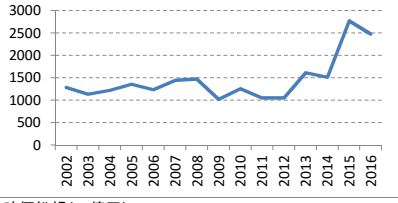
POCF倍率



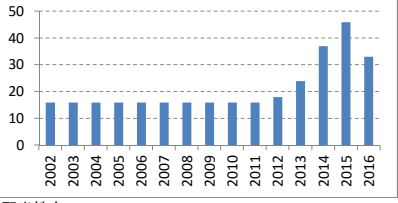
純利率 営業CF率



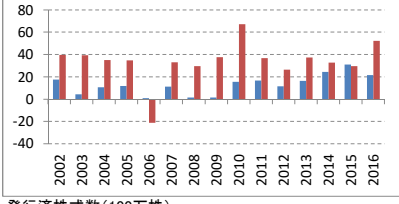
株価 (円)



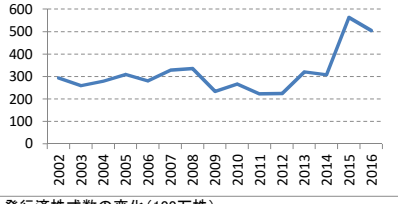
配当 (円)



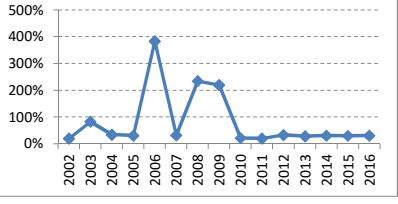
純利益 営業CI (10億)



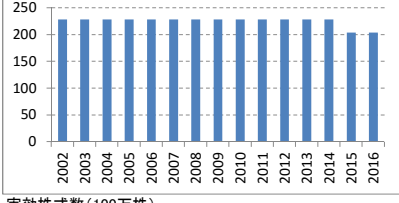
時価総額 (10億円)



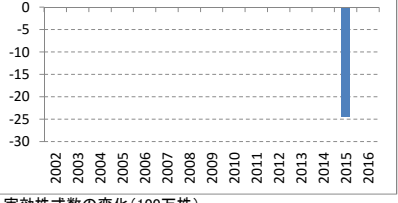
配当性向



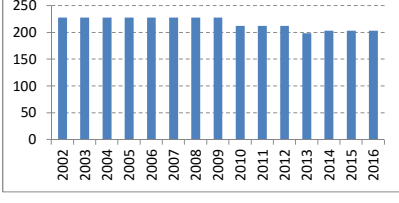
発行済株式数 (100万株)



発行済株式数の変化 (100万株)



実効株式数 (100万株)



実効株式数の変化 (100万株)

