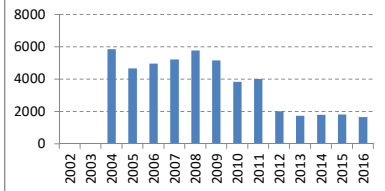


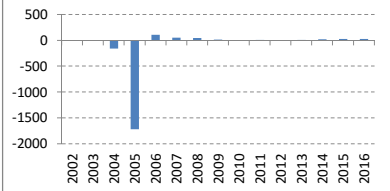
会長					土橋	土橋	土橋	土橋	土橋	加瀬	加瀬	加瀬	加瀬	加瀬
副会長					橋川	橋川	橋川	橋川	橋川	原	原	原	原	原
社長			?	土橋	土橋	加瀬	加瀬	加瀬	加瀬	加瀬	佐藤	佐藤	佐藤	佐藤
会計基準	日本	日本	日本	日本	日本	日本	日本	日本	日本	国際	国際	国際	国際	国際
連結/単体	連結	連結	連結	連結	連結	連結	連結	連結	連結	連結	連結	連結	連結	連結
売上高 (10億)	5,861	4,675	4,972	5,218	5,771	5,166	3,844	4,014	2,006	1,747	1,803	1,809	1,658	
成長 (%)	#N/A	-20%	6%	5%	11%	-10%	-26%	4%	-50%	-13%	3%	0%	-8%	
純利益率 (%)	-0.6%	-8.8%	0.9%	1.1%	1.1%	0.4%	0.2%	0.4%	-0.1%	0.8%	1.5%	1.8%	2.2%	
営業CF率 (%)	1.5%	-0.4%	0.9%	0.1%	0.6%	2.0%	2.8%	1.7%	4.4%	3.2%	2.6%	2.2%	6.0%	
純利益 (10億)	-34	-412	44	59	63	19	9	16	-1	13	27	33	37	
営業CF (10億)	87	-20	43	7	35	104	107	68	89	55	47	39	100	
発行株式 (100万)	213	240	404	1,068	1,233	1,233	1,251	1,251	1,251	1,251	1,251	1,251	1,251	
自己株式 (100万)	0	0	0	0	0	0	0	0	0	0	0	0	0	
実効株式 (100万)	213	240	404	1,068	1,233	1,233	1,251	1,251	1,251	1,251	1,251	1,251	1,251	
EPS (円)	-157	-1,717	108	55	51	15	7	13	-1	11	22	26	29	
PER (倍)			6x	6x	6x	8x	26x	13x		16x	8x	8x	8x	
POCF (倍)	2x	-6x	6x	49x	11x	1x	2x	3x	2x	4x	5x	6x	3x	
株価 (円)	700	500	596	325	320	117	180	166	150	167	176	201	231	
時価総額 (10億)	149	120	241	347	395	144	225	208	188	208	221	251	289	
配当 (円)	0	0	0	6.0	8.0	5.5	2.5	3.0	3.0	3.0	4.0	6.0	8.0	
配当利回 (%)	0.0%	0.0%	0.0%	1.8%	2.5%	4.7%	1.4%	1.8%	2.0%	1.8%	2.3%	3.0%	3.5%	
配当性向 (%)			0%	11%	16%	36%	36%	23%	28%	18%	23%	27%	27%	
配当累計 (円)	0	0	0	5	13	18	20	23	25	28	32	36	43	
株価+配当累計	700	500	596	330	333	135	200	189	175	194	208	237	273	
指数化	100	71	85	47	48	19	29	27	25	28	30	34	39	
配当再投資	700	500	596	330	333	127	197	185	170	192	208	242	286	
指数化	100	71	85	47	48	18	28	26	24	27	30	35	41	
日経平均	11,715	11,669	17,060	17,288	12,526	8,110	11,090	9,755	10,084	12,398	14,828	19,207	16,759	
	100	100	146	148	107	69	95	83	86	106	127	164	143	

12yr 複利	-8.6%
#NUM!	
#NUM!	
13.5%	
#NUM!	
13.5%	
#####	
-7.6%	
1.2%	
-6.5%	
-6.2%	
2.6%	

売上高 (10億円)



EPS (円)

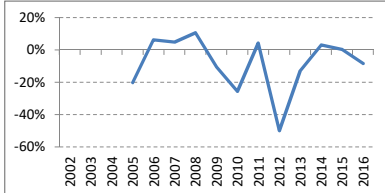


(出典) 有価証券報告書、Yahoo!ファイナンス、日経

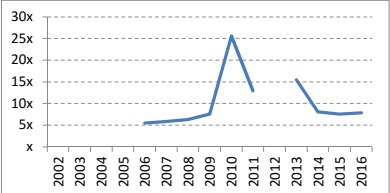
(注記) 情報の正確性を保証するものではありません。誤植はホームページよりご連絡ください。
<http://www.nagatomoinvestments.com/>

(前提) 2003年4月に会社設立。2004-2006年3月の自己株式数は一定と仮定。2004、2005、2012年3月末の株価は概算。

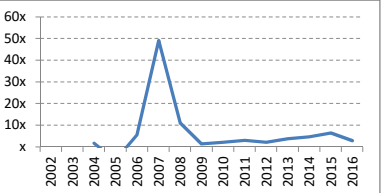
売上成長率



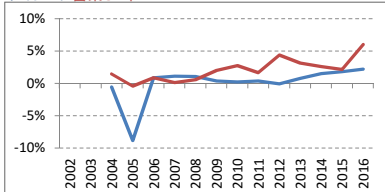
PER倍率



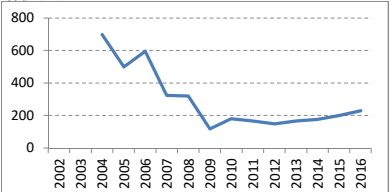
POCF倍率



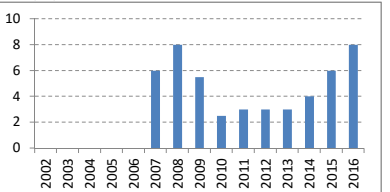
純利益率 営業CF率



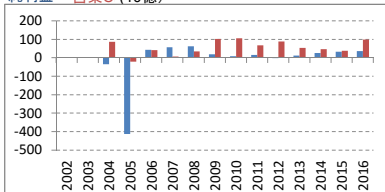
株価 (円)



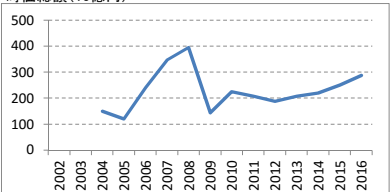
配当 (円)



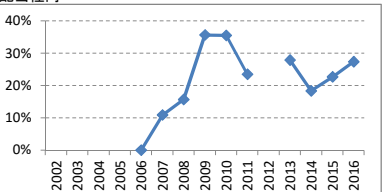
純利益 営業C (10億)



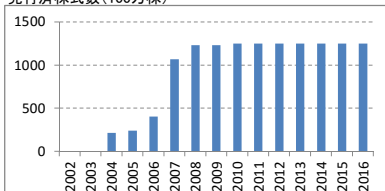
時価総額 (10億円)



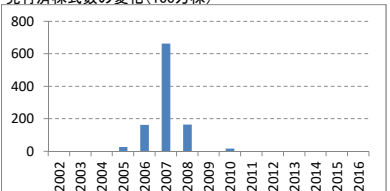
配当性向



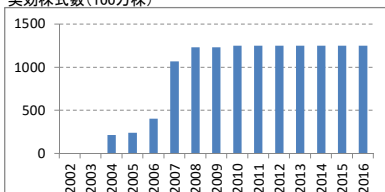
発行済株式数 (100万株)



発行済株式数の変化 (100万株)



実効株式数 (100万株)



実効株式数の変化 (100万株)

