

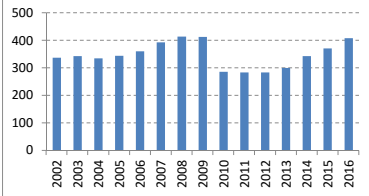
決算期 2016-03 Mar-03 Mar-04 Mar-05 Mar-06 Mar-07 Mar-08 Mar-09 Mar-10 Mar-11 Mar-12 Mar-13 Mar-14 Mar-15 Mar-16

役員	2016-03	2015-03	2014-03	2013-03	2012-03	2011-03	2010-03	2009-03	2008-03	2007-03	2006-03	2005-03	2004-03	2003-03
会長	?	?	茂木友	茂木友	茂木友	茂木友	茂木友	茂木友	茂木友	茂木友	茂木友	茂木友	茂木友	茂木友
副会長			茂木賢	茂木賢	茂木賢	茂木賢	茂木賢	茂木賢	茂木賢	茂木賢	茂木賢	茂木賢	茂木賢	茂木賢
社長	茂木	茂木友	牛久	牛久	牛久	牛久	染谷	染谷	染谷	染谷	染谷	堀切	堀切	堀切
会計基準	日本	日本	日本	日本	日本	日本	日本	日本	日本	日本	日本	日本	日本	日本
連結/単体	連結	連結	連結	連結	連結	連結	連結	連結	連結	連結	連結	連結	連結	連結
売上高 (10億)	337	343	335	345	360	393	414	413	286	283	283	300	343	408
成長 (%)		2%	-2%	3%	4%	9%	5%	0%	-31%	-1%	0%	6%	14%	10%
純利益率 (%)	1.6%	2.4%	2.8%	2.8%	2.8%	2.7%	2.8%	0.7%	3.0%	2.7%	3.2%	3.7%	3.7%	4.1%
営業CF率 (%)	6.7%	5.8%	6.1%	5.9%	5.7%	6.3%	6.3%	5.4%	6.3%	8.7%	5.8%	8.2%	7.5%	8.5%
純利益 (10億)	5	8	9	10	11	11	3	9	8	9	11	13	15	20
営業CF (10億)	23	20	20	20	21	25	26	22	18	25	16	25	26	38
発行株式 (100万)	197	197	197	197	197	197	197	210	210	210	210	210	210	210
自己株式 (100万)	3	3	3	3	3	3	3	3	4	5	5	10	10	17
実効株式 (100万)	194	194	194	194	194	194	194	207	207	205	200	200	196	193
EPS (円)	28	43	48	49	52	55	59	13	42	38	44	55	63	103
PER (倍)	25x	18x	18x	22x	26x	27x	21x	61x	26x	21x	22x	30x	31x	36x
POCF (倍)	6x	8x	8x	10x	13x	12x	9x	7x	13x	7x	12x	13x	15x	19x
株価 (円)	689	774	879	1,088	1,332	1,501	1,218	803	1,095	787	954	1,661	1,942	3,836
時価総額 (10億)	134	150	171	212	259	292	237	166	226	162	332	389	751	719
配当 (円)	7	8	10	10	12	15	15	15	15	15	15	20	20	24
配当利回り (%)	1.0%	1.0%	1.1%	0.9%	0.9%	1.0%	1.2%	1.9%	1.4%	1.9%	1.6%	1.2%	1.0%	0.6%
配当性向 (%)	25%	19%	21%	20%	23%	27%	25%	113%	36%	40%	34%	36%	31%	31%
配当累計 (円)	7	16	25	36	50	63	77	90	104	117	135	153	172	198
株価+配当累計	689	781	895	1,113	1,368	1,551	1,281	879	1,185	890	1,071	1,796	2,095	3,918
指数化	100	113	130	161	198	225	186	128	172	129	155	260	304	581
配当再投資	689	781	896	1,118	1,381	1,570	1,288	863	1,191	871	1,071	1,885	2,224	4,312
指数化	100	113	130	162	200	228	187	125	173	126	155	273	323	641

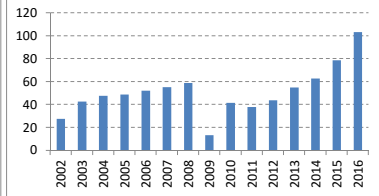
14yr複利

1.4%
8.3%
9.8%
-0.5%
0.0%
9.9%
2.6%
12.8%
0.4%
13.2%
14.0%

売上高(10億円)



EPS(円)

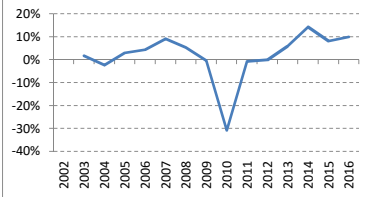


(出典) 有価証券報告書、Yahoo!ファイナンス

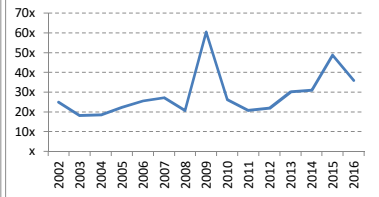
(注記) 情報の正確性を保証するものではありません。  
 誤植はホームページよりご連絡ください。  
<http://www.nagatomoinvestments.com/>

(前提) 2002-2005年3月の自己株式数は一定と仮定。

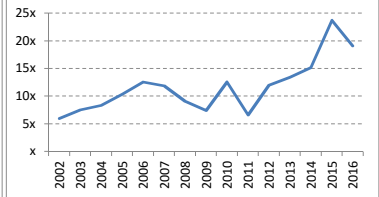
売上成長率



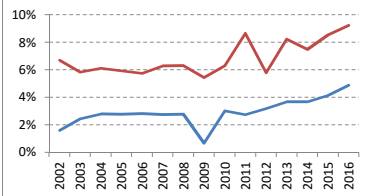
PER倍率



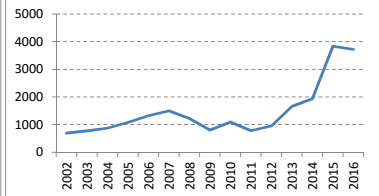
POCF倍率



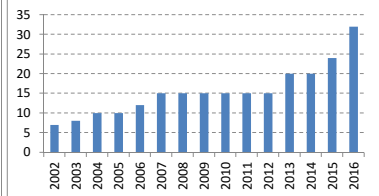
純利益率 営業CF率



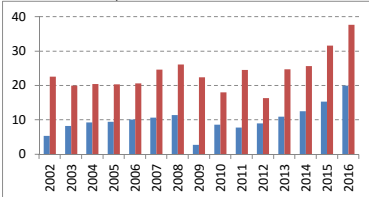
株価(円)



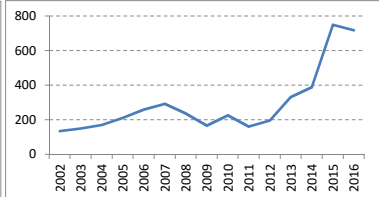
配当(円)



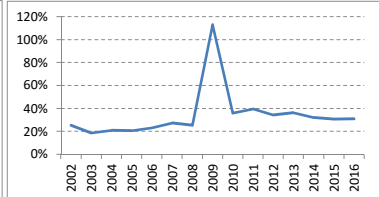
純利益 営業CI (10億)



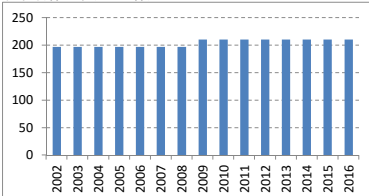
時価総額(10億円)



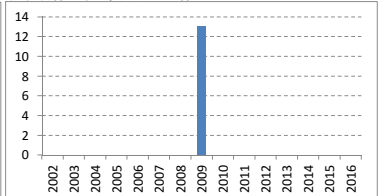
配当性向



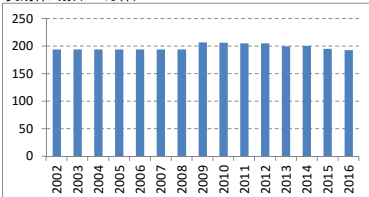
発行済株式数(100万株)



発行済株式数の変化(100万株)



実効株式数(100万株)



実効株式数の変化(100万株)

