

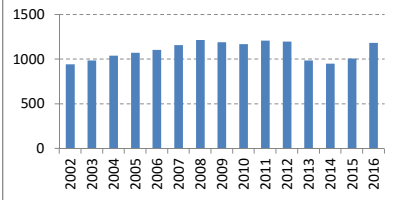
調味料国内最大手。アミノ酸技術で飼料・医薬等多角化。海外で家庭用食品拡大。M&A意欲的

2016-11-09

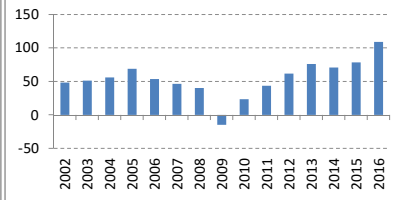
決算期	Mar-02	Mar-03	Mar-04	Mar-05	Mar-06	Mar-07	Mar-08	Mar-09	Mar-10	Mar-11	Mar-12	Mar-13	Mar-14	Mar-15	Mar-16
会長	?	?	?	江頭	江頭	江頭	山口	山口	山口	山口	山口	山口	山口	伊藤	伊藤
社長	?	?	?	山口	山口	山口	山口	伊藤	伊藤	伊藤	伊藤	伊藤	伊藤	西井	西井
会計基準	日本	日本	日本	日本	日本	日本	日本	日本	日本	日本	日本	日本	日本	日本	日本
連結/単体	連結	連結	連結	連結	連結	連結	連結	連結	連結	連結	連結	連結	連結	連結	連結
売上高 (10億)	944	988	1,039	1,073	1,106	1,158	1,216	1,190	1,170	1,207	1,197	985	951	1,006	1,185
成長 (%)		5%	5%	3%	3%	5%	5%	-2%	-2%	3%	-1%	-18%	-3%	6%	18%
純利率 (%)	3.3%	3.4%	3.5%	4.2%	3.2%	2.6%	2.3%	-0.9%	1.4%	2.5%	3.5%	4.9%	4.4%	4.6%	5.4%
営業CF率 (%)	6.2%	5.8%	6.2%	7.7%	5.0%	6.5%	4.2%	4.3%	9.1%	9.3%	7.8%	9.0%	6.6%	10.9%	10.6%
純利益 (10億)	31	33	36	45	35	30	28	-10	17	30	42	48	42	46	64
営業CF (10億)	58	57	65	83	55	76	51	52	106	113	93	89	63	109	125
発行株式 (100万)	650	650	650	650	650	650	700	700	700	700	679	635	614	594	584
自己株式 (100万)	2	2	2	2	2	2	1	2	2	2	2	2	21	3	3
実効株式 (100万)	648	648	648	648	648	648	699	698	698	698	677	633	594	592	581
EPS (円)	49	51	56	69	54	47	40	-15	24	44	62	76	71	79	109
PER (倍)	24x	24x	22x	19x	23x	29x	24x		39x	20x	17x	19x	21x	34x	24x
POCF (倍)	13x	14x	12x	10x	15x	12x	13x	9x	6x	5x	8x	10x	14x	14x	12x
株価 (円)	1,184	1,229	1,248	1,314	1,261	1,353	974	700	925	867	1,043	1,453	1,505	2,632	2,572
時価総額 (10億)	767	796	809	851	817	876	680	489	646	605	706	919	894	1,557	1,494
配当 (円)	10	11	12	13	14	15	16	16	16	16	16	18	20	24	28
配当利回 (%)	0.8%	0.9%	1.0%	1.0%	1.1%	1.1%	1.6%	2.3%	1.7%	1.8%	1.5%	1.2%	1.3%	0.9%	1.1%
配当性向 (%)	21%	21%	21%	19%	26%	32%	40%	#N/A	67%	37%	26%	24%	28%	31%	26%
配当累計 (円)	10	21	32	45	59	73	87	102	116	131	147	165	184	206	
株価+配当累計	1,184	1,239	1,269	1,347	1,306	1,412	1,046	787	1,027	983	1,173	1,600	1,670	2,816	2,778
指数化	100	105	107	114	110	119	88	66	87	83	99	135	141	238	235
配当再投資	1,184	1,239	1,269	1,348	1,306	1,416	1,034	759	1,018	970	1,183	1,667	1,747	3,077	3,033
指数化	100	105	107	114	110	120	87	64	86	82	100	141	148	260	256

14yr複利	1.6%
	3.5%
	5.2%
	0.8%
	0.8%
	6.0%
	-0.3%
	5.7%
	0.6%
	6.3%
	7.0%

売上高 (10億円)



EPS (円)

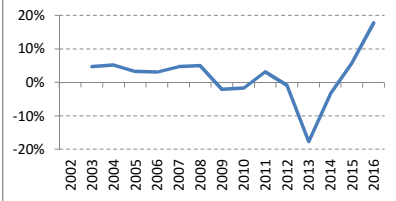


(出典) 有価証券報告書、Yahoo!ファイナンス

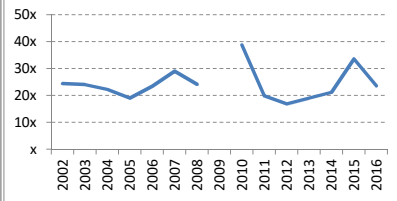
(注記) 情報の正確性を保証するものではありません。誤植はホームページよりご連絡ください。
<http://www.nagatomoinvestments.com/>

(前提) 2002-2005年3月の自己株式数は一定と仮定。2009年3月末の株価は概算。

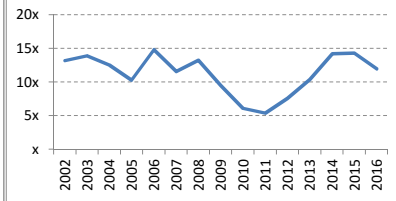
売上成長率



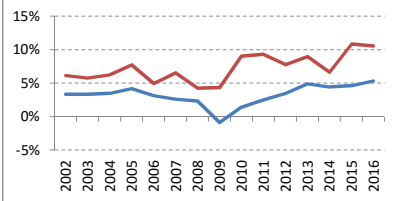
PER倍率



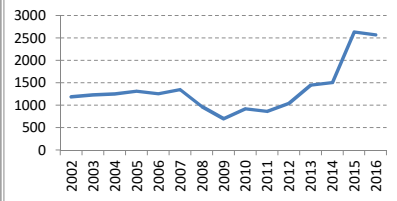
POCF倍率



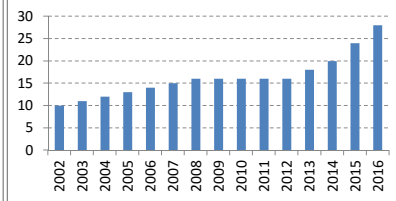
純利率 営業CF率



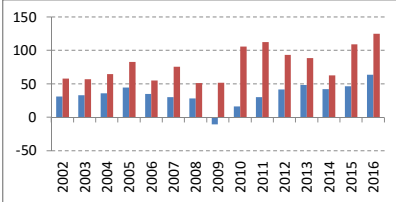
株価 (円)



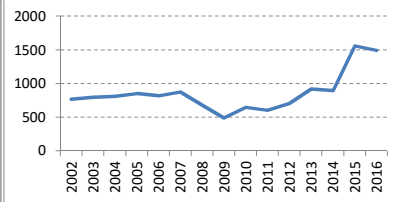
配当 (円)



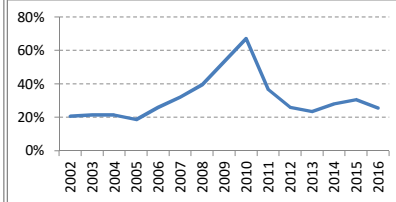
純利益 営業CI (10億)



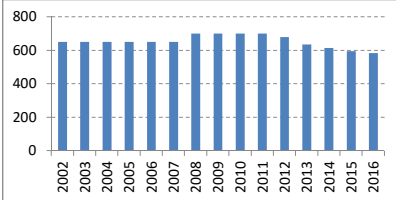
時価総額 (10億円)



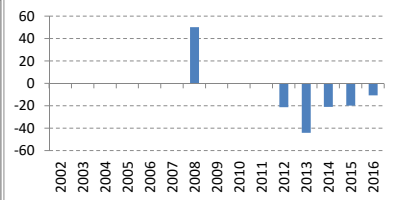
配当性向



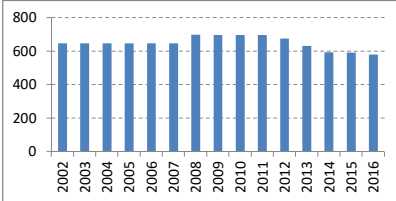
発行済株式数 (100万株)



発行済株式数の変化 (100万株)



実効株式数 (100万株)



実効株式数の変化 (100万株)

