

冷蔵倉庫と冷凍食品(ブランド別)で首位。低温物流は海外も積極的。水産、畜産も手掛ける

2016-11-12

決算期	Mar-02	Mar-03	Mar-04	Mar-05	Mar-06	Mar-07	Mar-08	Mar-09	Mar-10	Mar-11	Mar-12	Mar-13	Mar-14	Mar-15	Mar-16
会長	大戸	大戸	大戸	大戸	大戸	浦野	浦野	浦野	浦野	浦野	浦野	浦野	村井	村井	村井
社長	浦野	浦野	浦野	浦野	浦野	村井	村井	村井	村井	村井	村井	村井	大谷	大谷	大谷
会計基準	日本	日本	日本	日本	日本	日本	日本	日本	日本	日本	日本	日本	日本	日本	日本
連結/単体	連結	連結	連結	連結	連結	連結	連結	連結	連結	連結	連結	連結	連結	連結	連結
売上高 (10億)	558	563	497	461	469	458	464	475	438	438	455	470	511	520	535
成長 (%)		1%	-12%	-7%	2%	-3%	1%	2%	-8%	0%	4%	3%	9%	2%	3%
純利益率 (%)	0.7%	0.9%	-0.4%	1.3%	1.3%	2.4%	2.1%	1.3%	2.1%	0.9%	1.7%	2.1%	1.7%	1.8%	2.5%
営業CF率 (%)	3.1%	5.4%	2.6%	3.4%	5.1%	4.9%	4.4%	3.2%	7.6%	3.9%	4.4%	5.0%	2.2%	5.3%	6.9%
純利益 (10億)	4	5	-2	6	6	10.8	9.6	6.0	9.1	4.0	7.9	9.8	8.9	9.5	13.5
営業CF (10億)	17	31	13	16	24	22.4	20.3	15.3	33.3	17.3	19.9	23.5	11.1	27.8	37.0
発行株式 (100万株)	155	155	155	155	155	155	155	155	155	155	155	148	148	148	148
自己株式 (100万株)	0	0	0	0	0	0	0	0	0	3	8	5	5	5	6
実効株式 (100万株)	155	155	155	155	155	155	155	155	155	153	147	143	143	143	142
EPS (円)	26	34	-12	38	41	70	62	39	58	27	54	69	62	67	95
PER (倍)	27x	22x		22x	29x	20x	15x	18x	12x	27x	15x	17x	14x	20x	19x
POCF (倍)	6x	4x	9x	8x	8x	10x	7x	7x	3x	6x	6x	7x	11x	7x	7x
株価 (円)	710	753	750	837	1,168	1,377	956	699	702	718	788	1,155	872	1,325	1,836
時価総額 (10億)	110	117	116	130	181	214	148	108	109	110	116	165	125	189	261
配当 (円)	12	12	12	12	18	16	16	18	18	18	18	20	20	20	24
配当利回 (%)	1.7%	1.6%	1.6%	1.4%	1.5%	1.2%	1.7%	2.6%	2.6%	2.5%	2.3%	1.7%	2.3%	1.5%	1.3%
配当性向 (%)	46%	36%	#N/A	32%	44%	23%	26%	46%	31%	68%	34%	29%	32%	30%	25%
配当累計 (円)	11	22	32	49	63	77	94	110	126	142	160	178	194	213	213
株価+配当累計	710	764	772	870	1,217	1,440	1,033	793	812	844	931	1,315	1,050	1,519	2,050
指数化	100	108	109	123	171	203	146	112	114	119	131	185	148	214	289
配当再投資	710	764	772	873	1,235	1,470	1,036	775	796	833	933	1,388	1,070	1,646	2,305
指数化	100	108	109	123	174	207	146	109	112	117	132	196	151	232	325
日経平均	11,025	7,973	11,715	11,669	17,060	17,288	12,526	8,110	11,090	9,755	10,084	12,398	14,828	19,207	16,759
	100	72	106	106	155	157	114	74	101	88	91	112	134	174	152

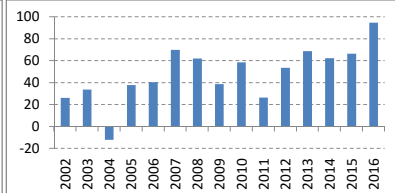
14vr複利

-0.3%
9.3%
8.9%
0.4%
0.6%
9.6%
-2.4%
7.0%
0.8%
7.9%
8.8%
3.0%

売上高(10億円)



EPS(円)

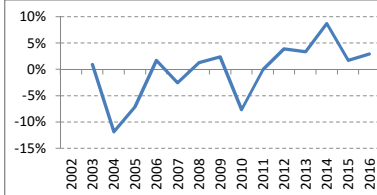


(出典) 有価証券報告書、Yahoo!ファイナンス、日経

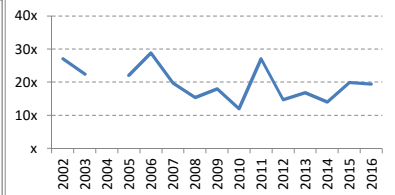
(注記) 情報の正確性を保証するものではありません。
 誤植はホームページよりご連絡ください。
<http://www.nagatomoinvestments.com/>

(前提) 2002-2006年3月の自己株式数は一定と仮定。
 2004年3月末の株価は概算。

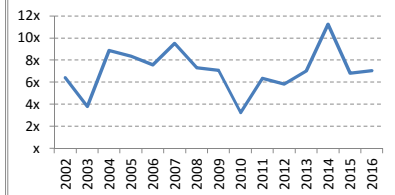
売上成長率



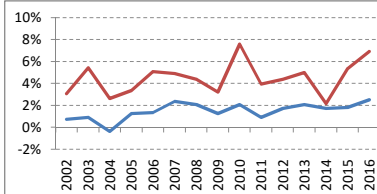
PER倍率



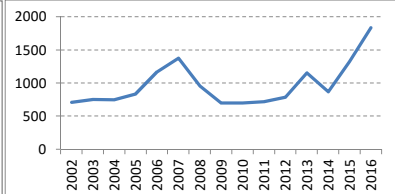
POCF倍率



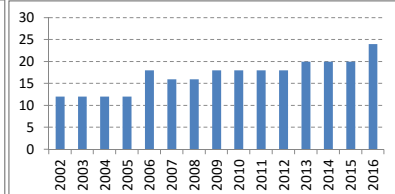
純利益率 営業CF率



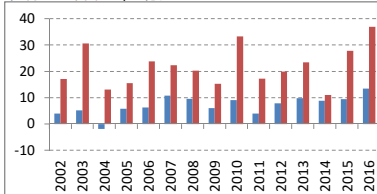
株価(円)



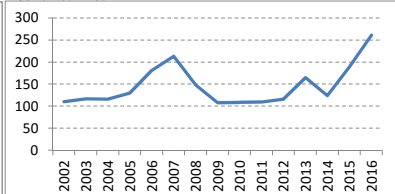
配当(円)



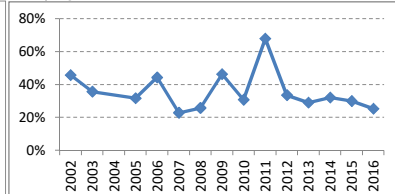
純利益 営業C(10億)



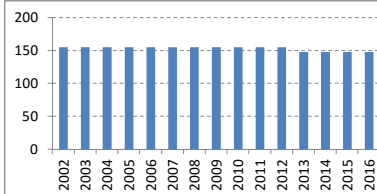
時価総額(10億円)



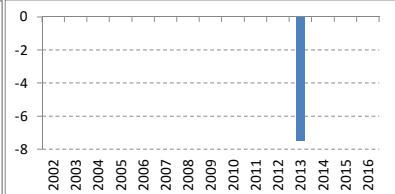
配当性向



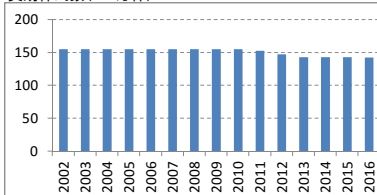
発行済株式数(100万株)



発行済株式数の変化(100万株)



実効株式数(100万株)



実効株式数の変化(100万株)

