

たばこが事業の中核。M&Aで海外たばこ事業を拡大中。食品・医薬品も展開。飲料事業撤退

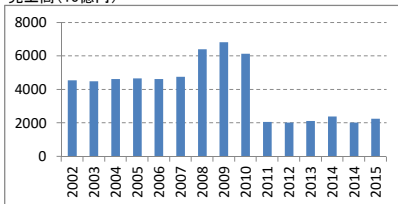
2016-11-09

決算期	Mar-02	Mar-03	Mar-04	Mar-05	Mar-06	Mar-07	Mar-08	Mar-09	Mar-10	Mar-11	Mar-12	Mar-13	Mar-14	Dec-14	Dec-15
会長	?	?	?	?	湧井	湧井	湧井	湧井	湧井	湧井	木村	木村	丹呉	丹呉	丹呉
社長	?	?	?	?	木村	木村	木村	木村	木村	木村	小泉	小泉	小泉	小泉	小泉
会計基準	日本	日本	日本	日本	日本	日本	日本	日本	日本	日本	日本	日本	日本	国際	国際
連結/単体	連結	連結	連結	連結	連結	連結	連結	連結	連結	連結	連結	連結	連結	連結	連結
売上高 (10億)	4,544	4,492	4,625	4,664	4,637	4,769	6,409	6,832	6,134	2,059	2,033	2,120	2,399	2,019	2,252
成長 (%)		-1%	3%	1%	-1%	3%	34%	7%	-10%	-66%	-1%	4%	13%	-16%	12%
純利益率 (%)	0.8%	1.7%	-0.2%	1.3%	4.3%	4.4%	3.7%	1.8%	2.3%	11.8%	15.8%	16.2%	17.8%	18.0%	21.6%
営業CF率 (%)	2.0%	5.7%	7.2%	5.4%	3.2%	9.1%	2.3%	4.0%	5.2%	19.8%	27.1%	22.0%	16.5%	26.9%	20.8%
純利益 (10億)	37	75	-8	63	202	211	239	123	138	243	321	344	428	363	486
営業CF (10億)	90	258	335	251	150	436	145	275	320	407	552	467	396	544	468
発行株式 (100万)	2,000	2,000	2,000	2,000	2,000	2,000	2,000	2,000	2,000	2,000	2,000	2,000	2,000	2,000	2,000
自己株式 (100万)	84	84	84	84	84	84	84	84	84	96	96	183	182	182	209
実効株式 (100万)	1,916	1,916	1,916	1,916	1,916	1,916	1,916	1,916	1,916	1,904	1,904	1,818	1,818	1,818	1,791
EPS (円)	19	39	-4	33	105	110	125	64	72	128	168	189	235	200	271
PER (倍)	43x	19x		37x	20x	26x	20x	24x	24x	12x	14x	17x	14x	17x	17x
POCF (倍)	18x	5x	4x	9x	26x	13x	33x	9x	10x	7x	8x	12x	15x	11x	17x
株価 (円)	834	740	750	1,211	2,072	2,894	2,495	1,309	1,739	1,510	2,330	3,132	3,239	3,328	4,482
時価総額 (10億)	1,598	1,419	1,437	2,320	3,970	5,546	4,781	2,509	3,333	2,876	4,437	5,692	5,888	6,050	8,027
配当 (円)	8	10	10	13	16	20	24	27	29	34	50	68	96	100	118
配当利回 (%)	1.0%	1.4%	1.3%	1.1%	0.8%	0.7%	1.0%	2.1%	1.7%	2.3%	2.1%	2.2%	3.0%	3.0%	2.6%
配当性向 (%)	42%	25%	#N/A	40%	15%	18%	19%	42%	40%	27%	30%	36%	41%	50%	44%
配当累計 (円)	9	18	30	44	62	84	108	134	165	210	271	357	437	532	
株価+配当累計	834	749	768	1,241	2,116	2,956	2,579	1,417	1,873	1,675	2,539	3,403	3,597	3,766	5,014
指数化	100	90	92	149	254	355	309	170	225	201	305	408	431	452	601
配当再投資	834	749	768	1,252	2,157	3,033	2,637	1,409	1,900	1,684	2,647	3,628	3,853	4,054	5,575
指数化	100	90	92	150	259	364	316	169	228	202	317	435	462	486	669

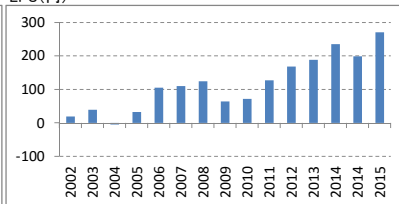
14yr複利

-4.9%
26.4%
20.2%
0.0%
0.5%
20.8%
-6.7%
12.8%
0.8%
13.7%
14.5%

売上高 (10億円)



EPS (円)

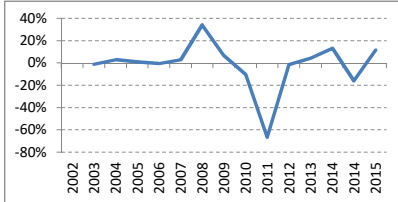


(出典) 有価証券報告書、Yahoo!ファイナンス

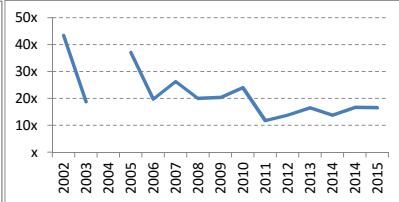
(注記) 情報の正確性を保証するものではありません。誤植はホームページよりご連絡ください。
http://www.nagatomoinvestments.com/

(前提) 2002-2005年3月の自己株式数は一定と仮定。
2004年3月末の株価は概算。
2014年12月は9か月決算。

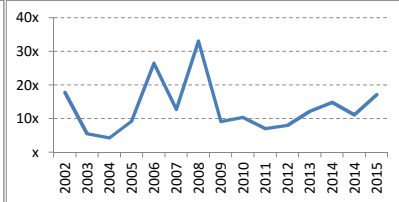
売上成長率



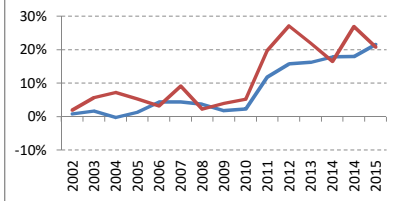
PER倍率



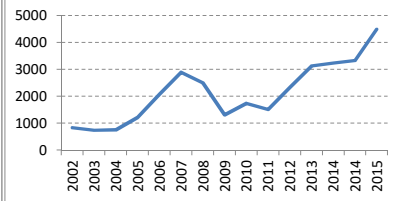
POCF倍率



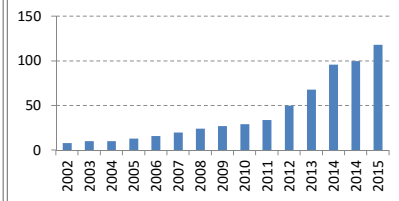
純利益率 営業CF率



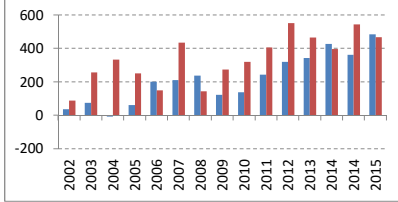
株価 (円)



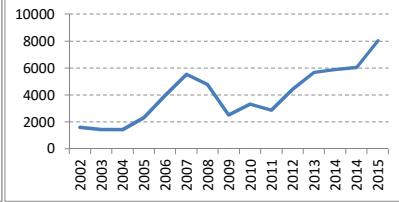
配当 (円)



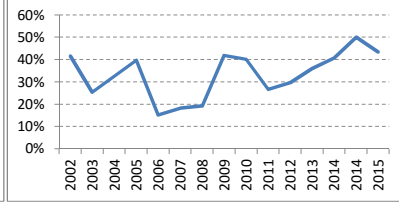
純利益 営業CI (10億)



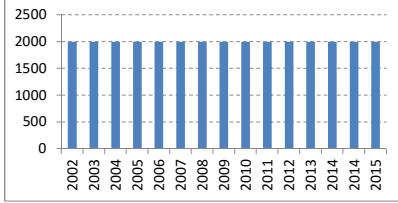
時価総額 (10億円)



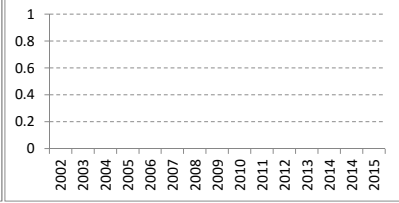
配当性向



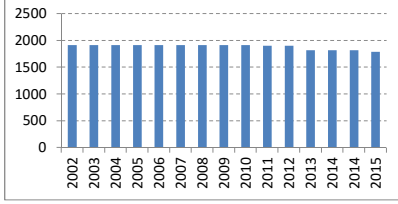
発行済株式数 (100万株)



発行済株式数の変化 (100万株)



実効株式数 (100万株)



実効株式数の変化 (100万株)

