

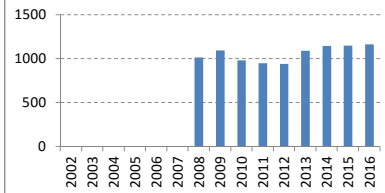
会社名	Jフロントリテイリング										Nagatomo Investments		
銘柄コード	3086												
決算期	百貨店の大丸と松坂屋が統合。子会社にパルコ。心斎橋店本館は15年末営業終了、19年秋開業										2016-11-12		
会長	岡田	岡田	奥田	奥田	奥田	茶村	茶村	茶村					
社長	奥田	奥田	茶村	茶村	茶村	山本	山本	山本	山本	山本			

会計基準	2002	2003	2004	2005	2006	2007	2008	2009	2010	2011	2012	2013	2014	2015	2016
連結/単体	連結/単体														
売上高 (10億)	1,016	1,096	983	950	941	1,092	1,146	1,149	1,163						
成長 (%)	#N/A	8%	-10%	-3%	-1%	16%	5%	0%	1%						
純利益率 (%)	2.0%	0.7%	0.8%	0.9%	2.0%	1.1%	2.8%	1.7%	2.3%						
営業CF率 (%)	2.7%	2.1%	2.3%	2.2%	2.6%	2.4%	3.3%	3.9%	3.2%						
純利益 (10億)	21	7	8	9	19	12	32	20	26						
営業CF (10億)	28	23	23	21	24	26	38	45	37						
発行株式 (100万)	268	268	268	268	268	268	268	268	268						
自己株式 (100万)	4	4	4	4	4	4	4	4	4						
実効株式 (100万)	265	264	264	264	264	264	264	264	264						
EPS (円)	78	27	31	34	71	46	120	76	101						
PER (倍)	15x	22x	32x	25x	12x	24x	11x	23x	13x						
POCF (倍)	11x	7x	11x	11x	9x	11x	9x	10x	9x						
株価 (円)	1,163	602	988	852	820	1,096	1,287	1,717	1,318						
時価総額 (10億)	308	159	261	225	217	290	340	453	345						
配当 (円)	9	16	14	14	16	18	22	25	27						
配当利回 (%)	0.8%	2.7%	1.4%	1.6%	2.0%	1.6%	1.7%	1.5%	2.0%						
配当性向 (%)	12%	59%	45%	42%	23%	39%	18%	33%	27%						
配当累計 (円)	0	14	27	40	54	70	90	110	132						
株価+配当累計	1,163	616	1,015	892	874	1,166	1,377	1,827	1,449						
指数化	100	53	87	77	75	100	118	157	125						
配当再投資	1,163	616	1,024	897	878	1,191	1,420	1,917	1,495						
指数化	100	53	88	77	76	102	122	165	129						
日経平均 (3月末)	12,526	8,110	11,090	9,755	10,084	12,398	14,828	19,207	16,759						
	100	65	89	78	81	99	118	153	134						

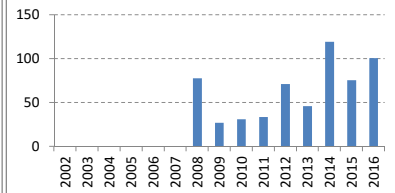
8yr権利

1.7%
1.4%
3.1%
0.0%
-0.1%
3.3%
-1.7%
1.6%
0.7%
2.8%
3.2%
3.7%

売上高 (10億円)



EPS (円)

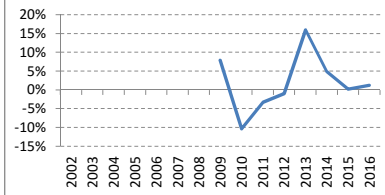


(出典) 有価証券報告書、Yahoo!ファイナンス、日経

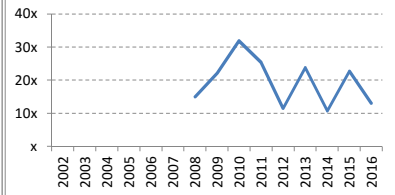
(注記) 情報の正確性を保証するものではありません。誤植はホームページよりご連絡ください。
http://www.nagatomoinvestments.com/

(前提) 2007年9月に会社設立
3月末の日経平均株価。

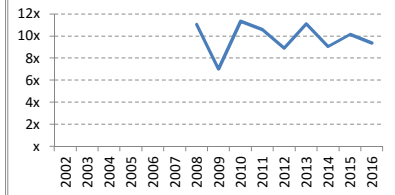
売上成長率



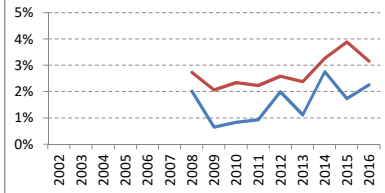
PER倍率



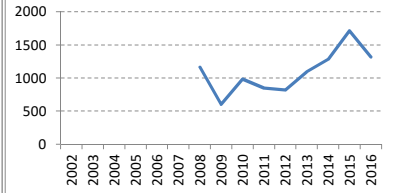
POCF倍率



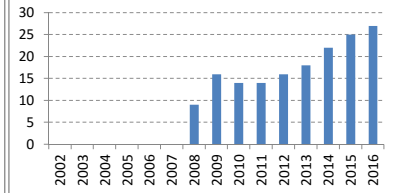
純利益率 営業CF率



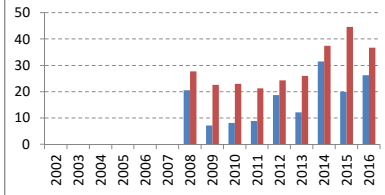
株価 (円)



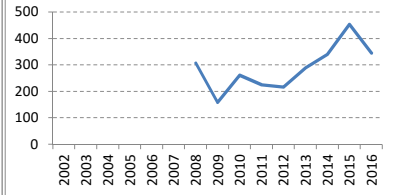
配当 (円)



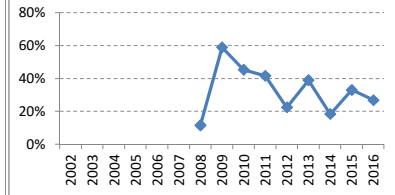
純利益 営業C (10億)



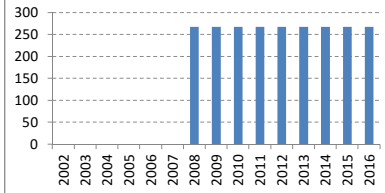
時価総額 (10億円)



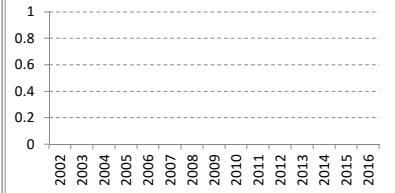
配当性向



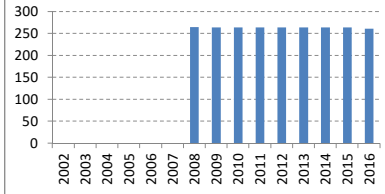
発行済株式数 (100万株)



発行済株式数の変化 (100万株)



実効株式数 (100万株)



実効株式数の変化 (100万株)

