

1882年創立の綿紡績先駆。フィルム・機能樹脂等が収益柱。エアバッグの原系で世界首位に

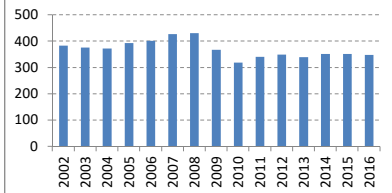
2017-01-04

決算期	Mar-02	Mar-03	Mar-04	Mar-05	Mar-06	Mar-07	Mar-08	Mar-09	Mar-10	Mar-11	Mar-12	Mar-13	Mar-14	Mar-15	Mar-16
会長	?	?	?	津村	津村	津村	津村	津村	坂元	坂元	坂元	坂元	坂元	坂元	坂元
社長	津村	津村	津村	津村	坂元	坂元	坂元	坂元	坂元	坂元	坂元	坂元	坂元	坂元	坂元
会計基準	日本	日本	日本	日本	日本	日本	日本	日本	日本	日本	日本	日本	日本	日本	日本
連結/単体	連結	連結	連結	連結	連結	連結	連結	連結	連結	連結	連結	連結	連結	連結	連結
売上高 (10億)	383	376	373	394	402	427	431	367	319	341	350	339	352	351	348
成長 (%)		-2%	-1%	6%	2%	6%	1%	-15%	-13%	7%	3%	-3%	4%	0%	-1%
純利益率 (%)		-3%	-2%	2%	3%	3%	3%	1%	-3%	1%	1%	2%	2%	2%	3%
営業CF率 (%)		8%	10%	7%	8%	7%	6%	5%	0%	9%	10%	4%	9%	7%	9%
純利益 (10億)		-13	-7	9	12	13	13	5	-13	2	4	5	8	8	10
営業CF (10億)		32	36	28	30	27	27	23	0	29	34	14	30	24	32
発行株式 (100万)	691	691	699	699	699	699	699	699	750	890	890	890	890	890	890
自己株式 (100万)		3	3	3	3	1	1	1	4	4	4	2	3	3	3
実効株式 (100万)	688	688	696	696	696	698	698	698	747	887	887	888	888	888	888
EPS (円)		-19	-10	13	18	18	19	7	-18	3	5	5	9	9	11
PER (倍)				20x	15x	20x	18x	31x		52x	22x	23x	19x	18x	15x
POCF (倍)		4x	3x	6x	6x	9x	9x	6x		4x	3x	7x	5x	6x	5x
株価 (円)	182	174	250	260	364	350	208	127	145	103	118	160	162	162	169
時価総額 (10億)	125	120	174	181	253	245	145	89	108	91	105	142	144	144	150
配当 (円)		5.0	5.0	5.0	5.0	5.0	5.0	3.5	3.5	3.5	3.5	3.5	3.5	3.5	3.5
配当利回り (%)		2.7%	2.9%	2.0%	1.9%	1.4%	2.4%	2.8%	2.4%	3.4%	3.0%	2.2%	2.2%	2.2%	2.1%
配当性向 (%)				40%	29%	28%	26%	74%	125%	75%	68%	41%	38%	38%	31%
配当累計 (円)		5	9	14	18	23	27	30	33	36	40	43	46	49	52
株価+配当累計	182	179	259	274	382	373	235	157	178	139	158	202	208	211	220
指数化	100	98	142	150	210	205	129	86	98	76	87	111	114	116	121
配当再投資	182	179	261	277	391	382	231	145	169	123	146	201	208	211	224
指数化	100	98	144	152	215	210	127	80	93	68	80	110	114	116	123
日経平均	11,025	7,973	11,715	11,669	17,060	17,288	12,526	8,110	11,090	9,755	10,084	12,398	14,828	19,207	16,759
	100	72	106	106	155	157	114	74	101	88	91	112	134	174	152

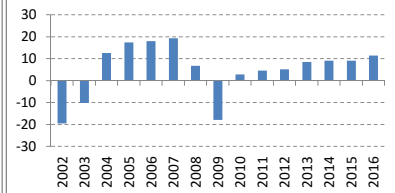
14vr複利

-0.7%
#NUM!
-1.8%
-1.8%
#NUM!
####
-0.5%
1.9%
1.4%
1.5%
3.0%

売上高 (10億円)



EPS (円)

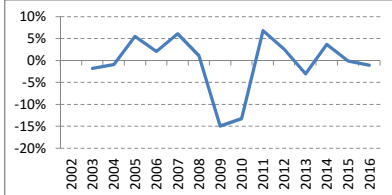


【出典】有価証券報告書、Yahoo!ファイナンス
 日経平均プロフィール、Kabutan.jp

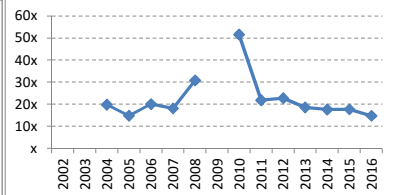
【注記】情報の正確性を保証するものではありません。
 誤植はホームページよりご連絡ください。
<http://www.nagatomoinvestments.com/>

【前提】2002-2006年3月の自己株式数は一定と仮定。
 純損失となった期末の株価はKabutan.jpより。

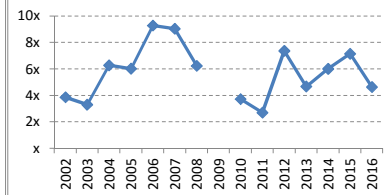
売上成長率



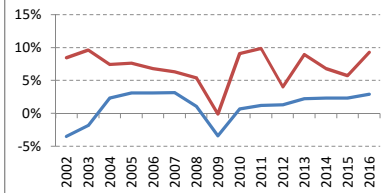
PER倍率



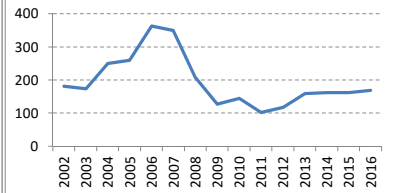
POCF倍率



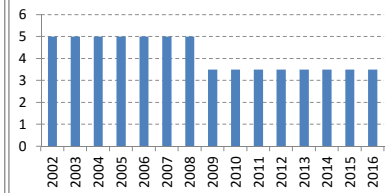
純利益率 営業CF率



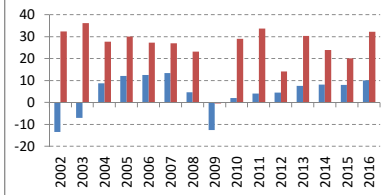
株価 (円)



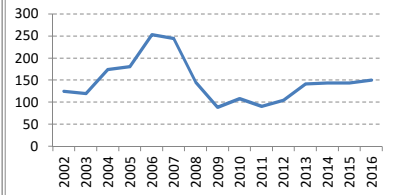
配当 (円)



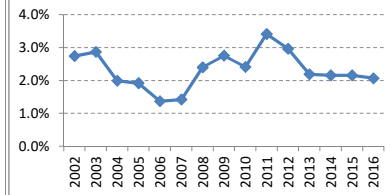
純利益 営業C (10億)



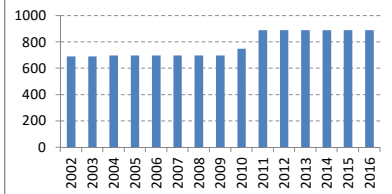
時価総額 (10億円)



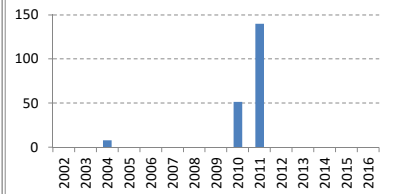
配当利回り



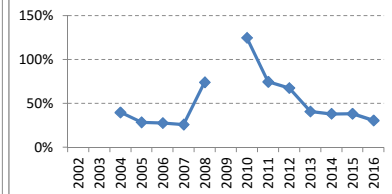
発行済株式数 (100万株)



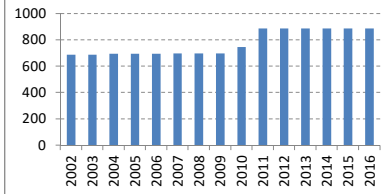
発行済株式数の変化 (100万株)



配当性向



実効株式数 (100万株)



実効株式数の変化 (100万株)

