

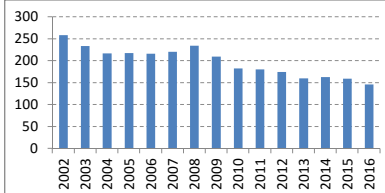
繊維事業は不採算部門の撤退・集約など構造改革進展。フィルムや樹脂など高分子事業を強化 2017-01-04

決算期	Mar-02	Mar-03	Mar-04	Mar-05	Mar-06	Mar-07	Mar-08	Mar-09	Mar-10	Mar-11	Mar-12	Mar-13	Mar-14	Mar-15	Mar-16
会長	?	?	?	江藤	江藤	江藤	江藤	大西	安江	安江	安江	安江	注連	注連	注連
社長			大西	大西	大西	大西	大西	安江	安江	安江	安江	注連	注連	注連	注連
会計基準	日本	日本	日本	日本	日本	日本	日本	日本	日本	日本	日本	日本	日本	日本	日本
連結/単体	連結	連結	連結	連結	連結	連結	連結	連結	連結	連結	連結	連結	連結	連結	連結
売上高 (10億)	259	234	217	218	216	221	235	210	182	181	175	160	163	159	146
成長率 (%)		-10%	-7%	0%	-1%	2%	6%	-11%	-13%	-1%	-3%	-8%	2%	-2%	-8%
純利益率 (%)	1%	-3%	2%	2%	2%	1%	1%	-7%	2%	1%	-7%	0%	-17%	4%	5%
営業CF率 (%)	5%	7%	8%	3%	5%	5%	3%	2%	8%	6%	6%	10%	4%	4%	8%
純利益 (10億)	1	-8	4	4	5	3	2	-14	3	2	1	-11	1	-27	7
営業CF (10億)	13	16	18	6	11	12	8	5	14	10	11	16	7	6	12
発行株式 (100万)	476	476	476	476	476	476	476	476	476	476	573	578	578	578	578
自己株式 (100万)	0	0	0	0	0	0	0	0	1	1	1	1	1	1	1
実効株式 (100万)	476	476	476	476	476	476	476	475	475	475	572	577	577	577	577
EPS (円)	3	-17	7	9	9	5	3	-29	6	5	2	-19	1	-47	12
PER (倍)	28x		18x	14x	23x	30x	30x		12x	13x	22x		56x		5x
POCF (倍)	3x	2x	4x	10x	10x	7x	6x	6x	3x	3x	3x	2x	5x	5x	3x
株価 (円)	78	65	134	125	219	164	98	67	76	67	50	51	57	55	63
時価総額 (10億)	37	31	64	59	104	78	47	32	36	32	29	29	33	32	36
配当 (円)	0	0	0	2	2	2	2	0	0	0	0	0	0	0	0
配当利回 (%)	0.0%	0.0%	0.0%	1.6%	0.9%	1.2%	2.0%	0.0%	0.0%	0.0%	0.0%	0.0%	0.0%	0.0%	0.0%
配当性向 (%)	0%	0%	0%	22%	21%	37%	61%	0%	0%	0%	0%	0%	0%	0%	0%
配当累計 (円)	0	0	0	2	4	5	7	7	7	7	7	7	7	7	7
株価+配当累計	78	65	134	126	222	169	105	74	83	74	57	58	64	62	70
指数化	100	83	171	162	285	217	135	95	107	95	73	75	82	80	89
配当再投資	78	65	134	126	224	169	103	71	80	70	53	54	60	58	66
指数化	100	83	171	162	287	217	132	90	103	90	68	69	77	74	84
日経平均	11,025	7,973	11,715	11,669	17,060	17,288	12,526	8,110	11,090	9,755	10,084	12,398	14,828	19,207	16,759
	100	72	106	106	155	157	114	74	101	88	91	112	134	174	152

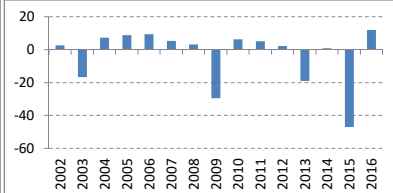
14vr複利

-4.0%
17.2%
12.5%
-1.4%
-1.4%
-11.0%
-11.3%
-1.6%
0.8%
-0.8%
-1.2%
3.0%

売上高 (10億円)



EPS (円)

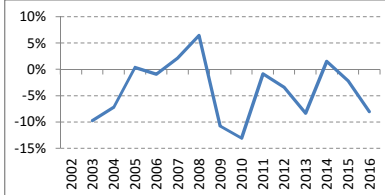


【出典】有価証券報告書、Yahoo!ファイナンス
日経平均プロフィール、Kabutan.jp

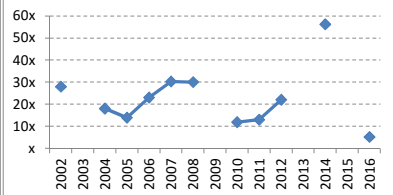
【注記】情報の正確性を保証するものではありません。
誤植はホームページよりご連絡ください。
<http://www.nagatomoinvestments.com/>

【前提】2002-2006年3月の自己株式数は一定と仮定。
純損失となった期末の株価はKabutan.jpより。

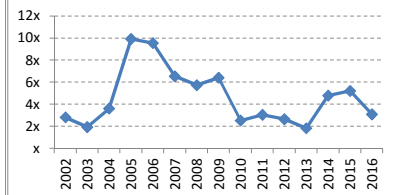
売上成長率



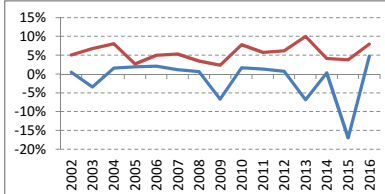
PER倍率



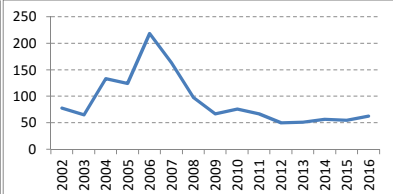
POCF倍率



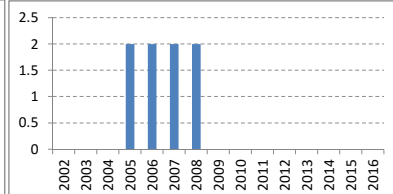
純利益率 営業CF率



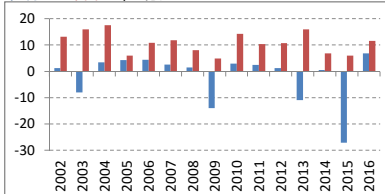
株価 (円)



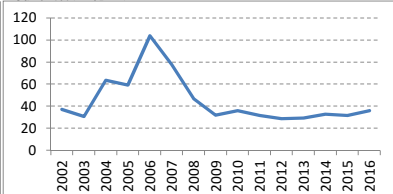
配当 (円)



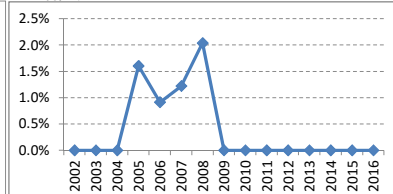
純利益 営業C (10億)



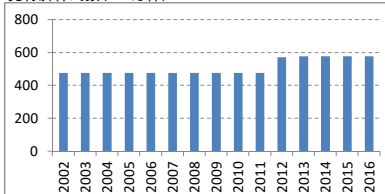
時価総額 (10億円)



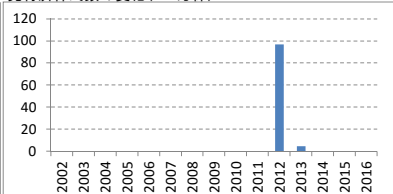
配当利回り



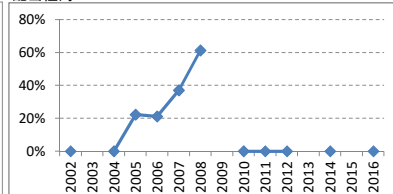
発行済株式数 (100万株)



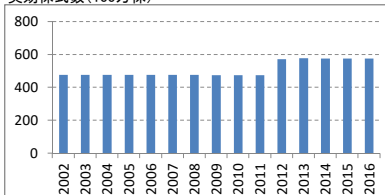
発行済株式数の変化 (100万株)



配当性向



実効株式数 (100万株)



実効株式数の変化 (100万株)

