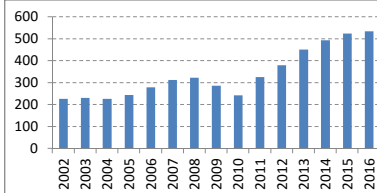


決算期	Mar-02	Mar-03	Mar-04	Mar-05	Mar-06	Mar-07	Mar-08	Mar-09	Mar-10	Mar-11	Mar-12	Mar-13	Mar-14	Mar-15	Mar-16
会長	?	?	?	?	指田	指田	指田	岩下	岩下	岩下	岩下	岩下	鶴澤	鶴澤	鶴澤
社長	指田	指田	指田	指田	指田	指田	指田	岩下	岩下	岩下	岩下	鶴澤	鶴澤	鶴澤	鶴澤
会計基準	日本	日本	日本	日本	日本	日本	日本	日本	日本	日本	日本	日本	日本	日本	日本
連結/単体	連結	連結	連結	連結	連結	連結	連結	連結	連結	連結	連結	連結	連結	連結	連結
売上高 (10億)	226	231	227	243	279	313	322	286	242	326	379	451	494	524	534
成長 (%)		2%	-2%	7%	14%	12%	3%	-11%	-15%	34%	17%	19%	10%	6%	2%
純利益率 (%)		-1.2%	0.3%	1.7%	3.4%	4.0%	4.8%	3.8%	-0.4%	0.8%	3.4%	2.5%	1.4%	1.8%	2.6%
営業CF率 (%)		5.9%	10.4%	3.9%	5.8%	8.1%	6.2%	7.7%	4.2%	11.4%	5.1%	3.4%	7.6%	5.3%	7.1%
純利益 (10億)		-3	1	4	8	11	15	12	-1	2	11	9	6	9	14
営業CF (10億)		13	24	9	14	22	19	25	12	28	17	13	34	26	37
発行株式 (100万)	217	217	217	208	208	202	199	184	184	179	179	179	179	179	179
自己株式 (100万)		1	1	1	1	0	7	0	6	1	4	4	4	20	20
実効株式 (100万)	216	216	216	207	207	201	192	184	178	178	175	175	175	158	159
EPS (円)		-12	4	18	40	54	75	64	-7	11	63	54	37	52	68
PER (倍)		142x	41x	22x	25x	20x	15x	93x	13x	15x	18x	17x	14x	18x	18x
POCF (倍)		8x	5x	18x	13x	12x	7x	12x	6x	9x	11x	3x	6x	5x	5x
株価 (円)		500	511	737	885	1,337	1,491	934	800	993	798	782	662	883	1,245
時価総額 (10億)		108	110	159	184	277	300	179	147	177	142	137	116	154	197
配当 (円)		7	7	7	10	10	15	15	15	15	15	15	15	15	30
配当利回 (%)		1.4%	1.4%	0.9%	1.1%	0.7%	1.0%	1.6%	1.9%	1.5%	1.9%	1.9%	2.3%	1.7%	2.5%
配当性向 (%)			194%	39%	25%	19%	20%	23%	141%	24%	28%	41%	29%	17%	44%
配当累計 (円)		6	13	22	31	44	58	71	85	98	112	125	139	151	175
株価+配当累計	500	517	750	907	1,367	1,536	992	871	1,077	896	894	787	1,021	1,396	1,370
指数化	100	103	150	181	273	307	198	174	215	179	179	157	204	279	274
配当再投資	500	517	753	913	1,388	1,563	993	865	1,087	889	886	765	1,036	1,476	1,445
指数化	100	103	151	183	278	313	199	173	217	178	177	153	207	295	289
日経平均	11,025	7,973	11,715	11,669	17,060	17,288	12,526	8,110	11,090	9,755	10,084	12,398	14,828	19,207	16,759
	100	72	106	106	155	157	114	74	101	88	91	112	134	174	152

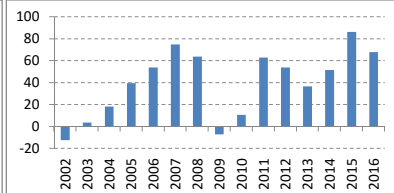
14vr複利

6.3%
#NUM!
#NUM!
1.4%
2.2%
#NUM!
###
6.4%
1.0%
7.5%
7.9%
3.0%

売上高 (10億円)



EPS (円)

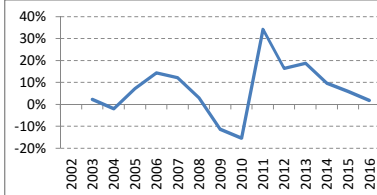


(出典) 有価証券報告書、Yahoo!ファイナンス、日経

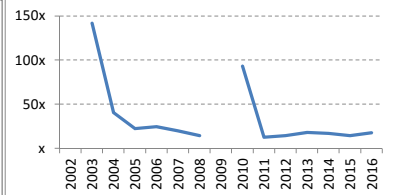
(注記) 情報の正確性を保証するものではありません。誤植はホームページよりご連絡ください。
http://www.nagatomoinvestments.com/

(前提) 2002-2006年3月の自己株式数は一定と仮定。2002、2009年3月末の株価は概算。

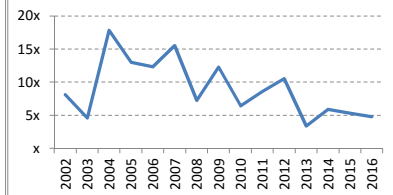
売上成長率



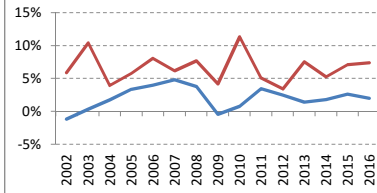
PER倍率



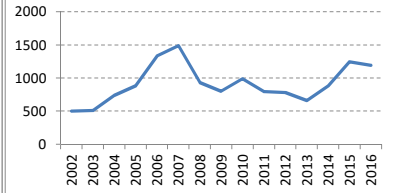
POCF倍率



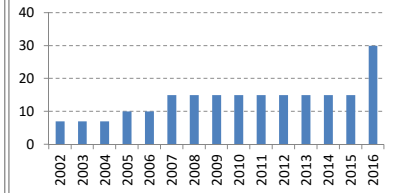
純利益率 営業CF率



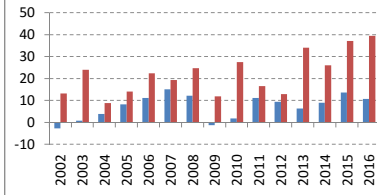
株価 (円)



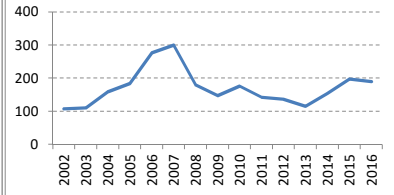
配当 (円)



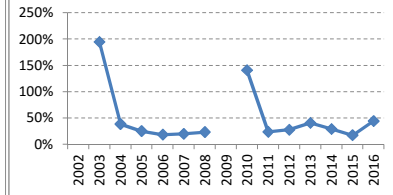
純利益 営業C (10億)



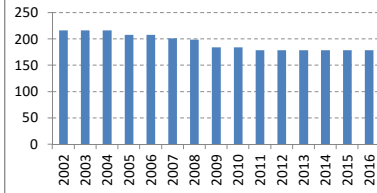
時価総額 (10億円)



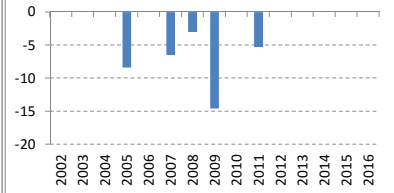
配当性向



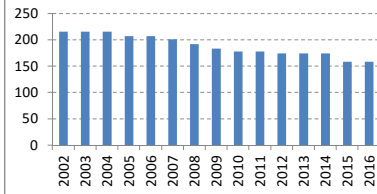
発行済株式数 (100万株)



発行済株式数の変化 (100万株)



実効株式数 (100万株)



実効株式数の変化 (100万株)

