

総合不動産大手。首都圏で住宅事業展開。ビル賃貸が収益源。リゾート開発も。 2017-06-02

決算期	Mar-02	Mar-03	Mar-04	Mar-05	Mar-06	Mar-07	Mar-08	Mar-09	Mar-10	Mar-11	Mar-12	Mar-13	Mar-14	Mar-15	Mar-16	Mar-17	Mar-18	Mar-19
会長	?	?	?	?	?	植木	植木	植木	植木	植木	植木	植木	植木	植木	植木	植木	植木	植木
社長	植木	植木	植木	植木	植木	植木	植木	植木	植木	植木	植木	植木	植木	植木	植木	植木	植木	植木
会計基準	日本	日本	日本	日本	日本	日本	日本	日本	日本	日本	日本	日本	日本	日本	日本	日本	日本	日本
連結/単体	連結	連結	連結	連結	連結	連結	連結	連結	連結	連結	連結	連結	連結	連結	連結	連結	連結	連結
従業員 (人)	17,693	18,215	18,872	18,757	19,512	20,504	21,022	21,302	21,484	21,642	22,085	24,529	26,533	27,552	28,993			
1人あたり売上	28.3	27.4	28.7	29.2	30.5	28.7	30.5	27.1	25.8	26.5	25.5	25.6	28.0	28.6	28.8			
正規雇用 (人)	14,092	14,232	14,366	14,339	14,633	15,207	15,621	15,881	15,749	15,923	16,305	17,106	17,594	18,243	19,230			
臨時雇用 (人)	3,601	3,983	4,506	4,418	4,879	5,297	5,401	5,421	5,735	5,719	5,780	7,423	8,939	9,309	9,763			
純資産額 (10億)	63	70	82	84	145	196	218	222	231	240	275	307	369	398	422			
総資産額 (10億)	876	895	894	875	886	954	1,013	1,035	1,055	1,161	1,744	1,718	1,789	1,973	1,984			
売上高 (10億)	494	509	508	540	559	574	633	574	552	571	557	596	714	773	815			
売上成長 (%)		3%	0%	6%	3%	10%	10%	-9%	-4%	4%	-3%	7%						
7年平均 (%)							2%	1%	2%	0%	1%	3%	3%	5%				
経常益率 (%)	3%	4%	4%	6%	10%	11%	12%	5%	5%	10%	6%	7%	7%	7%				
純利益率 (%)	1%	1%	1%	1%	2%	5%	5%	2%	2%	2%	6%	4%	3%	3%	4%			
営業CF率 (%)	6%	8%	9%	6%	10%	2%	4%	2%	13%	12%	8%	12%	-2%	-5%	11%			
経常益 (10億)	14.8	20.4	22.4	30.8	56.8	60.4	75.4	27.7	28.2	54.9	34.9	39.9	50.6	51.7	56.4			
純利益 (10億)	7.2	5.1	5.4	7.6	10.1	31.4	28.7	10.2	11.1	11.6	34.2	22.1	23.7	25.2	28.7			
営業CF (10億)	32.1	39.7	45.1	34.5	54.2	13.8	24.9	13.4	72.5	66.2	44.9	70.2	-13.5	-38.5	87.9			
総資産回転	0.6x	0.6x	0.6x	0.6x	0.6x	0.6x	0.6x	0.6x	0.5x	0.5x	0.4x	0.3x	0.4x	0.4x	0.4x			
ROA (%)	1%	1%	1%	1%	1%	3%	3%	1%	1%	2%	1%	1%	1%	1%	1%			
レバレッジ	13.3x	11.8x	10.7x	7.7x	5.4x	4.7x	4.6x	4.6x	4.7x	5.6x	5.9x	5.2x	4.9x	4.8x				
ROE (%)	8%	7%	9%	9%	9%	18%	14%	5%	5%	13%	8%	7%	7%	7%				
7年留保 (%)							1%	3%	4%	14%	7%	-8%	-5%	10%				
発行株式 (100)	457	457	459	462	533	533	533	533	533	533	533	533	641	641	641			
自己株式 (100)	1	1	1	1	2	2	2	2	2	2	2	2	32	32	32			
自己株式 (%)	0%	0%	0%	0%	0%	0%	0%	0%	0%	0%	0%	0%	5%	5%	5%			
実効株式 (100)	456	456	457	460	531	532	531	531	531	531	531	531	609	609	609			
EPS (円)	16	11	12	16	19	59	54	19	21	22	64	42	39	41	47			
BPS (円)	139	153	179	182	274	369	411	419	435	452	518	578	607	654	694			
PER (倍)	12x	10x	31x	28x	52x	23x	12x	14x	17x	17x	6x	21x	19x	20x	16x			
PBR (倍)	1.3x	.8x	2.0x	2.5x	3.6x	3.6x	1.5x	.6x	.8x	.8x	1.5x	1.2x	1.3x	1.1x	1.1x			
POCF (倍)	3x	1x	4x	6x	10x	52x	13x	11x	3x	3x	5x	7x	-32x	-13x	5x			
株価 (円)	183	117	364	458	992	1,345	626	270	356	362	406	876	721	821	764			
時価総額 (10億)	83	53	166	211	527	715	333	144	189	192	215	465	439	500	465			
配当 (円)	0.0	2.5	2.5	2.5	5.0	7.0	8.0	8.0	7.0	7.0	7.0	7.0	4.5	10.0	12.0			
配当利回り (%)	0.0%	2.1%	0.7%	0.5%	0.5%	1.3%	1.3%	3.0%	2.0%	1.9%	1.7%	0.8%	0.6%	1.2%	1.6%			
配当性向 (%)	0%	22%	21%	15%	26%	12%	15%	42%	34%	32%	11%	17%	12%	24%	25%			
配当累計 (円)	0	0	2	4	8	14	20	26	32	38	43	49	53	62	73			
株価+配当累計	183	117	366	462	1,000	1,359	646	297	388	400	449	925	773	883	837			
指数化	100	64	200	253	548	744	354	163	212	219	246	506	423	483	458			
配当再投資	183	117	366	463	1,006	1,370	644	285	381	394	447	970	803	924	873			
指数化	100	64	200	253	551	750	353	156	208	215	245	531	440	506	478			

14yr複利 3.6%

6.5%

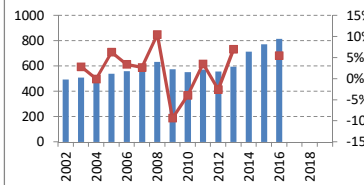
10.3%

10.8%

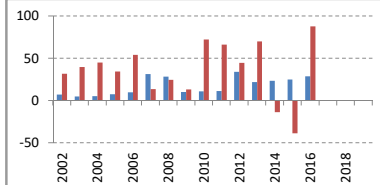
11.5%

11.8%

売上高 (10億円) 成長率



純利益 営業CF (10億円)

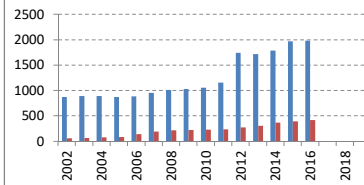


【出典】有価証券報告書、Yahoo!ファイナンス
 日経平均プロフィール、Kabutan.jp

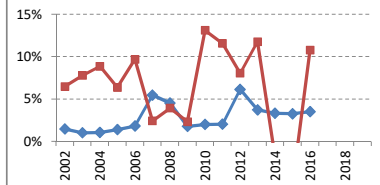
【注記】情報の正確性を保証するものではありません。
 誤植はホームページよりご連絡ください。
<http://www.nagatomoinvestments.com/>

【前提】2013年10月に会社設立。
 2013年3月までは東急不動産(8815)の決算内容。

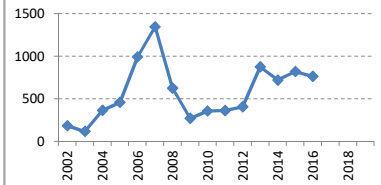
総資産 純資産 (10億円)



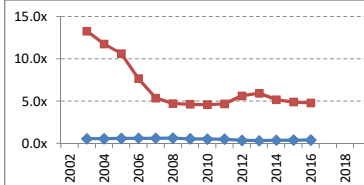
利益率 営業CF率



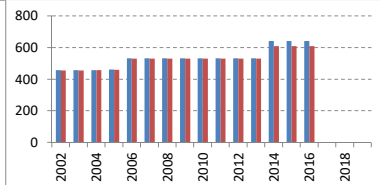
株価 (円)



総資産回転率 レバレッジ



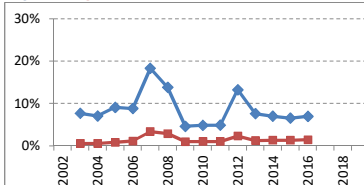
発行株式数 実効株式数 (100万株)



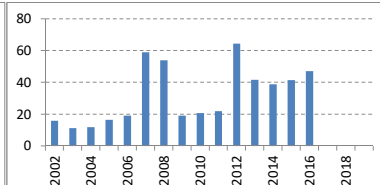
発行株式増減 実効株式増減 (100万株)



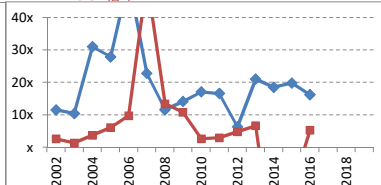
ROE ROA



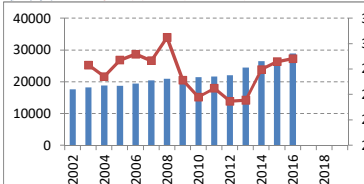
EPS



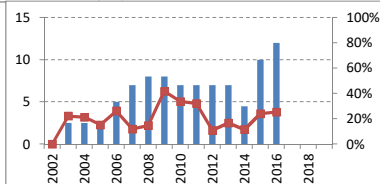
PER POCF倍率



従業員 1人あたり売上 (100万円)



配当 配当性向



配当利回り

