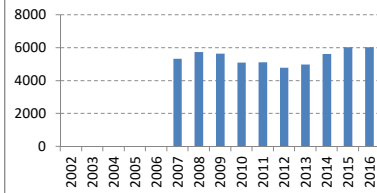


国内2位の流通コングロマリット。セブン・イレブンを核に複数事業を展開。金融が急成長 2016-12-13
 決算期 Feb-02 Feb-03 Feb-04 Feb-05 Feb-06 Feb-07 Feb-08 Feb-09 Feb-10 Feb-11 Feb-12 Feb-13 Feb-14 Feb-15 Feb-16

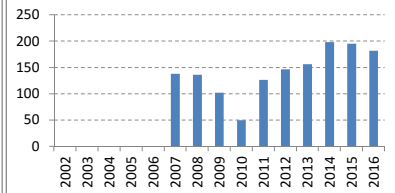
役員	2007	2008	2009	2010	2011	2012	2013	2014	2015	2016
会長	鈴木 鈴木	鈴木 鈴木	鈴木 鈴木	鈴木 鈴木	鈴木 鈴木	鈴木 鈴木	鈴木 鈴木	鈴木 鈴木	鈴木 鈴木	鈴木 鈴木
社長	村田 村田	村田 村田	村田 村田	村田 村田	村田 村田	村田 村田	村田 村田	村田 村田	村田 村田	井阪 井阪
会計基準	日本	日本	日本	日本	日本	日本	日本	日本	日本	日本
連結/単体	連結	連結	連結	連結	連結	連結	連結	連結	連結	連結
売上高 (10億)	5,337	5,752	5,649	5,111	5,119	4,786	4,991	5,631	6,038	6,045
成長 (%)		8%	-2%	-10%	0%	-7%	4%	13%	7%	0%
純利益率 (%)	2.5%	2.3%	1.6%	0.9%	2.2%	2.7%	2.8%	3.1%	2.9%	2.7%
営業CF率 (%)	2.9%	8.1%	5.5%	6.3%	6.1%	9.7%	7.8%	8.1%	6.9%	8.1%
純利益 (10億)	133	131	92	45	112	130	138	176	173	161
営業CF (10億)	157	465	310	322	311	463	391	454	417	489
発行株式 (100万)	968	956	906	906	886	886	886	886	886	886
自己株式 (100万)	0	0	3	3	3	3	3	2	2	2
実効株式 (100万)	968	956	903	903	883	883	884	884	884	884
EPS (円)	138	137	102	50	127	147	156	199	196	182
PER (倍)	27x	19x	22x	40x	18x	15x	17x	19x	23x	25x
POCF (倍)	23x	5x	6x	6x	6x	4x	6x	7x	10x	8x
株価 (円)	3,667	2,622	2,228	2,002	2,280	2,248	2,702	3,814	4,577	4,495
時価総額 (10億)	3,548	2,508	2,013	1,808	2,014	1,986	2,387	3,372	4,046	3,974
配当 (円)	52	54	56	56	57	62	64	68	73	85
配当利回り (%)	1.4%	2.1%	25.4%	2.8%	2.5%	2.8%	2.4%	1.8%	1.6%	1.9%
配当性向 (%)	38%	40%	553%	113%	45%	42%	41%	34%	37%	47%
配当累計 (円)	0	49	57	608	659	715	772	833	892	960
株価+配当累計	3,667	2,671	2,785	2,609	2,939	2,962	3,474	4,647	5,468	5,455
指数化	100	73	76	71	80	81	95	127	149	149
配当再投資	3,667	2,671	2,787	2,567	2,990	3,021	3,709	5,319	6,464	6,445
指数化	100	73	76	70	82	82	101	145	176	176
日経平均	17,288	12,526	8,110	11,090	9,755	10,084	12,398	14,828	19,207	16,759
	100	72	47	64	56	58	72	86	111	97

9yr 横利
1.4%
0.7%
2.1%
1.0%
1.0%
3.1%
-0.8%
2.3%
2.2%
4.5%
6.5%
-0.3%

売上高 (10億円)



EPS (円)

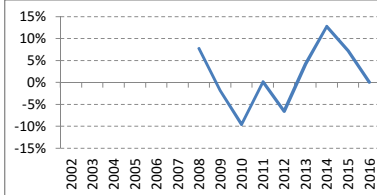


【出典】有価証券報告書、Yahoo!ファイナンス
 日経平均プロフィール、Kabutan.jp

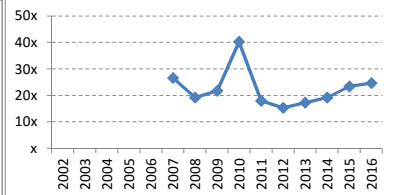
【注記】情報の正確性を保証するものではありません。
 誤植はホームページよりご連絡ください。
<http://www.nagatomoinvestments.com/>

【前提】2005年9月に会社設立。

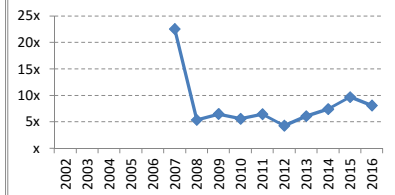
売上成長率



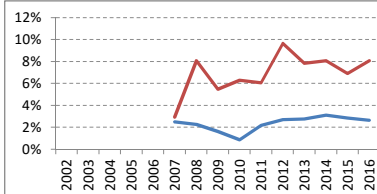
PER倍率



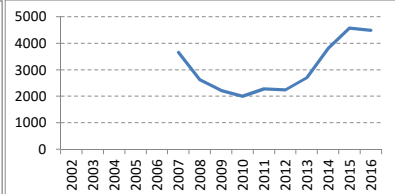
POCF倍率



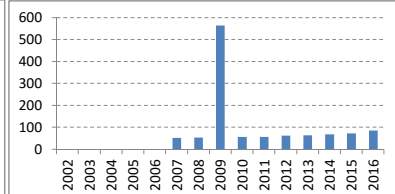
純利益率 営業CF率



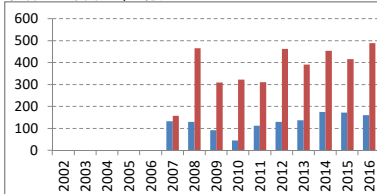
株価 (円)



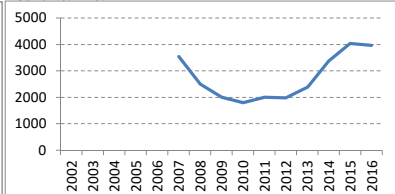
配当 (円)



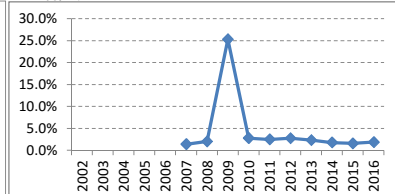
純利益 営業C (10億)



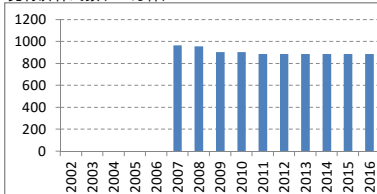
時価総額 (10億円)



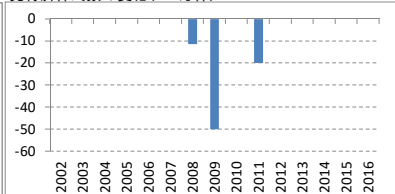
配当利回り



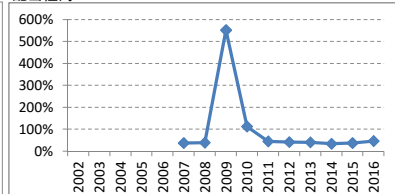
発行済株式数 (100万株)



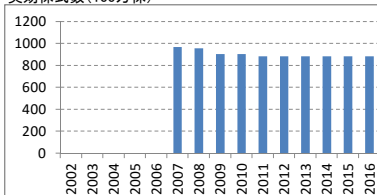
発行済株式数の変化 (100万株)



配当性向



実効株式数 (100万株)



実効株式数の変化 (100万株)

