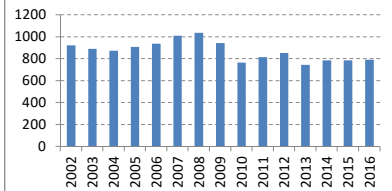


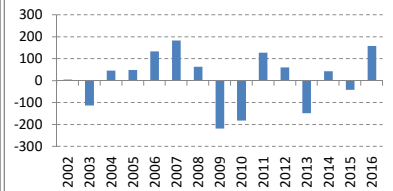
決算期	Mar-02	Mar-03	Mar-04	Mar-05	Mar-06	Mar-07	Mar-08	Mar-09	Mar-10	Mar-11	Mar-12	Mar-13	Mar-14	Mar-15	Mar-16
会長	?	?	?	?	興津	興津	長島	長島	長島	長島	長島	長島	大八木	大八木	大八木
社長	長島	長島	長島	長島	長島	長島	大八木	大八木	大八木	大八木	大八木	大八木	大八木	大八木	大八木
会計基準	日本	日本	日本	日本	日本	日本	日本	日本	日本	日本	日本	日本	日本	日本	日本
連結/単体	連結	連結	連結	連結	連結	連結	連結	連結	連結	連結	連結	連結	連結	連結	連結
売上高 (10億)	923	890	875	908	938	1,010	1,037	943	766	816	854	746	784	786	791
成長率 (%)		-2%	-2%	4%	3%	8%	3%	-9%	-19%	7%	5%	-13%	5%	0%	1%
純利益率 (%)	0%		1%	1%	3%	3%	1%	-5%	-5%	3%	1%	-4%	1%	-1%	4%
営業CF率 (%)	6%	7%	5%	8%	8%	10%	5%	4%	11%	9%	6%	9%	5%	10%	10%
純利益 (10億)	1	-21	8	9	25	34	13	-43	-36	25	12	-29	8	-8	31
営業CF (10億)	52	58	45	73	75	96	54	40	80	77	54	64	39	76	81
発行株式 (100万株)	186	186	186	186	186	186	197	197	197	197	197	197	197	197	197
自己株式 (100万株)	0	0	0	0	0	0	0	0	0	0	0	0	0	0	0
実効株式 (100万株)	186	186	186	186	186	186	197	197	196	197	197	197	197	197	197
EPS (円)	5	-113	46	49	134	184	64	-218	-182	128	61	-148	43	-41	158
PER (倍)	397x		39x	47x	29x	18x	32x			15x	23x		30x		12x
POCF (倍)	7x		7x	6x	10x	6x	7x			5x	5x		3x		5x
株価 (円)	2,087	1,330	1,786	2,325	3,938	3,328	2,043	1,065	1,570	1,855	1,386	1,090	1,280	2,040	1,961
時価総額 (10億)	387	247	331	431	731	618	402	210	308	365	273	214	252	401	386
配当 (円)	32.5	32.5	32.5	32.5	37.5	50.0	40.0	25.0	10.0	25.0	30.0	20.0	20.0	20.0	35.0
配当利回 (%)	1.6%	2.4%	1.8%	1.4%	1.0%	1.5%	2.0%	2.3%	0.6%	1.3%	2.2%	1.8%	1.6%	1.0%	1.8%
配当性向 (%)	618%		71%	66%	28%	27%	62%			20%	49%		47%		22%
配当累計 (円)		29	59	88	122	167	203	225	234	257	284	302	320	336	364
株価+配当累計	2,087	1,359	1,845	2,413	4,059	3,495	2,246	1,290	1,804	2,111	1,670	1,392	1,599	2,376	2,324
指数化	100	65	88	116	194	167	108	62	86	101	80	67	77	114	111
配当再投資	2,087	1,359	1,855	2,446	4,177	3,579	2,236	1,190	1,764	2,109	1,607	1,285	1,529	2,457	2,395
指数化	100	65	89	117	200	171	107	57	85	101	77	62	73	118	115
日経平均	11,025	7,973	11,715	11,669	17,060	17,288	12,526	8,110	11,090	9,755	10,084	12,398	14,828	19,207	16,759
	100	72	106	106	155	157	114	74	101	88	91	112	134	174	152

14vr複利	-1.1%
	29.5%
	28.1%
	-0.4%
	-0.4%
	-27.5%
	-21.9%
	-0.4%
	1.2%
	0.8%
	1.0%
	3.0%

売上高 (10億円)



EPS (円)

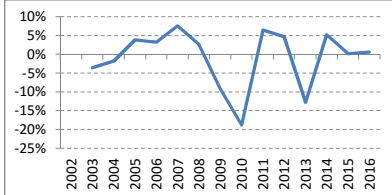


【出典】有価証券報告書、Yahoo!ファイナンス  
 日経平均プロフィール、Kabutan.jp

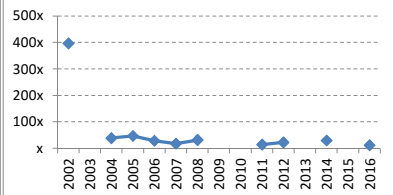
【注記】情報の正確性を保証するものではありません。  
 誤植はホームページよりご連絡ください。  
<http://www.nagatomoinvestments.com/>

【前提】2002-2006年3月の自己株式数は一定と仮定。  
 純損失となった期末の株価はKabutan.jpより。

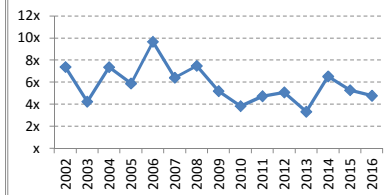
売上成長率



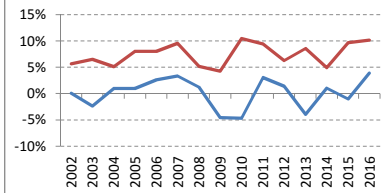
PER倍率



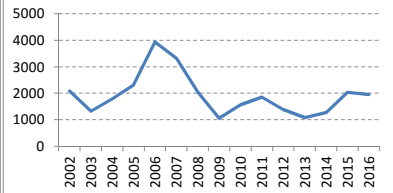
POCF倍率



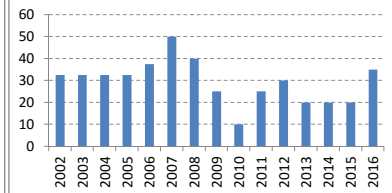
純利益率 営業CF率



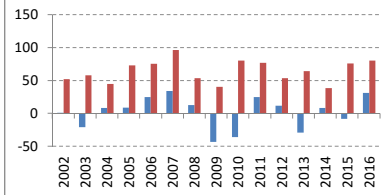
株価 (円)



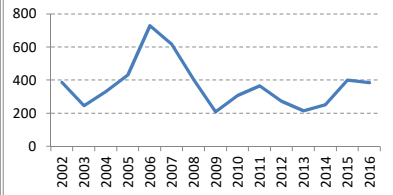
配当 (円)



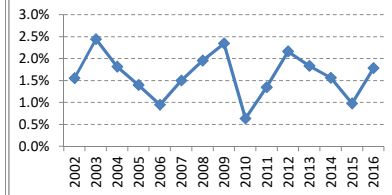
純利益 営業C (10億)



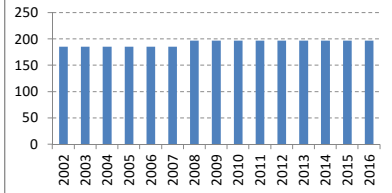
時価総額 (10億円)



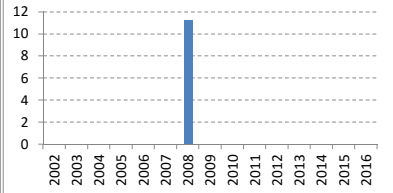
配当利回り



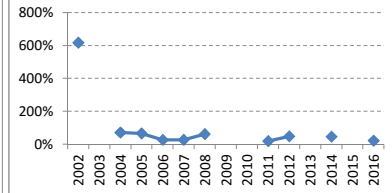
発行済株式数 (100万株)



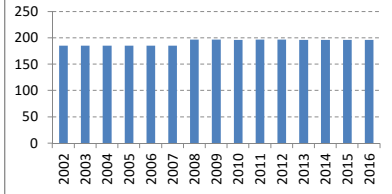
発行済株式数の変化 (100万株)



配当性向



実効株式数 (100万株)



実効株式数の変化 (100万株)

