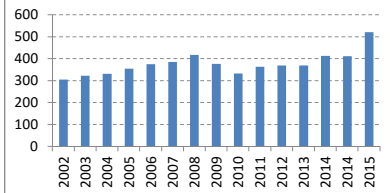


決算期	Mar-02	Mar-03	Mar-04	Mar-05	Mar-06	Mar-07	Mar-08	Mar-09	Mar-10	Mar-11	Mar-12	Mar-13	Mar-14	Dec-14	Dec-15
会長	?	?	?	?	?	和久井	和久井	和久井	和久井	和久井	和久井	伊藤文	伊藤文	伊藤文	伊藤正
社長	和久井	和久井	和久井	和久井	和久井	和久井	伊藤文	伊藤文	伊藤文	伊藤文	伊藤文	伊藤文	伊藤文	伊藤正	伊藤正
会計基準	日本	日本	日本	日本	日本	日本	日本	日本	日本	日本	日本	日本	日本	日本	日本
連結/単体	連結	連結	連結	連結	連結	連結	連結	連結	連結	連結	連結	連結	連結	連結	連結
売上高 (10億)	306	323	332	355	375	385	418	377	333	363	369	369	413	411	522
成長 (%)		5%	3%	7%	6%	3%	8%	-10%	-12%	9%	2%	0%	12%		
純利益率 (%)	1%	2%	5%	5%	6%	6%	6%	3%	5%	8%	9%	8%	7%	5%	7%
営業CF率 (%)	6%	12%	9%	11%	9%	10%	14%	12%	24%	19%	12%	18%	15%	10%	18%
純利益 (10億)	3	8	15	18	21	22	26	13	16	29	31	29	29	21	36
営業CF (10億)	19	37	31	40	33	39	56	47	81	70	43	67	61	41	93
発行株式 (100万)	383	383	383	383	383	383	383	383	383	383	383	383	383	383	355
自己株式 (100万)	15	15	15	15	15	15	35	35	35	35	35	34	33	32	4
実効株式 (100万)	367	367	367	367	367	368	348	348	348	348	348	349	350	351	351
EPS (円)	8	22	41	50	58	61	73	37	47	83	90	83	84	61	102
PER (倍)	113x	33x	22x	19x	24x	21x	16x	22x	27x	13x	13x	17x	14x	23x	14x
POCF (倍)	17x	7x	11x	9x	16x	12x	7x	6x	5x	5x	10x	7x	7x	12x	6x
株価 (円)	885	725	905	959	1,387	1,272	1,209	835	1,258	1,072	1,171	1,402	1,180	1,378	1,471
時価総額 (10億)	325	266	333	352	510	468	421	291	438	373	408	489	413	483	516
配当 (円)	9	9	10	12	15	19	22	22	16	27	33	36	36	27	40
配当利回り (%)	1.0%	1.2%	1.1%	1.3%	1.1%	1.5%	1.8%	2.6%	1.3%	2.5%	2.8%	2.6%	3.1%	2.0%	2.7%
配当性向 (%)	115%	41%	24%	24%	26%	30%	30%	59%	34%	33%	37%	44%	43%	44%	39%
配当累計 (円)	8	17	28	41	58	78	98	112	136	166	198	231	252	284	
株価+配当累計	885	733	922	987	1,429	1,330	1,287	932	1,370	1,209	1,337	1,600	1,411	1,630	1,755
指数化	100	83	104	112	162	150	145	105	155	137	151	181	159	184	198
配当再投資	885	733	924	990	1,447	1,344	1,298	918	1,399	1,219	1,365	1,672	1,446	1,715	1,871
指数化	100	83	105	112	164	152	147	104	158	138	154	189	163	194	211
日経平均	11,025	7,973	11,715	11,669	17,060	17,288	12,526	8,110	11,090	9,755	10,084	12,398	14,828	19,207	16,759
	100	72	106	106	155	157	114	74	101	88	91	112	134	174	152

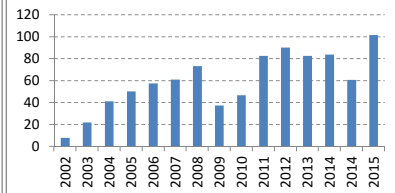
14vr複利

3.9%
15.3%
19.8%
0.5%
0.3%
20.1%
-13.7%
3.7%
1.3%
5.0%
5.5%
3.0%

売上高 (10億円)



EPS (円)

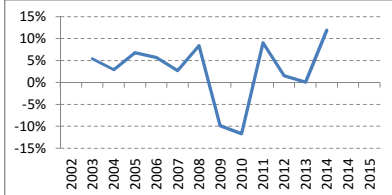


【出典】有価証券報告書、Yahoo!ファイナンス
日経平均プロフィール、Kabutan.jp

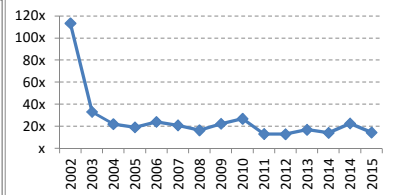
【注記】情報の正確性を保証するものではありません。
誤植はホームページよりご連絡ください。
<http://www.nagatomoinvestments.com/>

【前提】2002-2006年3月の自己株式数は一定と仮定。
2014年12月は9か月決算。
3月末の日経平均株価。

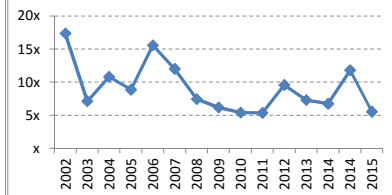
売上成長率



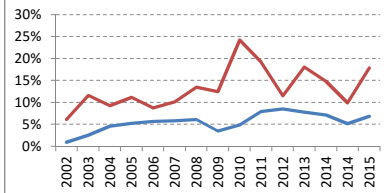
PER倍率



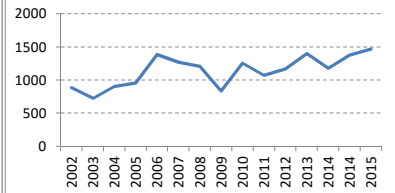
POCF倍率



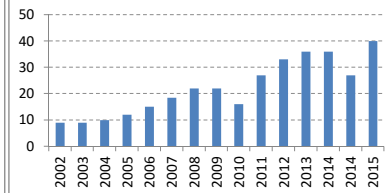
純利益率 営業CF率



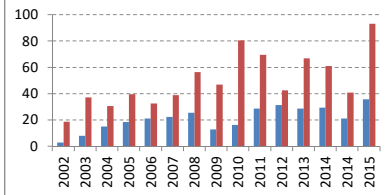
株価 (円)



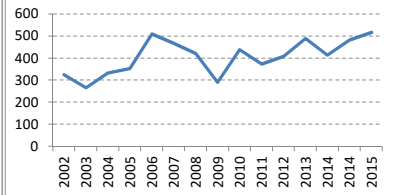
配当 (円)



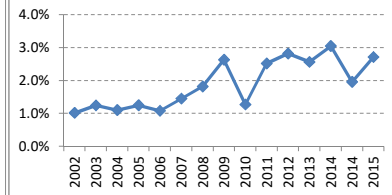
純利益 営業C (10億)



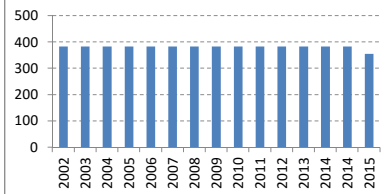
時価総額 (10億円)



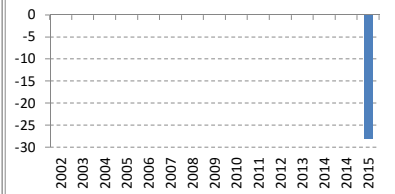
配当利回り



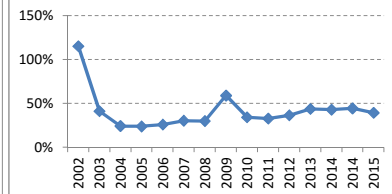
発行済株式数 (100万株)



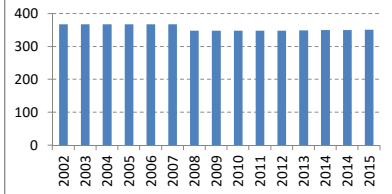
発行済株式数の変化 (100万株)



配当性向



実効株式数 (100万株)



実効株式数の変化 (100万株)

