

1873年創立。製紙国内首位、うち洋紙2位・板紙1位。アジアや南米など成長市場へ展開

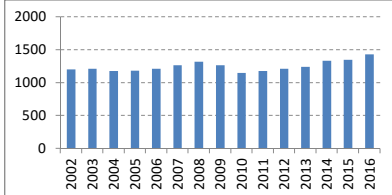
2017-01-05

決算期	Mar-02	Mar-03	Mar-04	Mar-05	Mar-06	Mar-07	Mar-08	Mar-09	Mar-10	Mar-11	Mar-12	Mar-13	Mar-14	Mar-15	Mar-16
会長	?	?	?	?	鈴木	鈴木	鈴木	鈴木	鈴木	鈴木	篠田	篠田	篠田	進藤	進藤
社長	鈴木	鈴木	鈴木	鈴木	篠田	篠田	篠田	篠田	篠田	篠田	進藤	進藤	篠田	進藤	進藤
会計基準	日本	日本	日本	日本	日本	日本	日本	日本	日本	日本	日本	日本	日本	日本	日本
連結/単体	連結	連結	連結	連結	連結	連結	連結	連結	連結	連結	連結	連結	連結	連結	連結
売上高 (10億)	1,203	1,213	1,180	1,185	1,213	1,265	1,318	1,267	1,147	1,180	1,212	1,241	1,332	1,347	1,433
成長率 (%)		1%	-3%	0%	2%	4%	4%	-4%	-9%	3%	3%	2%	7%	1%	6%
純利益率 (%)		-1%	3%	4%	2%	1%	1%	0%	2%	2%	2%	2%	3%	1%	1%
営業CF率 (%)		11%	10%	9%	11%	9%	5%	11%	6%	16%	10%	10%	8%	7%	9%
純利益 (10億)	-18	12	31	43	21	17	12	-6	25	25	22	26	34	17	15
営業CF (10億)	135	115	103	136	112	59	139	74	179	115	120	105	109	91	128
発行株式 (100万)	1,033	1,064	1,064	1,064	1,064	1,064	1,064	1,064	1,064	1,064	1,064	1,064	1,064	1,064	1,064
自己株式 (100万)	62	62	62	62	62	62	61	62	62	62	62	62	74	75	74
実効株式 (100万)	971	1,002	1,002	1,002	1,002	1,002	1,003	1,002	1,002	1,002	1,002	1,002	990	989	990
EPS (円)	-18	12	31	43	21	17	12	-6	25	25	22	26	34	18	15
PER (倍)		43x	24x	14x	34x	36x	38x		16x	16x	18x	13x	14x	28x	29x
POCF (倍)		4x	4x	7x	5x	6x	10x	3x	5x	2x	3x	3x	4x	5x	3x
株価 (円)	615	517	755	618	717	616	442	400	404	389	394	342	461	491	451
時価総額 (10億)	597	518	757	620	719	617	443	401	405	390	395	343	456	486	446
配当 (円)	8	8	10	12	12	12	12	10	10	10	10	10	10	10	10
配当利回 (%)	1.3%	1.5%	1.3%	1.9%	1.7%	1.9%	2.7%	2.5%	2.5%	2.6%	2.5%	2.9%	2.2%	2.0%	2.2%
配当性向 (%)		66%	32%	28%	57%	70%	102%		40%	41%	45%	39%	29%	57%	65%
配当累計 (円)		7	16	27	38	49	59	68	77	86	95	104	113	121	129
株価+配当累計	615	524	771	645	755	665	501	468	476	490	446	446	575	613	580
指数化	100	85	125	105	123	108	82	76	78	77	80	73	93	100	94
配当再投資	615	524	775	645	760	665	488	452	467	460	476	424	583	631	590
指数化	100	85	126	105	124	108	79	73	76	75	77	69	95	103	96
日経平均	11,025	7,973	11,715	11,669	17,060	17,288	12,526	8,110	11,090	9,755	10,084	12,398	14,828	19,207	16,759
	100	72	106	106	155	157	114	74	101	88	91	112	134	174	152

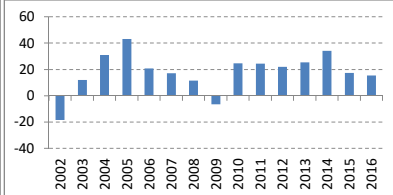
14vr複利

1.3%
#NUM!
-0.2%
-0.1%
#NUM!
###
-2.2%
1.8%
-0.4%
-0.3%
3.0%

売上高 (10億円)



EPS (円)

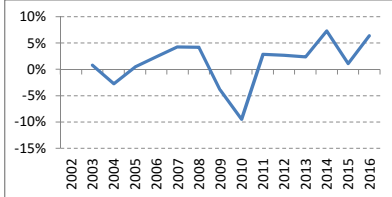


【出典】 有価証券報告書、Yahoo!ファイナンス  
日経平均プロフィール、Kabutan.jp

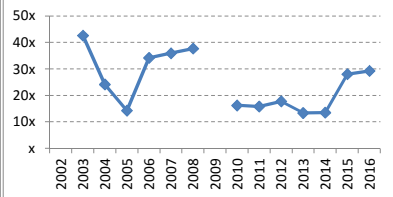
【注記】 情報の正確性を保証するものではありません。  
誤植はホームページよりご連絡ください。  
<http://www.nagatomoinvestments.com/>

【前提】 2002-2006年3月の自己株式数は一定と仮定。  
純損失となった期末の株価はKabutan.jpより。

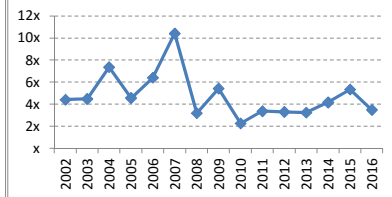
売上成長率



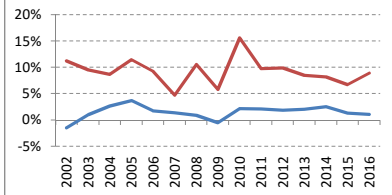
PER倍率



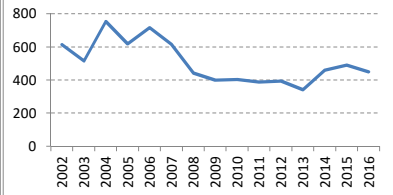
POCF倍率



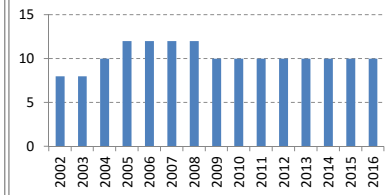
純利益率 営業CF率



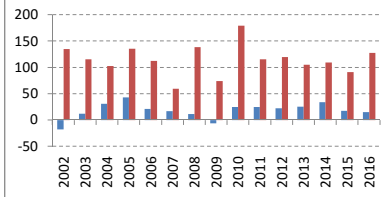
株価 (円)



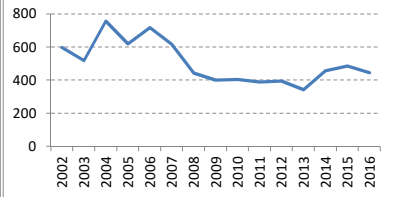
配当 (円)



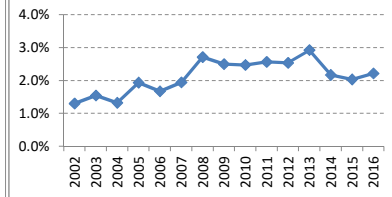
純利益 営業C (10億)



時価総額 (10億円)



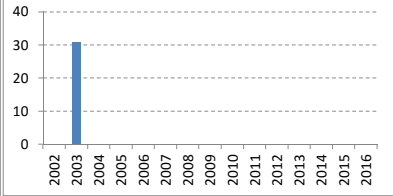
配当利回り



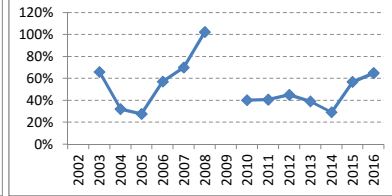
発行済株式数 (100万株)



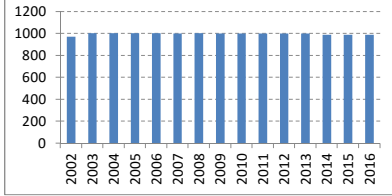
発行済株式数の変化 (100万株)



配当性向



実効株式数 (100万株)



実効株式数の変化 (100万株)

