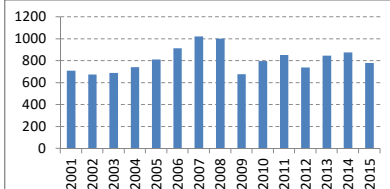


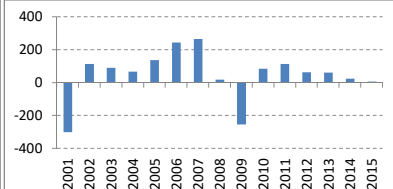
決算期	Dec-01	Dec-02	Dec-03	Dec-04	Dec-05	Dec-06	Dec-07	Dec-08	Dec-09	Dec-10	Dec-11	Dec-12	Dec-13	Dec-14	Dec-15
会長	?	?	?	大橋	大橋	大橋	大橋	大橋	高橋	高橋	高橋	高橋	高橋	高橋	高橋
社長	大橋	大橋	大橋	高橋	高橋	高橋	高橋	高橋	高橋	市川	市川	市川	市川	市川	市川
会計基準	日本	日本	日本	日本	日本	日本	日本	日本	日本	日本	日本	日本	日本	日本	日本
連結/単体	連結	連結	連結	連結	連結	連結	連結	連結	連結	連結	連結	連結	連結	連結	連結
売上高 (10億)	709	674	689	741	812	915	1,023	1,003	678	797	854	740	848	877	781
成長 (%)		-5%	2%	7%	10%	13%	12%	-2%	-32%	18%	7%	-13%	15%	3%	-11%
純利益率 (%)		-5%	2%	1%	2%	3%	3%	0%	-6%	2%	2%	1%	1%	0%	0%
営業CF率 (%)		5%	6%	9%	8%	10%	7%	6%	3%	8%	8%	7%	7%	8%	8%
純利益 (10億)		-34	13	10	8	16	29	33	2	-38	13	17	9	4	1
営業CF (10億)		36	37	64	60	78	91	67	61	20	66	69	53	64	66
発行株式 (100万)	114	114	114	114	114	118	125	125	150	150	150	150	150	150	150
自己株式 (100万)	0	0	0	0	0	0	0	0	0	0	0	0	0	0	7
実効株式 (100万)	114	114	114	114	114	117	125	125	150	150	150	150	150	143	143
EPS (円)		-301	114	91	67	137	245	265	20	-254	85	113	63	61	25
PER (倍)		13x	27x	40x	34x	18x	15x	65x	22x	14x	21x	25x	63x	209x	
POCF (倍)		5x	5x	4x	5x	7x	6x	3x	9x	4x	3x	4x	4x	3x	3x
株価 (円)	1,530	1,511	2,410	2,635	4,603	4,467	3,843	1,273	1,210	1,833	1,554	1,308	1,490	1,537	1,420
時価総額 (10億)	174	172	274	301	526	525	479	159	181	274	233	196	223	219	203
配当 (円)	0	0	20	30	30	40	50	50	30	30	30	30	30	30	30
配当利回り (%)	0.0%	0.0%	0.8%	1.1%	0.7%	0.9%	1.3%	3.9%	2.5%	1.6%	1.9%	2.3%	2.0%	2.0%	2.1%
配当性向 (%)	0%	0%	22%	45%	22%	16%	19%	255%	35%	26%	48%	50%	122%	442%	
配当累計 (円)	0	0	18	45	72	108	153	198	225	252	279	306	333	357	381
株価+配当累計	1,530	1,511	2,428	2,680	4,675	4,575	3,996	1,471	1,435	2,085	1,833	1,614	1,823	1,894	1,801
指数化	100	99	159	175	306	299	261	96	94	136	120	106	119	124	118
配当再投資	1,530	1,511	2,428	2,681	4,712	4,610	4,012	1,376	1,337	2,056	1,773	1,523	1,767	1,850	1,739
指数化	100	99	159	175	308	301	262	90	87	134	116	100	115	121	114
日経平均	11,025	7,973	11,715	11,669	17,060	17,288	12,526	8,110	11,090	9,755	10,084	12,398	14,828	19,207	16,759
	100	72	106	106	155	157	114	74	101	88	91	112	134	174	152

14vr複利	0.7%
#NUM!	-1.6%
#NUM!	-1.6%
#####	-0.5%
	1.7%
	1.2%
	0.9%
	3.0%

売上高 (10億円)



EPS (円)

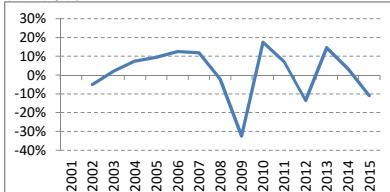


【出典】有価証券報告書、Yahooファイナンス
 日経平均プロフィール、Kabutan.jp

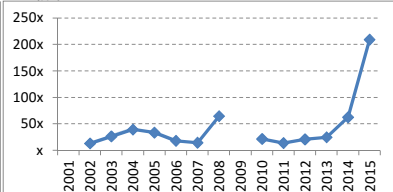
【注記】情報の正確性を保証するものではありません。
 誤植はホームページよりご連絡ください。
<http://www.nagatomoinvestments.com/>

【前提】2002-2006年3月の自己株式数は一定と仮定。
 純損失となった期末の株価はKabutan.jpより。

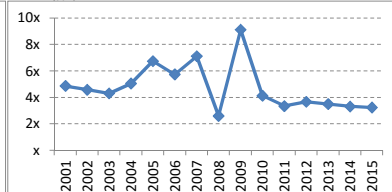
売上成長率



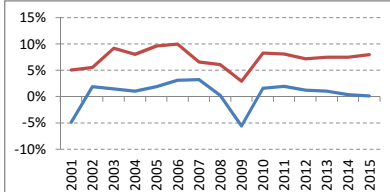
PER倍率



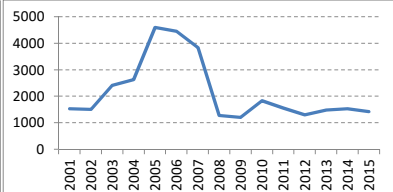
POCF倍率



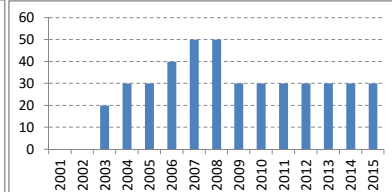
純利益率 営業CF率



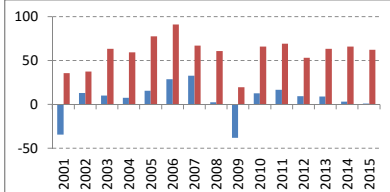
株価 (円)



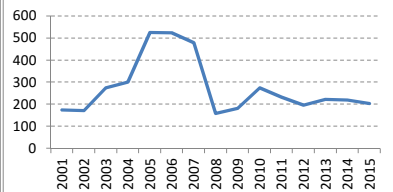
配当 (円)



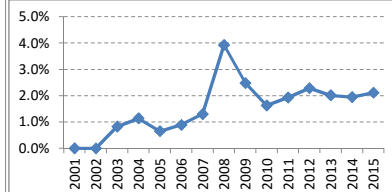
純利益 営業C (10億)



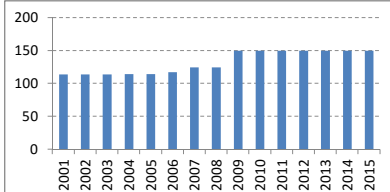
時価総額 (10億円)



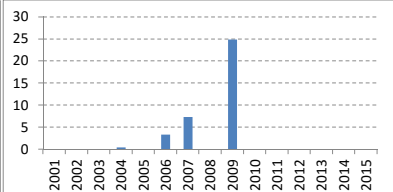
配当利回り



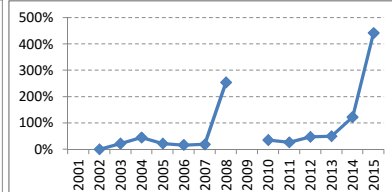
発行済株式数 (100万株)



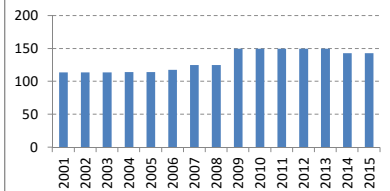
発行済株式数の変化 (100万株)



配当性向



実効株式数 (100万株)



実効株式数の変化 (100万株)

