

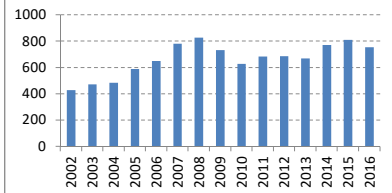
2017-01-11
 塩ビ・苛性ソーダ大手、石化も展開。分析装置・充填剤や触媒、歯科材料など機能商品が収益柱

決算期	Mar-02	Mar-03	Mar-04	Mar-05	Mar-06	Mar-07	Mar-08	Mar-09	Mar-10	Mar-11	Mar-12	Mar-13	Mar-14	Mar-15	Mar-16	
会長	田代	田代	田代	田代	田代	田代	田代	土屋	土屋	土屋	土屋	土屋	宇田川	宇田川	宇田川	山本
社長	土屋	土屋	土屋	土屋	土屋	土屋	土屋	宇田川	宇田川	宇田川	宇田川	宇田川	宇田川	宇田川	宇田川	山本
会計基準	日本	日本	日本	日本	日本	日本	日本	日本	日本	日本	日本	日本	日本	日本	日本	日本
連結/単体	連結	連結	連結	連結	連結	連結	連結	連結	連結	連結	連結	連結	連結	連結	連結	連結
売上高 (10億)	427	472	484	588	649	781	827	734	629	684	687	669	772	810	754	
成長 (%)		10%	3%	21%	10%	20%	6%	-11%	-14%	9%	0%	-3%	15%	5%	-7%	
純利率 (%)	0%	1%	2%	5%	4%	4%	3%	-3%	1%	1%	3%	4%	8%	8%	5%	
営業CF率 (%)	9%	10%	7%	8%	5%	7%	8%	4%	13%	7%	8%	5%	9%	7%	13%	
純利益 (10億)	0	5	7	30	28	28	25	-25	7	10	9	17	30	62	40	
営業CF (10億)	39	45	34	45	34	51	62	27	82	50	55	36	67	54	100	
発行株式 (100万)	601	601	601	601	601	601	601	601	601	601	601	601	601	601	650	
自己株式 (100万)	1	1	1	1	1	1	2	2	2	2	2	2	1	1	1	
実効株式 (100万)	600	600	600	600	600	600	600	599	599	599	599	599	600	600	649	
EPS (円)	1	8	12	49	46	47	42	-42	11	17	16	28	49	104	61	
PER (倍)	505x	31x	35x	11x	13x	13x	8x	21x	18x	15x	9x	8x	6x	8x	8x	
POCF (倍)	6x	3x	7x	7x	11x	7x	3x	4x	2x	4x	2x	4x	4x	7x	3x	
株価 (円)	386	247	422	532	592	608	344	186	238	299	230	262	399	602	465	
時価総額 (10億)	232	148	253	319	355	365	206	111	143	179	138	157	239	361	301	
配当 (円)	5	5	5	6	6	8	8	6	6	6	6	6	6	10	14	
配当利回 (%)	1.3%	2.0%	1.2%	1.1%	1.0%	1.3%	2.3%	3.2%	2.5%	2.0%	2.6%	2.3%	1.5%	1.7%	3.0%	
配当性向 (%)	654%	62%	41%	12%	13%	17%	19%	52%	36%	38%	21%	10%	12%	10%	23%	
配当累計 (円)		5	9	14	20	27	34	40	45	50	56	61	67	75	86	
株価+配当累計	386	251	431	546	612	635	379	226	283	349	286	323	466	677	550	
指数化	100	65	112	141	158	164	98	58	73	91	74	84	121	175	143	
配当再投資	386	251	434	553	621	645	373	207	271	347	273	317	491	750	593	
指数化	100	65	112	143	161	167	97	54	70	90	71	82	127	194	154	
日経平均	11,025	7,973	11,715	11,669	17,060	17,288	12,526	8,110	11,090	9,755	10,084	12,398	14,828	19,207	16,759	
	100	72	106	106	155	157	114	74	101	88	91	112	134	174	152	

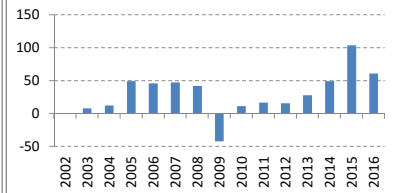
14vr複利

4.1%
32.0%
37.5%
-0.6%
36.7%
-25.9%
1.3%
1.2%
2.6%
3.1%
3.0%

売上高 (10億円)



EPS (円)

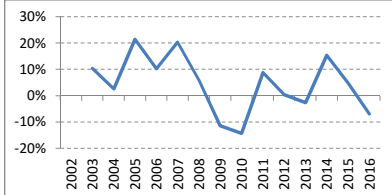


【出典】有価証券報告書、Yahoo!ファイナンス
 日経平均プロフィール、Kabutan.jp

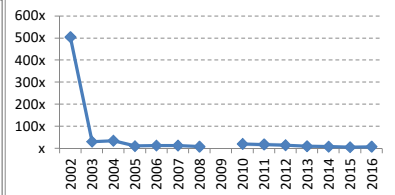
【注記】情報の正確性を保証するものではありません。
 誤植はホームページよりご連絡ください。
<http://www.nagatomoinvestments.com/>

【前提】2002-2006年3月の自己株式数は一定と仮定。
 純損失となった期末の株価はKabutan.jpより。

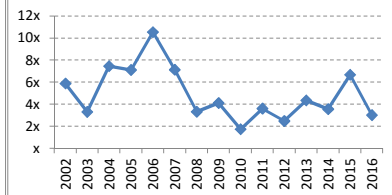
売上成長率



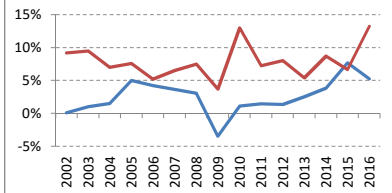
PER倍率



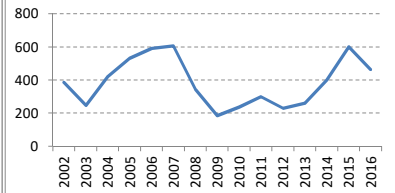
POCF倍率



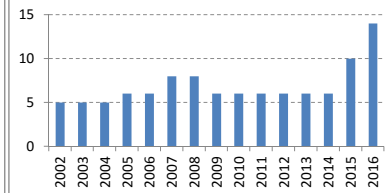
純利率 営業CF率



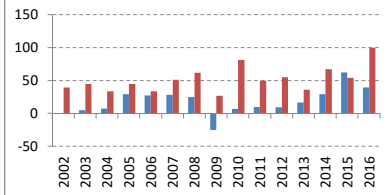
株価 (円)



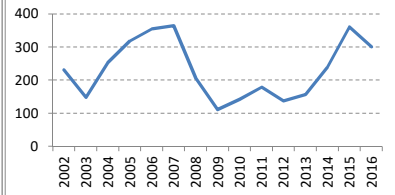
配当 (円)



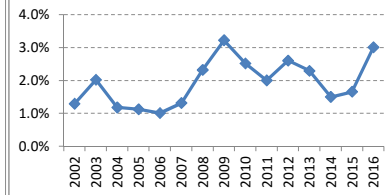
純利益 営業C (10億)



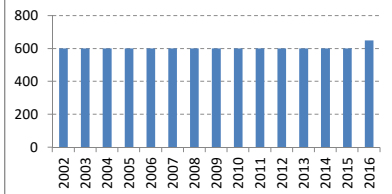
時価総額 (10億円)



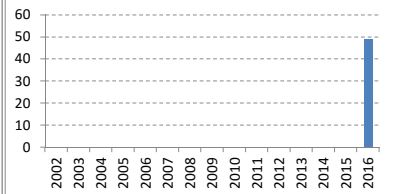
配当利回り



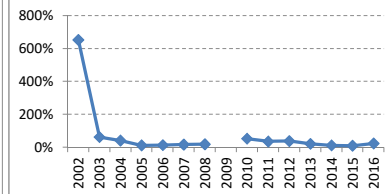
発行済株式数 (100万株)



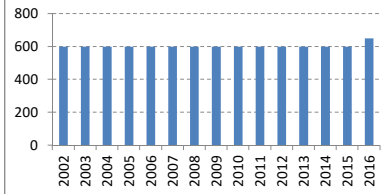
発行済株式数の変化 (100万株)



配当性向



実効株式数 (100万株)



実効株式数の変化 (100万株)

