

ソダ化学で発祥。半導体用シリコンで世界大手。塩ビ、セメント等も。大半を徳山製造所で生産

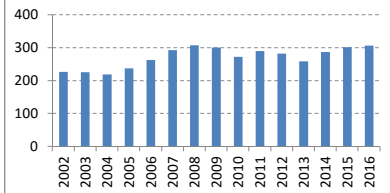
2017-01-11

決算期	Mar-02	Mar-03	Mar-04	Mar-05	Mar-06	Mar-07	Mar-08	Mar-09	Mar-10	Mar-11	Mar-12	Mar-13	Mar-14	Mar-15	Mar-16
会長	?	?	?	?											
社長	中原	中原	中原	中原	中原	中原	中原	幸後	幸後	幸後	幸後	幸後	横田	横田	横田
会計基準	日本	日本	日本	日本	日本	日本	日本	日本	日本	日本	日本	日本	日本	日本	日本
連結/単体	連結	連結	連結	連結	連結	連結	連結	連結	連結	連結	連結	連結	連結	連結	連結
売上高 (10億)	227	226	219	238	263	293	307	301	273	290	282	259	287	302	307
成長率 (%)		-1%	-3%	8%	11%	11%	5%	-2%	-9%	6%	-3%	-8%	11%	5%	2%
純利益率 (%)	0%	0%	3%	5%	5%	6%	6%	-2%	3%	3%	-15%	4%	-22%	-33%	
営業CF率 (%)	10%	17%	13%	11%	10%	12%	16%	14%	11%	13%	10%	7%	12%	10%	10%
純利益 (10億)	1	0	6	11	14	18	19	-6	7	10	9	-38	10	-65	-101
営業CF (10億)	24	38	28	26	26	34	48	42	29	37	27	17	34	31	30
発行株式 (100万株)	255	255	255	255	276	276	276	276	350	350	350	350	350	350	350
自己株式 (100万株)	1	1	1	1	1	1	1	2	2	2	2	2	2	2	2
実効株式 (100万株)	254	254	254	254	275	274	274	274	348	348	348	348	348	348	348
EPS (円)	3	1	24	43	51	67	69	-20	21	28	27	-109	29	-188	-289
PER (倍)	129x	378x	19x	18x	38x	31x	11x		22x	16x	10x		12x		
POCF (倍)	4x	3x	4x	8x	21x	17x	4x	4x	6x	4x	3x	5x	3x	3x	2x
株価 (円)	403	470	460	778	1,929	2,062	723	625	472	444	257	260	338	252	174
時価総額 (10億)	102	119	117	197	530	566	198	171	164	154	89	90	118	88	61
配当 (円)	6	6	6	6	6	6	9	6	6	6	6	3	6	0	0
配当利回り (%)	1.5%	1.3%	1.3%	0.8%	0.3%	0.3%	1.2%	1.0%	1.3%	1.4%	2.3%	1.2%	1.8%	0.0%	0.0%
配当性向 (%)	193%	482%	25%	14%	12%	9%	13%		28%	21%	22%		20%		
配当累計 (円)		5	11	16	22	27	35	41	46	51	57	59	65	65	65
株価+配当累計	403	476	471	794	1,951	2,089	758	666	518	495	314	319	403	317	239
指数化	100	118	117	197	485	519	188	165	129	123	78	79	100	79	59
配当再投資	403	476	471	801	1,993	2,136	757	660	505	480	284	290	383	286	197
指数化	100	118	117	199	495	531	188	164	125	119	71	72	95	71	49
日経平均	11,025	7,973	11,715	11,669	17,060	17,288	12,526	8,110	11,090	9,755	10,084	12,398	14,828	19,207	16,759
	100	72	106	106	155	157	114	74	101	88	91	112	134	174	152

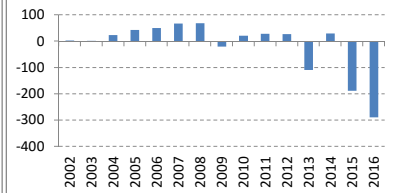
14vr複利

2.2%
#NUM!
-2.3%
-2.3%
#NUM!
#####
-5.8%
2.3%
-3.7%
-5.0%
3.0%

売上高 (10億円)



EPS (円)

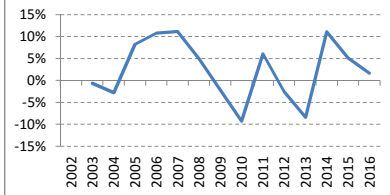


【出典】有価証券報告書、Yahoo!ファイナンス  
日経平均プロフィール、Kabutan.jp

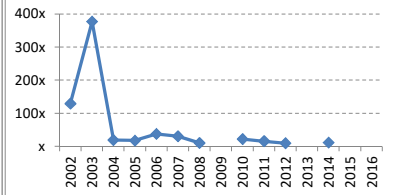
【注記】情報の正確性を保証するものではありません。  
誤植はホームページよりご連絡ください。  
<http://www.nagatomoinvestments.com/>

【前提】2002-2006年3月の自己株式数は一定と仮定。  
純損失となった期末の株価はKabutan.jpより。

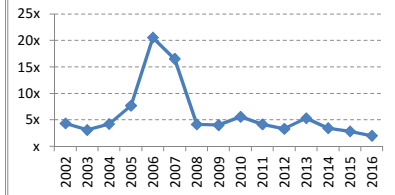
売上成長率



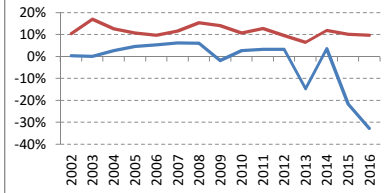
PER倍率



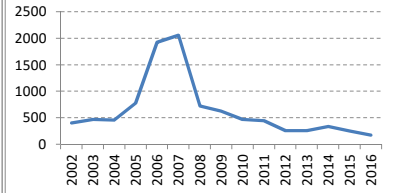
POCF倍率



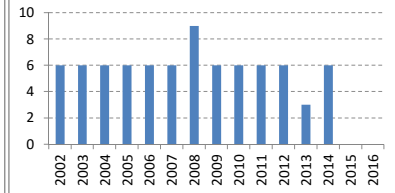
純利益率 営業CF率



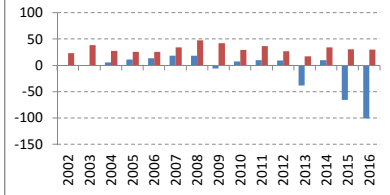
株価 (円)



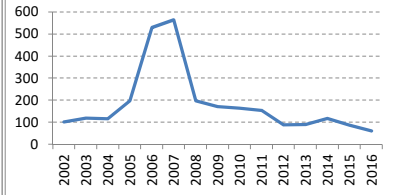
配当 (円)



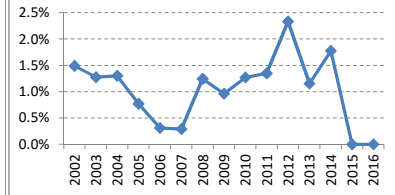
純利益 営業C (10億)



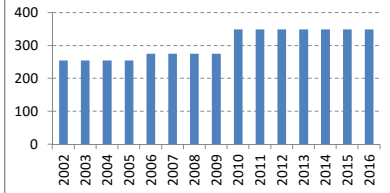
時価総額 (10億円)



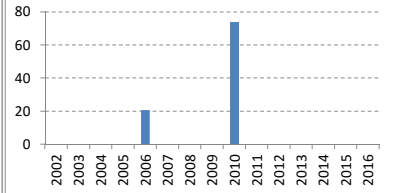
配当利回り



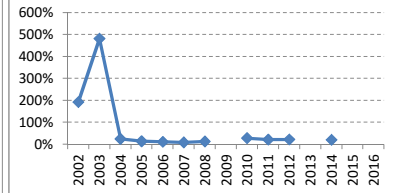
発行済株式数 (100万株)



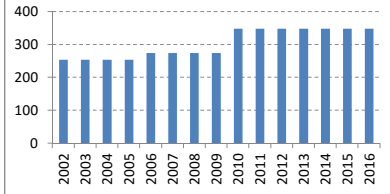
発行済株式数の変化 (100万株)



配当性向



実効株式数 (100万株)



実効株式数の変化 (100万株)

