

特殊合成ゴムや機能樹脂、石化基礎製品などを生産。子会社デンカ生研でワクチン・検査試薬

2017-01-13

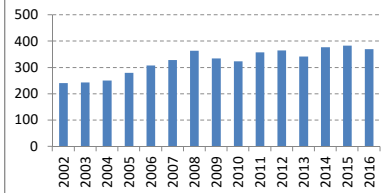
決算期 Mar-02 Mar-03 Mar-04 Mar-05 Mar-06 Mar-07 Mar-08 Mar-09 Mar-10 Mar-11 Mar-12 Mar-13 Mar-14 Mar-15 Mar-16

項目	2002	2003	2004	2005	2006	2007	2008	2009	2010	2011	2012	2013	2014	2015	2016
売上高 (10億)	241	244	251	290	308	329	364	334	324	358	365	342	377	384	370
成長率 (%)		1%	3%	12%	10%	7%	11%	-8%	-3%	11%	2%	-6%	10%	2%	-4%
純利益率 (%)		-1%	2%	4%	5%	5%	2%	0%	3%	4%	3%	3%	4%	5%	5%
営業CF率 (%)		10%	12%	13%	11%	10%	8%	6%	2%	14%	9%	8%	12%	7%	9%
純利益 (10億)	-2	5	11	14	15	16	7	1	10	14	11	11	14	19	19
営業CF (10億)	23	29	32	30	29	25	23	6	46	34	29	40	27	36	44
発行株式 (100万)	459	483	483	492	492	492	492	506	506	506	482	482	466	466	466
自己株式 (100万)	1	1	1	1	1	2	2	15	15	15	24	7	16	8	19
実効株式 (100万)	458	482	482	491	491	491	491	491	491	491	482	475	466	458	447
EPS (円)	-4	10	22	28	31	32	14	3	21	29	24	24	29	42	44
PER (倍)		31x	17x	14x	17x	17x	23x	61x	19x	14x	14x	14x	12x	11x	11x
POCF (倍)	7x	5x	6x	6x	9x	11x	7x	15x	4x	6x	6x	4x	6x	6x	5x
株価 (円)	343	302	374	387	528	551	314	179	401	409	336	334	355	474	470
時価総額 (10億)	157	146	180	190	260	271	154	88	197	201	162	159	166	217	210
配当 (円)	5	6	6	7	7	8	10	7	8	10	10	10	10	13	13
配当利回り (%)	1.5%	2.0%	1.6%	1.8%	1.3%	1.5%	3.2%	3.9%	2.0%	2.4%	3.0%	3.0%	2.8%	2.6%	2.8%
配当性向 (%)		61%	27%	25%	22%	25%	74%	239%	38%	34%	43%	42%	34%	30%	30%
配当累計 (円)		5	11	17	23	31	40	46	53	62	71	80	89	99	110
株価+配当累計	343	307	385	404	552	582	353	225	454	471	407	414	445	573	580
指数化	100	90	112	118	161	170	103	66	133	138	119	121	130	167	169
配当再投資	343	307	387	406	561	593	347	205	468	488	411	420	458	623	632
指数化	100	90	113	119	164	173	101	60	137	142	120	123	134	182	185
日経平均	11,025	7,973	11,715	11,669	17,060	17,288	12,526	8,110	11,090	9,755	10,084	12,398	14,828	19,207	16,759
	100	72	106	106	155	157	114	74	101	88	91	112	134	174	152

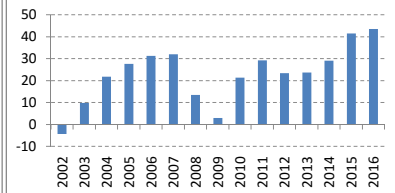
14vr複利

3.1%
#NUM!
#NUM!
-0.1%
0.2%
#NUM!
#####
2.3%
1.5%
3.8%
4.5%
3.0%

売上高 (10億円)



EPS (円)

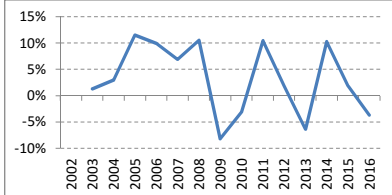


【出典】有価証券報告書、Yahoo!ファイナンス  
 日経平均プロフィール、Kabutan.jp

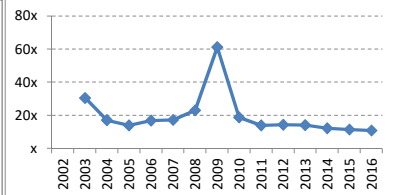
【注記】情報の正確性を保証するものではありません。  
 誤植はホームページよりご連絡ください。  
<http://www.nagatomoinvestments.com/>

【前提】2002-2006年3月の自己株式数は一定と仮定。

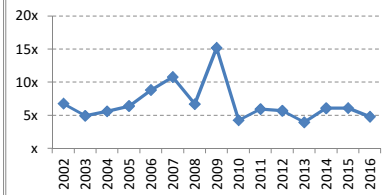
売上成長率



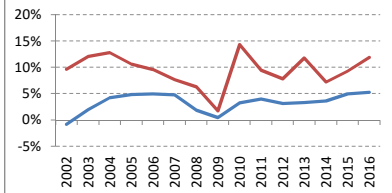
PER倍率



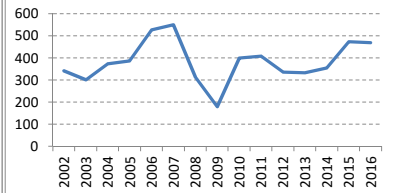
POCF倍率



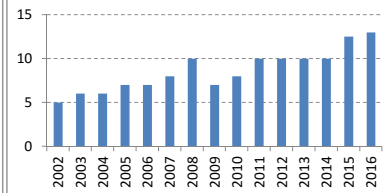
純利益率 営業CF率



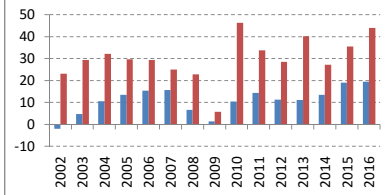
株価 (円)



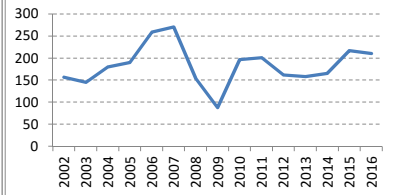
配当 (円)



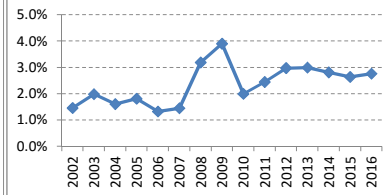
純利益 営業C (10億)



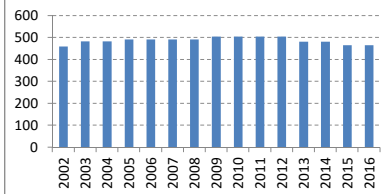
時価総額 (10億円)



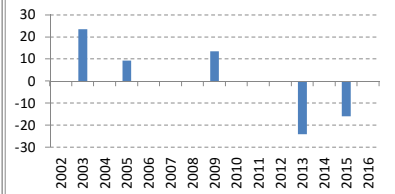
配当利回り



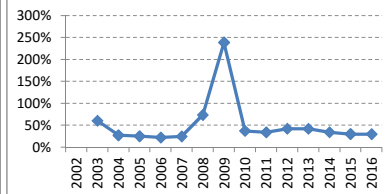
発行済株式数 (100万株)



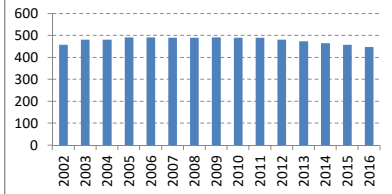
発行済株式数の変化 (100万株)



配当性向



実効株式数 (100万株)



実効株式数の変化 (100万株)

