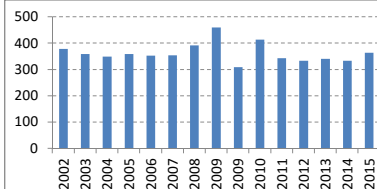


役員	2002	2003	2004	2005	2006	2007	2008	2009	2010	2011	2012	2013	2014	2015	
会長	?	?	?	?	松田	松田	松田	松田	松田	松田	松田	松田	松田	松田	
社長					松田	松田	松田	松田	松田	松田	松田	松田	松田	松田	
会計基準	日本	日本	日本	日本	日本	日本	日本	日本	日本	日本	日本	日本	日本	日本	
連結/単体	連結	連結	連結	連結	連結	連結	連結	連結	連結	連結	連結	連結	連結	連結	
売上高 (10億)	379	359	349	359	353	354	392	460	309	414	344	333	341	333	364
成長 (%)		-5%	-3%	3%	-2%	0%	11%	17%	-33%	34%	-17%	-3%	2%	-2%	9%
純利益率 (%)	1.5%	2.4%	2.9%	5.0%	4.6%	3.6%	6.0%	2.5%	2.8%	5.4%	7.4%	7.3%	8.8%	4.8%	8.2%
営業CF率 (%)	4.5%	5.1%	9.8%	8.4%	4.0%	6.6%	7.8%	8.9%	7.8%	15.5%	11.8%	17.8%	16.7%	5.8%	18.3%
純利益 (10億)	6	8	10	18	16	13	23	12	9	22	26	24	30	16	30
営業CF (10億)	17	18	34	30	14	23	31	41	24	64	41	59	57	19	67
発行株式 (100万)	434	434	434	434	434	399	399	576	576	576	576	576	576	576	576
自己株式 (100万)	12	12	12	12	12	1	2	3	7	7	21	29	29	29	29
実効株式 (100万)	423	423	423	423	423	398	397	574	569	570	555	547	547	547	547
EPS (円)	13	20	24	42	39	32	59	20	15	39	46	44	55	29	54
PER (倍)	54x	26x	30x	20x	22x	35x	16x	40x	64x	21x	21x	19x	21x	39x	35x
POCF (倍)	18x	12x	9x	12x	26x	19x	12x	23x	7x	13x	8x	11x	32x	16x	16x
株価 (円)	704	525	710	836	863	1,110	953	827	987	836	962	850	1,159	1,135	1,915
時価総額 (10億)	297	222	300	353	365	442	379	475	562	476	534	465	634	621	1,048
配当 (円)	7.5	7.5	7.5	10	10	10	10	20	15	20	20	20	25	25	25
配当利回 (%)	1.1%	1.4%	1.1%	1.2%	1.2%	0.9%	1.0%	2.4%	1.5%	2.4%	2.1%	2.4%	2.2%	2.2%	1.3%
配当性向 (%)	57%	37%	32%	24%	26%	31%	17%	98%	97%	51%	43%	45%	45%	86%	46%
配当累計 (円)	7	14	23	32	41	50	68	81	99	117	135	158	178	198	198
株価+配当累計	704	531	723	858	895	1,150	1,002	895	1,068	935	1,079	985	1,316	1,313	2,113
指数化	100	75	103	122	127	163	142	127	152	133	153	140	187	186	300
配当再投資	704	531	726	864	902	1,168	1,012	898	1,087	940	1,101	995	1,382	1,378	2,348
指数化	100	75	103	123	128	166	144	128	154	134	156	141	196	196	334
日経平均	11,025	7,973	11,715	11,669	17,060	17,288	12,526	8,110	11,090	9,755	10,084	12,398	14,828	19,207	16,759
	100	72	106	106	155	157	114	74	101	88	91	112	134	174	152

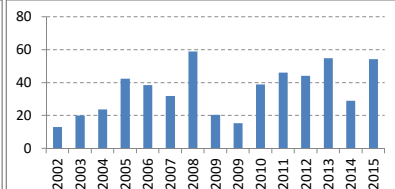
14vr複利

-0.3%
13.1%
12.8%
-2.0%
-1.9%
10.7%
-3.0%
7.4%
0.7%
8.2%
9.0%
3.0%

売上高 (10億円)



EPS (円)

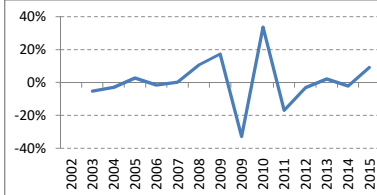


(出典) 有価証券報告書、Yahoo!ファイナンス、日経

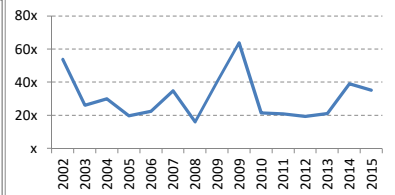
(注記) 情報の正確性を保証するものではありません。誤植はホームページよりご連絡ください。
http://www.nagatomoinvestments.com/

(前掲) 2002-2006年3月の自己株式数は一定と仮定。2009年12月は9か月決算。3月末の日経平均株価。

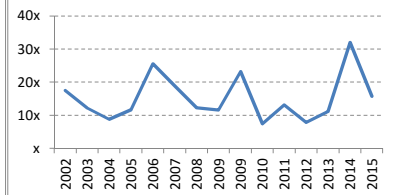
売上成長率



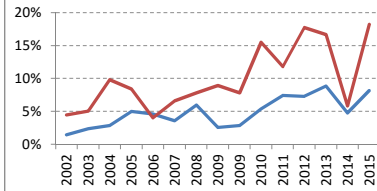
PER倍率



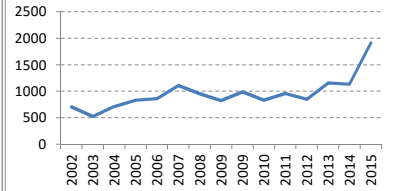
POCF倍率



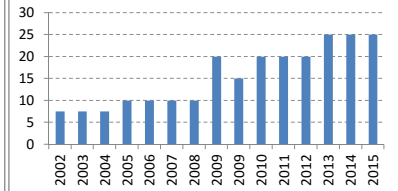
純利益率 営業CF率



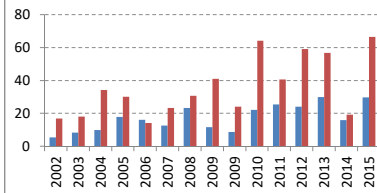
株価 (円)



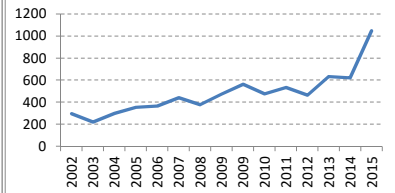
配当 (円)



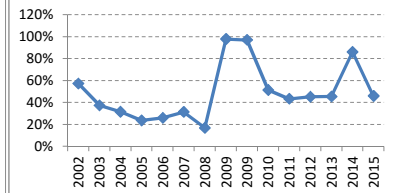
純利益 営業C (10億)



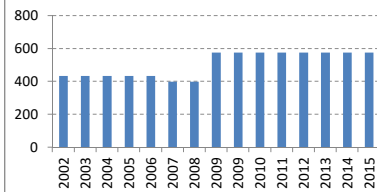
時価総額 (10億円)



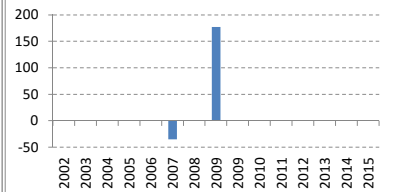
配当性向



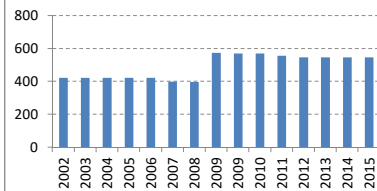
発行済株式数 (100万株)



発行済株式数の変化 (100万株)



実効株式数 (100万株)



実効株式数の変化 (100万株)

