

三井系の総合化学メーカー。汎用の石化中心からヘルスケア、自動車向け等の機能材料へシフト
 2017-01-13

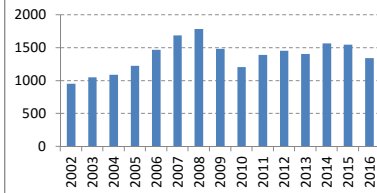
決算期 Mar-02 Mar-03 Mar-04 Mar-05 Mar-06 Mar-07 Mar-08 Mar-09 Mar-10 Mar-11 Mar-12 Mar-13 Mar-14 Mar-15 Mar-16

| 項目 | 2002 | 2003 | 2004 | 2005 | 2006 | 2007 | 2008 | 2009 | 2010 | 2011 | 2012 | 2013 | 2014 | 2015 | 2016 |
|--------------|--------|-------|--------|--------|--------|--------|--------|-------|--------|-------|--------|--------|--------|--------|--------|
| 会長 | ? | 中西 | 中西 | 中西 | 中西 | 中西 | 中西 | 藤吉 | 藤吉 | 藤吉 | 藤吉 | 藤吉 | 淡輪 | 淡輪 | 淡輪 |
| 社長 | | 中西 | | | | | | 藤吉 | 藤吉 | 藤吉 | 藤吉 | 藤吉 | | | |
| 会計基準 | 日本 | 日本 | 日本 | 日本 | 日本 | 日本 | 日本 | 日本 | 日本 | 日本 | 日本 | 日本 | 日本 | 日本 | 日本 |
| 連結/単体 | 連結 | 連結 | 連結 | 連結 | 連結 | 連結 | 連結 | 連結 | 連結 | 連結 | 連結 | 連結 | 連結 | 連結 | 連結 |
| 売上高 (10億) | 953 | 1,053 | 1,089 | 1,227 | 1,472 | 1,688 | 1,786 | 1,487 | 1,207 | 1,391 | 1,454 | 1,406 | 1,566 | 1,550 | 1,343 |
| 成長率 (%) | | 11% | 3% | 13% | 20% | 15% | 6% | -17% | -19% | 15% | 5% | -3% | 11% | -1% | -13% |
| 純利益率 (%) | 1% | 2% | 1% | 2% | 3% | 3% | 1% | -6% | -2% | 2% | 0% | -1% | -2% | 1% | 2% |
| 営業CF率 (%) | 11% | 14% | 8% | 8% | 5% | 6% | 5% | 4% | 6% | 5% | 3% | 1% | 3% | 4% | 11% |
| 純利益 (10億) | 8 | 20 | 12 | 26 | 44 | 52 | 25 | -95 | -28 | 25 | -1 | -8 | -25 | 17 | 23 |
| 営業CF (10億) | 101 | 144 | 82 | 97 | 80 | 101 | 92 | 55 | 70 | 73 | 43 | 19 | 43 | 58 | 146 |
| 発行株式 (100万株) | 789 | 789 | 789 | 789 | 789 | 792 | 792 | 792 | 1,022 | 1,022 | 1,022 | 1,022 | 1,022 | 1,022 | 1,022 |
| 自己株式 (100万株) | 5 | 5 | 5 | 5 | 5 | 20 | 22 | 40 | 20 | 20 | 20 | 20 | 21 | 21 | 21 |
| 実効株式 (100万株) | 784 | 784 | 784 | 784 | 784 | 772 | 770 | 752 | 1,002 | 1,002 | 1,002 | 1,002 | 1,001 | 1,001 | 1,001 |
| EPS (円) | 10 | 26 | 16 | 33 | 56 | 68 | 32 | -127 | -28 | 25 | -1 | -8 | -25 | 17 | 23 |
| PER (倍) | 59x | 18x | 41x | 18x | 15x | 15x | 20x | | | 12x | | | 22x | 16x | |
| POCF (倍) | 4x | 3x | 6x | 5x | 9x | 8x | 6x | 3x | 4x | 4x | 6x | 12x | 6x | 7x | 3x |
| 株価 (円) | 579 | 470 | 646 | 602 | 868 | 1,047 | 661 | 239 | 283 | 294 | 251 | 217 | 253 | 386 | 375 |
| 時価総額 (10億) | 454 | 368 | 506 | 472 | 680 | 808 | 509 | 180 | 284 | 294 | 251 | 217 | 253 | 386 | 375 |
| 配当 (円) | 6 | 6 | 6 | 6 | 8 | 10 | 12 | 9 | 3 | 6 | 6 | 6 | 3 | 5 | 8 |
| 配当利回 (%) | 1.0% | 1.3% | 0.9% | 1.2% | 0.9% | 1.0% | 1.8% | 3.8% | 1.1% | 2.0% | 2.4% | 2.8% | 1.2% | 1.3% | 2.1% |
| 配当性向 (%) | 61% | 23% | 38% | 21% | 14% | 15% | 37% | | | 24% | | | 29% | 35% | |
| 配当累計 (円) | | 5 | 11 | 17 | 24 | 33 | 44 | 52 | 55 | 60 | 66 | 71 | 74 | 78 | 84 |
| 株価+配当累計 | 579 | 475 | 657 | 619 | 892 | 1,080 | 705 | 291 | 338 | 354 | 317 | 288 | 327 | 464 | 459 |
| 指数化 | 100 | 82 | 113 | 107 | 154 | 187 | 122 | 50 | 58 | 61 | 55 | 50 | 56 | 80 | 79 |
| 配当再投資 | 579 | 475 | 659 | 620 | 901 | 1,097 | 704 | 263 | 315 | 333 | 290 | 257 | 303 | 467 | 462 |
| 指数化 | 100 | 82 | 114 | 107 | 156 | 190 | 122 | 45 | 54 | 58 | 50 | 44 | 52 | 81 | 80 |
| 日経平均 | 11,025 | 7,973 | 11,715 | 11,669 | 17,060 | 17,288 | 12,526 | 8,110 | 11,090 | 9,755 | 10,084 | 12,398 | 14,828 | 19,207 | 16,759 |
| | 100 | 72 | 106 | 106 | 155 | 157 | 114 | 74 | 101 | 88 | 91 | 112 | 134 | 174 | 152 |

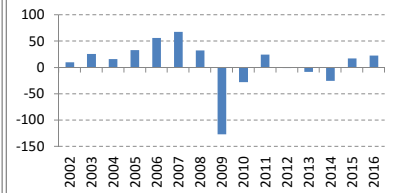
14vr 複利

| |
|-------|
| 2.5% |
| 5.5% |
| 8.2% |
| -1.9% |
| -1.8% |
| 6.3% |
| -8.8% |
| -3.1% |
| 1.5% |
| -1.6% |
| -1.6% |
| 3.0% |

売上高 (10億円)



EPS (円)

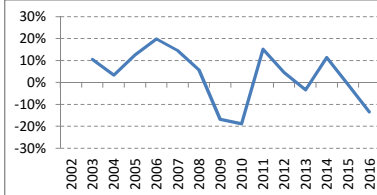


【出典】有価証券報告書、Yahoo!ファイナンス
 日経平均プロフィール、Kabutan.jp

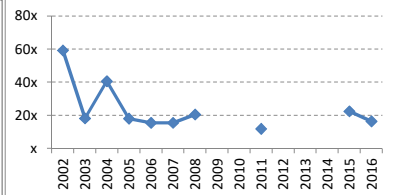
【注記】情報の正確性を保証するものではありません。
 誤植はホームページよりご連絡ください。
<http://www.nagatomoinvestments.com/>

【前提】2002-2006年3月の自己株式数は一定と仮定。
 純損失となった期末の株価はKabutan.jpより。

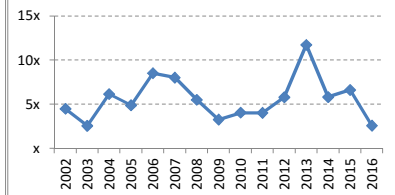
売上成長率



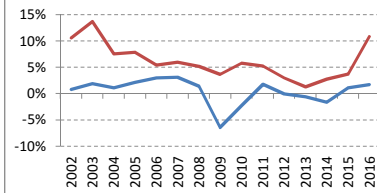
PER倍率



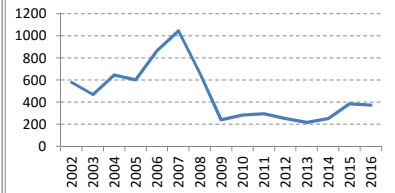
POCF倍率



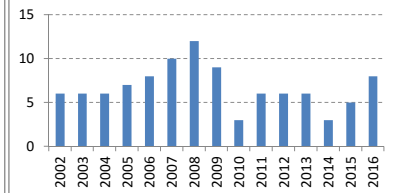
純利益率 営業CF率



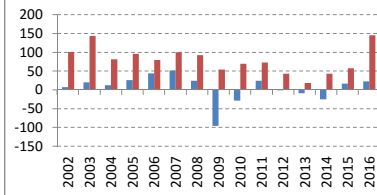
株価 (円)



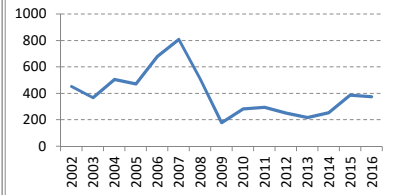
配当 (円)



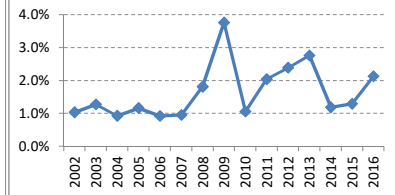
純利益 営業C (10億)



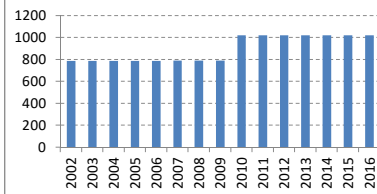
時価総額 (10億円)



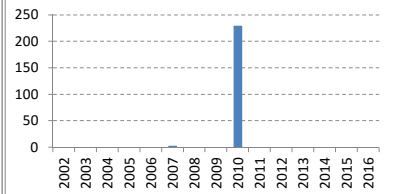
配当利回り



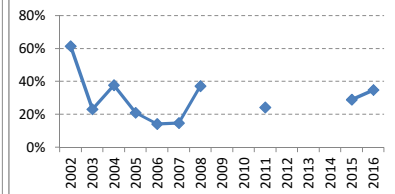
発行済株式数 (100万株)



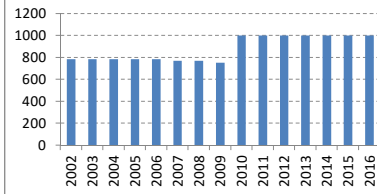
発行済株式数の変化 (100万株)



配当性向



実効株式数 (100万株)



実効株式数の変化 (100万株)

