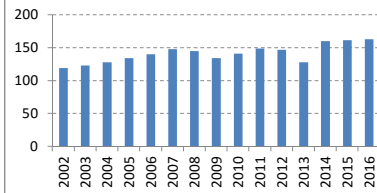


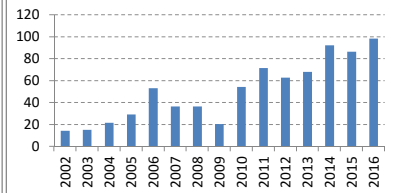
会社名	日本化薬													Nagatomo Investments			
銘柄コード	4272																
決算期	May-02	May-03	May-04	May-05	May-06	May-07	May-08	May-09	May-10	May-11	May-12	Mar-13	Mar-14	Mar-15	Mar-16	2017-01-16	
会長	?	?	?	?													
社長				島田	島田	島田	島田	島田	萬代	萬代	萬代	萬代	萬代	鈴木	鈴木		
会計基準	日本	日本	日本	日本	日本	日本	日本	日本	日本	日本	日本	日本	日本	日本	日本		
連結/単体	連結	連結	連結	連結	連結	連結	連結	連結	連結	連結	連結	連結	連結	連結	連結		
売上高 (10億)	119	123	129	134	140	148	145	134	141	149	147	128	160	162	163		
成長 (%)		3%	4%	5%	4%	6%	-2%	-7%	5%	6%	-1%		25%	1%	1%		
純利益率 (%)	2%	2%	3%	4%	7%	4%	5%	3%	7%	9%	8%	10%	10%	10%	11%		
営業CF率 (%)	7%	10%	4%	9%	8%	14%	11%	13%	14%	13%	15%	11%	18%	13%	12%		
純利益 (10億)	3	3	4	5	10	7	7	4	10	13	11	12	17	16	17		
営業CF (10億)	9	12	5	12	12	20	16	18	20	19	23	14	29	20	20		
発行株式 (100万株)	183	183	183	183	183	183	183	183	183	183	183	183	183	183	183		
自己株式 (100万株)	1	1	1	1	1	1	1	1	1	1	1	1	1	1	1		
実効株式 (100万株)	182	182	182	182	182	182	182	182	181	181	181	181	181	181	176		
EPS (円)	14	15	22	29	53	36	37	20	54	72	63	68	92	86	98		
PER (倍)	39x	33x	26x	20x	18x	26x	19x	29x	14x	11x	11x	17x	13x	17x	12x		
POCF (倍)	12x	8x	22x	9x	15x	8x	8x	6x	7x	6x	15x	7x	13x	10x			
株価 (円)	567	508	561	596	960	935	705	590	740	767	692	1,164	1,162	1,503	1,162		
時価総額 (10億)	103	92	102	108	175	170	128	107	134	139	125	211	211	272	204		
配当 (円)	11	11	11	12	20	20	20	20	20	20	20	20	25	25	30		
配当利回 (%)	1.9%	2.2%	2.0%	2.0%	2.1%	2.1%	2.8%	3.4%	2.7%	2.6%	2.9%	1.7%	2.2%	1.7%	2.6%		
配当性向 (%)	76%	72%	51%	40%	38%	55%	55%	98%	37%	28%	32%	29%	27%	29%	30%		
配当累計 (円)	10	20	30	48	66	84	102	120	138	156	174	197	217	241			
株価+配当累計	567	518	581	627	1,008	1,001	789	692	860	905	848	1,338	1,359	1,720	1,402		
指数化	100	91	103	111	178	177	139	122	152	160	150	236	240	303	247		
配当再投資	567	518	582	630	1,032	1,025	792	683	878	932	862	1,473	1,499	1,965	1,550		
指数化	100	91	103	111	182	181	140	121	155	164	152	260	264	346	273		
日経平均	11,025	7,973	11,715	11,669	17,060	17,288	12,526	8,110	11,090	9,755	10,084	12,398	14,828	19,207	16,759		
	100	72	106	106	155	157	114	74	101	88	91	112	134	174	152		

14vr複利	2.2%
	11.9%
	14.4%
	0.0%
	0.2%
	14.7%
	-8.2%
	5.3%
	1.4%
	6.7%
	7.4%
	3.0%

売上高 (10億円)



EPS (円)

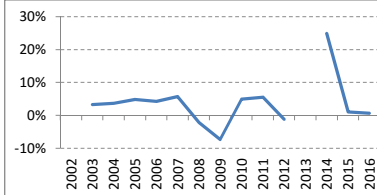


【出典】 有価証券報告書、Yahooファイナンス  
日経平均プロフィール、Kabutan.jp

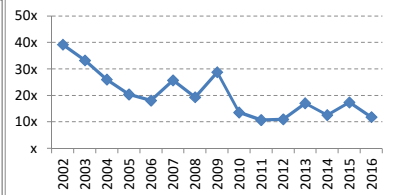
【注記】 情報の正確性を保証するものではありません。  
誤植はホームページよりご連絡ください。  
<http://www.nagatomoinvestments.com/>

【前提】 2002-2006年3月の自己株式数は一定と仮定。  
2013年3月は10か月決算。  
3月末の日経平均株価。

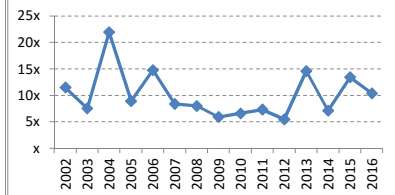
売上成長率



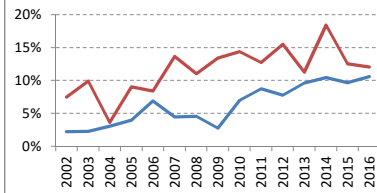
PER倍率



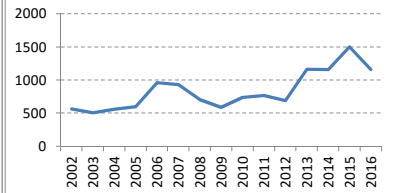
POCF倍率



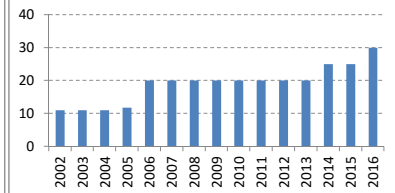
純利益率 営業CF率



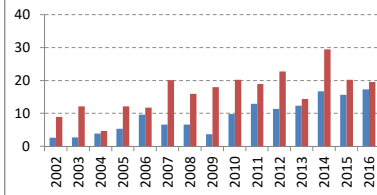
株価 (円)



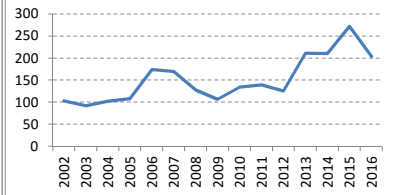
配当 (円)



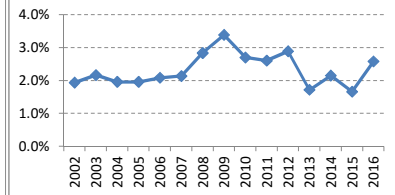
純利益 営業C (10億)



時価総額 (10億円)



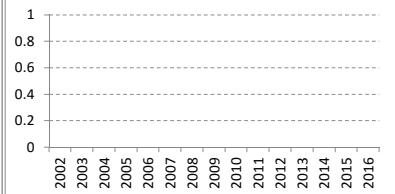
配当利回り



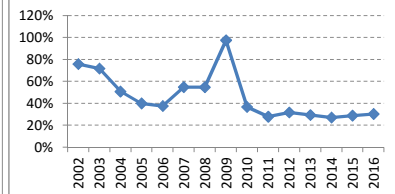
発行済株式数 (100万株)



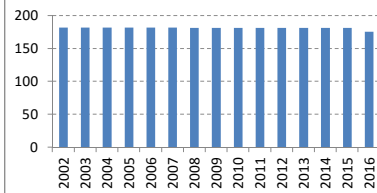
発行済株式数の変化 (100万株)



配当性向



実効株式数 (100万株)



実効株式数の変化 (100万株)

