

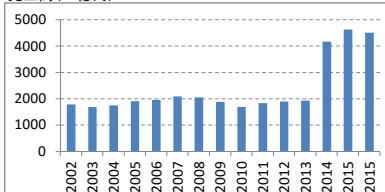
2016-12-16
 広告代理店国内首位。世界5位。13年に英イギリス買収し海外展開本格化。海外比率は5割強に

決算期	Mar-02	Mar-03	Mar-04	Mar-05	Mar-06	Mar-07	Mar-08	Mar-09	Mar-10	Mar-11	Mar-12	Mar-13	Mar-14	Mar-15	Dec-15
社長	侯木		侯木	侯木	侯木	侯木	高嶋	高嶋	高嶋	高嶋	高嶋	石井	石井	石井	石井
会計基準	日本	日本	日本	日本	日本	日本	日本	日本	日本	日本	日本	日本	国際	国際	国際
連結/単体	連結	連結	連結	連結	連結	連結	連結	連結	連結	連結	連結	連結	連結	連結	連結
売上高 (10億)	1,789	1,692	1,749	1,910	1,963	2,093	2,057	1,887	1,687	1,833	1,893	1,941	4,177	4,642	4,513
成長率 (%)		-5%	3%	9%	3%	7%	-2%	-8%	-11%	9%	3%	3%	115%	11%	
純利率 (%)	1.5%	1.4%	1.8%	1.4%	1.6%	1.5%	1.8%	-1.1%	1.8%	1.2%	1.6%	1.9%	1.6%	1.7%	1.6%
営業CF率 (%)	1.4%	-0.2%	2.0%	0.8%	4.1%	2.0%	2.7%	2.2%	4.4%	4.0%	1.4%	4.3%	2.2%	2.4%	1.5%
純利益 (10億)	27	23	31	28	31	31	36	-22	30	22	30	36	67	80	73
営業CF (10億)	26	-4	36	15	81	42	56	42	75	73	26	83	92	112	70
発行株式 (100万)	278	278	278	278	278	278	278	278	278	278	278	278	288	288	288
自己株式 (100万)	8	8	8	8	8	4	4	30	29	29	29	29	0	0	3
実効株式 (100万)	270	270	270	270	270	274	275	248	249	249	249	249	288	288	285
EPS (円)	102	85	114	102	115	112	132	-82	125	87	119	146	231	277	255
PER (倍)	36x	20x	28x	29x	38x	30x	17x	#N/A	20x	25x	22x	19x	16x	19x	26x
POCF (倍)	38x		24x	54x	14x	22x	11x	9x	8x	7x	25x	8x	12x	13x	27x
株価 (円)	3,661	1,684	3,204	2,957	4,340	3,300	2,271	1,496	2,462	2,145	2,636	2,786	3,736	5,150	6,701
時価総額 (10億)	988	455	865	798	1,172	905	623	371	613	534	656	694	1,077	1,485	1,911
配当 (円)	5	5	5	5	25	30	35	35	27	30	31	32	33	55	75
配当利回 (%)	0.1%	0.3%	0.2%	0.5%	0.6%	0.9%	1.5%	2.3%	1.1%	1.4%	1.2%	1.1%	0.9%	1.1%	1.1%
配当性向 (%)	5%	6%	4%	15%	22%	27%	27%	#N/A	22%	34%	26%	22%	14%	20%	29%
配当累計 (円)		5	9	23	45	72	104	135	159	186	214	243	272	316	376
株価+配当累計	3,661	1,689	3,213	2,979	4,385	3,372	2,374	1,631	2,621	2,331	2,849	3,029	4,008	5,466	7,077
指数化	100	46	88	81	120	92	65	45	72	64	78	83	109	149	193
配当再投資	3,661	1,689	3,217	2,983	4,400	3,373	2,353	1,583	2,631	2,321	2,882	3,077	4,160	5,783	7,592
指数化	100	46	86	81	120	92	64	43	72	63	79	84	114	158	207
日経平均	11,025	7,973	11,715	11,669	17,060	17,288	12,526	8,110	11,090	9,755	10,084	12,398	14,828	19,207	16,759
	100	72	106	106	155	157	114	74	101	88	91	112	134	174	152

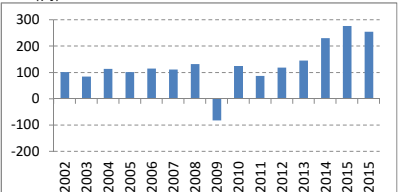
14vr複利

6.8%
0.3%
7.2%
-0.3%
-0.4%
6.8%
-2.2%
4.4%
0.4%
4.8%
5.3%
3.0%

売上高 (10億円)



EPS (円)

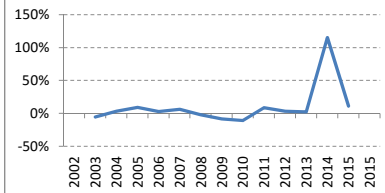


【出典】 有価証券報告書、Yahoo!ファイナンス
 日経平均プロフィール、Kabutan.jp

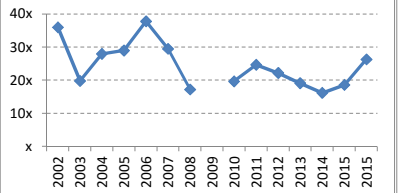
【注記】 情報の正確性を保証するものではありません。
 誤植はホームページよりご連絡ください。
<http://www.nagatomoinvestments.com/>

【前提】 2015年12月期は9か月決算。
 2002-2006年3月の自己株式数は一定と仮定。
 純損失となった期末の株価はKabutan.jpより。

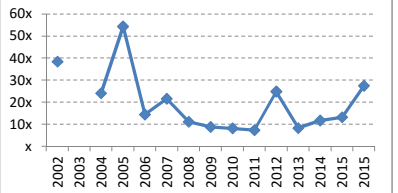
売上成長率



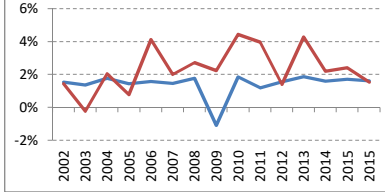
PER倍率



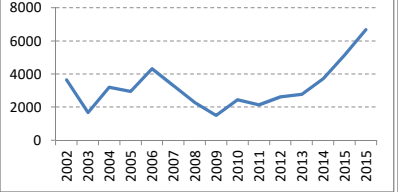
POCF倍率



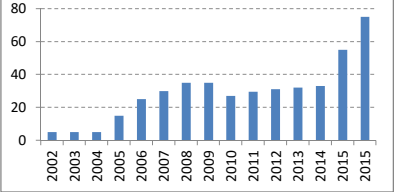
純利率 営業CF率



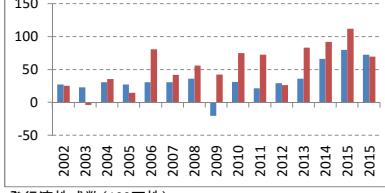
株価 (円)



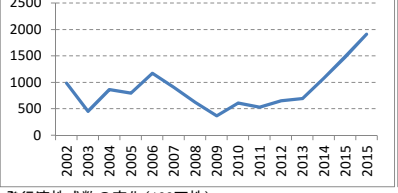
配当 (円)



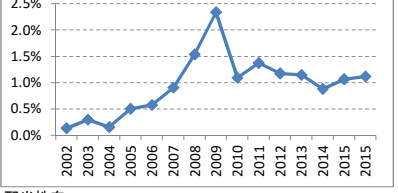
純利益 営業C (10億)



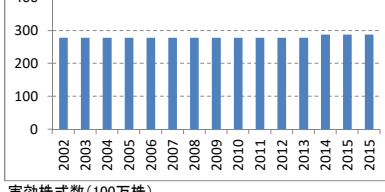
時価総額 (10億円)



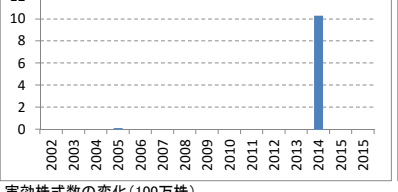
配当利回り



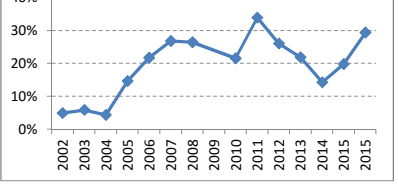
発行済株式数 (100万株)



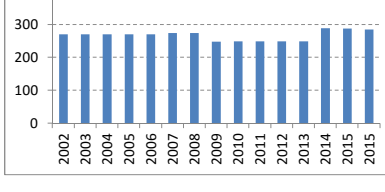
発行済株式数の変化 (100万株)



配当性向



実効株式数 (100万株)



実効株式数の変化 (100万株)

