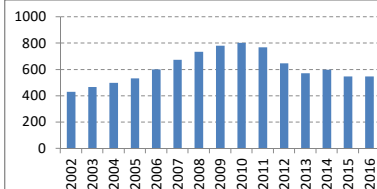


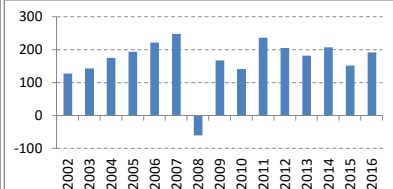
決算期	Mar-02	Mar-03	Mar-04	Mar-05	Mar-06	Mar-07	Mar-08	Mar-09	Mar-10	Mar-11	Mar-12	Mar-13	Mar-14	Mar-15	Mar-16
会長	?	?	?	?											
社長	内藤	内藤	内藤	内藤	内藤	内藤	内藤	内藤	内藤	内藤	内藤	内藤	内藤	内藤	内藤
会計基準	日本	日本	日本	日本	日本	日本	日本	日本	日本	日本	日本	国際	国際	国際	国際
連結/単体	連結	連結	連結	連結	連結	連結	連結	連結	連結	連結	連結	連結	連結	連結	連結
売上高 (10億)	432	467	500	533	601	674	734	782	803	769	648	573	599	548	548
成長率 (%)		8.5%	8.8%	10.0%	10.4%	10.5%	10.5%	-2.3%	6.1%	5.0%	8.8%	9.0%	9.1%	6.4%	7.9%
純利益率 (%)		13.2%	12.3%	14.5%	9.2%	14.5%	12.0%	10.0%	13.4%	16.0%	14.0%	13.0%	15.2%	13.9%	17.5%
営業CF率 (%)		37	41	50	56	63	71	-17	48	40	67	59	52	39	43
純利益 (10億)	57	58	73	49	87	81	73	105	108	123	91	74	91	76	96
営業CF (10億)	297	297	297	297	297	297	297	297	297	297	297	297	297	297	297
発行株式 (100万)	11	11	11	11	11	12	12	12	12	12	12	11	111	11	11
自己株式 (100万)	286	286	286	286	286	284	285	285	285	285	285	285	185	286	286
実効株式 (100万)	128	144	175	194	222	249	-60	167	142	237	205	182	208	152	192
EPS (円)	26x	15x	16x	19x	23x	23x	17x	24x	13x	16x	23x	30x	56x	35x	35x
PER (倍)	16x	11x	11x	21x	17x	20x	14x	8x	9x	7x	10x	16x	13x	32x	20x
POCF (倍)	3,260	2,222	2,874	3,655	5,129	5,667	3,500	2,880	3,335	2,985	3,290	4,220	6,225	8,566	6,779
株価 (円)	931	635	821	1,045	1,466	1,610	997	820	950	850	937	1,203	1,153	2,447	1,939
時価総額 (10億)	29	32	36	56	90	120	130	140	150	150	150	150	150	150	150
配当 (円)	0.9%	1.4%	1.3%	1.5%	1.8%	2.1%	3.7%	4.9%	4.5%	5.0%	4.6%	3.6%	2.4%	1.8%	2.2%
配当利回 (%)	23%	22%	21%	29%	41%	48%	84%	106%	63%	73%	82%	72%	99%	78%	78%
配当性向 (%)	29	61	112	193	301	418	544	679	814	949	1,084	1,219	1,339	1,459	1,459
配当累計 (円)	3,260	2,251	2,935	3,766	5,322	5,968	3,918	3,424	4,014	3,799	4,238	5,303	7,443	9,904	8,238
株価+配当累計	100	69	90	116	163	183	120	105	123	117	130	163	228	304	253
指数化	3,260	2,251	2,944	3,795	5,411	6,092	3,888	3,340	4,024	3,764	4,319	5,717	8,616	12,022	9,683
株価再投資	100	69	90	116	166	187	119	102	123	115	132	175	264	369	297
指数化	11,025	7,973	11,715	11,669	17,060	17,288	12,526	8,110	11,090	9,755	10,084	12,398	14,828	19,207	16,759
日経平均	100	72	106	106	155	157	114	74	101	88	91	112	134	174	152

14vr複利	1.7%
	1.2%
	3.0%
	0.0%
	0.0%
	3.0%
	2.3%
	5.4%
	1.4%
	6.8%
	8.1%
	3.0%

売上高 (10億円)



EPS (円)

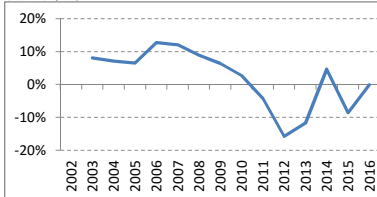


(出典) 有価証券報告書、Yahoo!ファイナンス、日経

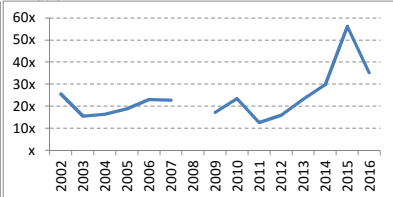
(注記) 情報の正確性を保証するものではありません。誤植はホームページよりご連絡ください。
<http://www.nagatomoinvestments.com/>

(前提) 2002-2006年3月の自己株式数は一定と仮定。2008年3月末の株価は概算。

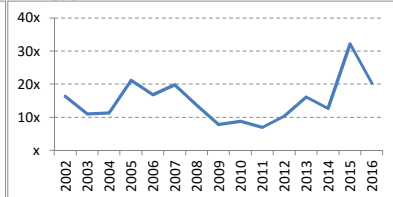
売上成長率



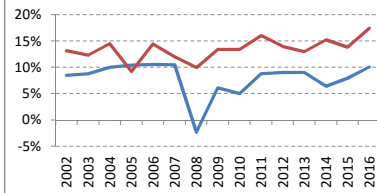
PER倍率



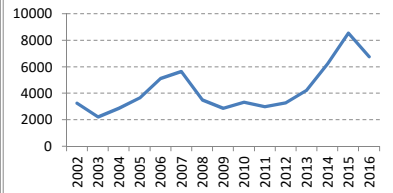
POCF倍率



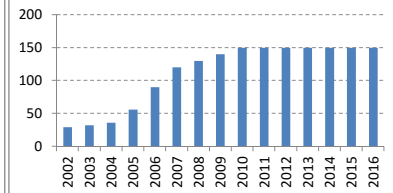
純利益率 営業CF率



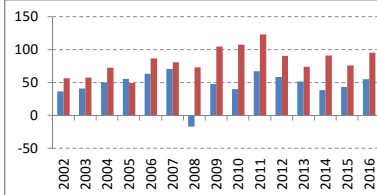
株価 (円)



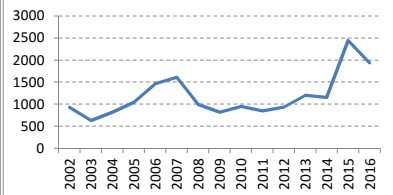
配当 (円)



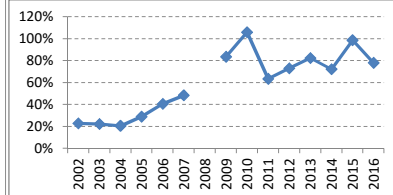
純利益 営業C (10億)



時価総額 (10億円)



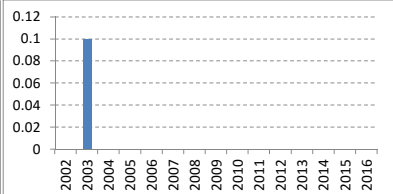
配当性向



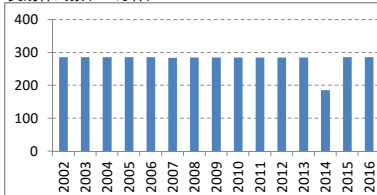
発行済株式数 (100万株)



発行済株式数の変化 (100万株)



実効株式数 (100万株)



実効株式数の変化 (100万株)

