

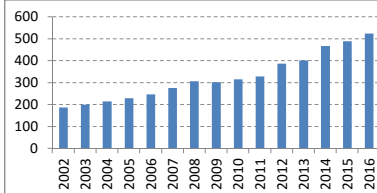
医療機器大手。カテーテルなど心臓血管領域に強み。医薬品類も。米国、中国などで生産拡大

決算期	Mar-02	Mar-03	Mar-04	Mar-05	Mar-06	Mar-07	Mar-08	Mar-09	Mar-10	Mar-11	Mar-12	Mar-13	Mar-14	Mar-15	Mar-16
会長	?	?	和地	和地	和地	和地	和地	和地	和地	中尾	中尾	中尾	中尾	中尾	中尾
社長		和地	和地	高橋	高橋	高橋	高橋	高橋	新宅	新宅	新宅	新宅	新宅	新宅	新宅
会計基準	日本	日本	日本	日本	日本	日本	日本	日本	日本	日本	日本	日本	日本	日本	日本
連結/単体	連結	連結	連結	連結	連結	連結	連結	連結	連結	連結	連結	連結	連結	連結	連結
売上高 (10億)	187	201	215	230	247	276	306	303	316	328	387	402	467	490	525
成長 (%)		7%	7%	7%	7%	12%	11%	-1%	4%	4%	18%	4%	16%	5%	7%
純利益率 (%)		7.7%	9.0%	9.2%	11.8%	13.1%	13.5%	14.2%	12.2%	12.9%	9.9%	6.2%	11.7%	7.3%	9.7%
営業CF率 (%)		15.3%	18.4%	19.3%	19.0%	17.6%	15.6%	22.7%	10.4%	21.3%	14.3%	14.5%	12.5%	20.6%	15.3%
純利益 (10億)	14	18	20	27	32	37	43	37	41	32	24	47	34	38	51
営業CF (10億)	29	37	41	44	43	43	70	32	67	47	56	50	96	73	80
発行株式 (100万)	422	422	422	422	422	422	422	422	422	422	380	380	380	380	380
自己株式 (100万)	16	16	16	16	16	24	34	42	42	42	0	0	0	1	17
実効株式 (100万)	406	406	406	406	406	397	388	380	380	380	380	380	380	379	363
EPS (円)	36	45	49	67	80	94	112	97	107	85	64	124	90	102	140
PER (倍)	24x	19x	23x	24x	24x	25x	24x	19x	23x	26x	31x	16x	25x	31x	30x
POCF (倍)	12x	10x	11x	15x	18x	21x	15x	22x	14x	18x	13x	15x	9x	16x	19x
株価 (円)	857	862	1,119	1,587	1,928	2,324	2,640	1,837	2,491	2,193	1,977	2,026	2,253	3,177	4,169
時価総額 (10億)	348	350	454	644	783	924	1,024	698	946	832	751	769	855	1,203	1,513
配当 (円)	6	6	8	10	12	14	16	16	16	17	20	22	29	31	39
配当利回 (%)	0.6%	0.6%	0.7%	0.6%	0.6%	0.6%	0.6%	0.9%	0.6%	0.8%	1.0%	1.1%	1.3%	1.0%	0.9%
配当性向 (%)	15%	12%	16%	15%	15%	15%	14%	16%	15%	20%	31%	18%	32%	30%	28%
配当累計 (円)		5	12	21	32	45	59	73	88	103	121	140	167	191	222
株価+配当累計	857	867	1,131	1,609	1,960	2,369	2,699	1,911	2,578	2,296	2,098	2,166	2,420	3,368	4,391
指数化	100	101	132	188	229	276	315	223	301	268	245	253	282	393	512
配当再投資	857	867	1,133	1,616	1,974	2,392	2,732	1,916	2,612	2,316	2,107	2,180	2,453	3,485	4,607
指数化	100	101	132	188	230	279	319	224	305	270	246	254	286	406	537
日経平均	11,025	7,973	11,715	11,669	17,060	17,288	12,526	8,110	11,090	9,755	10,084	12,398	14,828	19,207	16,759
	100	72	106	106	155	157	114	74	101	88	91	112	134	174	152

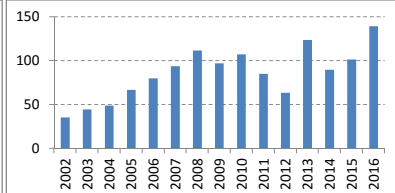
14vr複利

7.7%
1.6%
9.4%
0.7%
0.8%
10.3%
1.5%
12.0%
0.4%
12.4%
12.8%
3.0%

売上高 (10億円)



EPS (円)

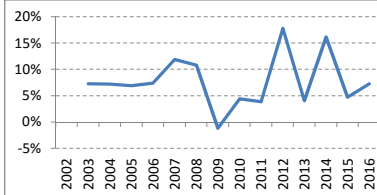


【出典】有価証券報告書、Yahooファイナンス
日経平均プロフィール、Kabutan.jp

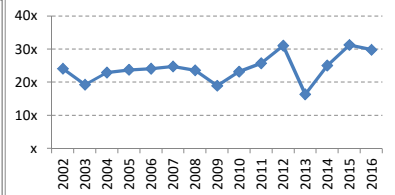
【注記】情報の正確性を保証するものではありません。
誤植はホームページよりご連絡ください。
<http://www.nagatomoinvestments.com/>

【前提】2002-2006年3月の自己株式数は一定と仮定。

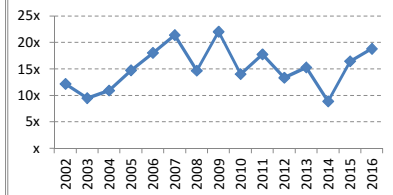
売上成長率



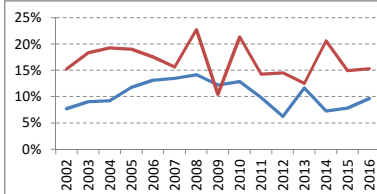
PER倍率



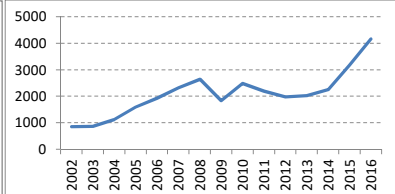
POCF倍率



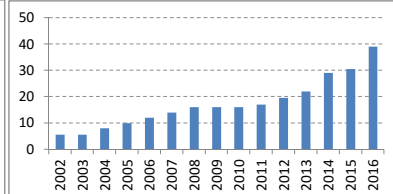
純利益率 営業CF率



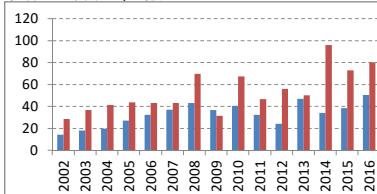
株価 (円)



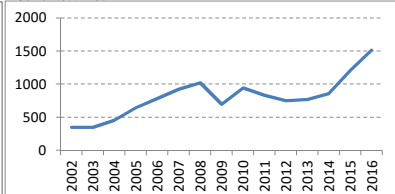
配当 (円)



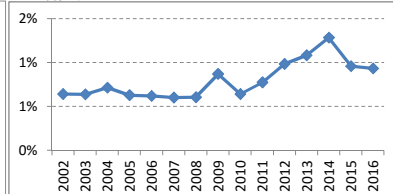
純利益 営業C (10億)



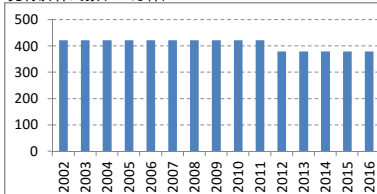
時価総額 (10億円)



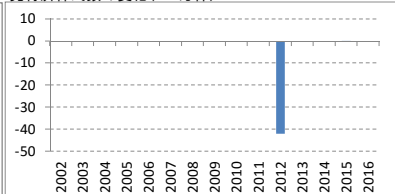
配当利回り



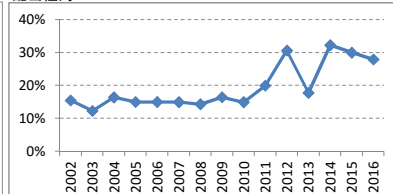
発行済株式数 (100万株)



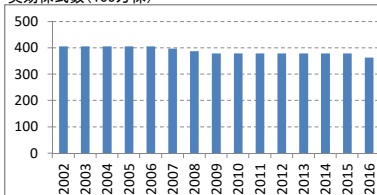
発行済株式数の変化 (100万株)



配当性向



実効株式数 (100万株)



実効株式数の変化 (100万株)

