

国内製薬大手。循環器と感染症薬強い。がん注力。インド子会社の売却で新興国事業振り出し

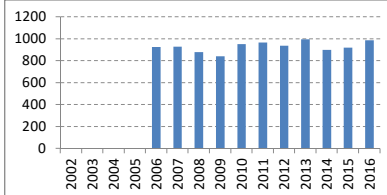
2016-11-15

決算期	Mar-02	Mar-03	Mar-04	Mar-05	Mar-06	Mar-07	Mar-08	Mar-09	Mar-10	Mar-11	Mar-12	Mar-13	Mar-14	Mar-15	Mar-16
会長	森田	森田	森田	森田	庄田	庄田	庄田	庄田	庄田	庄田	庄田	中山	中山	中山	
社長	庄田	庄田	庄田	庄田	中山	中山	中山	中山	中山	中山	中山	中山	中山	中山	
会計基準	日本	日本	日本	日本	日本	日本	日本	日本	日本	日本	日本	国際	国際	国際	国際
連結/単体	連結	連結	連結	連結	連結	連結	連結	連結	連結	連結	連結	連結	連結	連結	連結
売上高 (10億)	926	930	880	842	952	967	939	995	899	919	986				
成長 (%)		0%	-5%	-4%	13%	2%	-3%	6%	-10%	2%	7%				
純利益率 (%)		9.5%	8.4%	11.1%	-25.6%	4.4%	7.2%	1.1%	6.4%	35.0%	8.3%				
営業CF率 (%)		14.3%	11.4%	7.6%	9.3%	13.7%	14.6%	9.9%	13.0%	4.1%	17.7%				
純利益 (10億)	88	79	98	-215	42	70	10	64	322	82					
営業CF (10億)	133	106	67	78	130	141	93	129	37	143	174				
発行株式 (100万)	735	735	735	709	709	709	709	709	709	709	709				
自己株式 (100万)	6	6	16	5	5	5	5	5	5	5	26				
実効株式 (100万)	729	729	719	704	704	704	704	704	704	704	683				
EPS (円)	120	108	136	-306	59	100	15	91	87	458	120				
PER (倍)	23x	34x	22x		30x	16x	102x	20x	20x	4x	21x				
POCF (倍)	15x	25x	32x	16x	9x	8x	11x	10x	33x	9x	10x				
株価 (円)	2,706	3,609	2,961	1,750	1,754	1,604	1,507	1,819	1,740	1,922	2,528				
時価総額 (10億)	1,973	2,631	2,129	1,232	1,235	1,129	1,061	1,280	1,225	1,353	1,728				
配当 (円)	25	60	70	80	60	60	60	60	60	60	70				
配当利回 (%)	0.9%	1.7%	2.4%	4.6%	3.4%	3.7%	4.0%	3.3%	3.4%	3.1%	2.8%				
配当性向 (%)	21%	56%	52%	101%	60%	407%	66%	69%	13%	58%					
配当累計 (円)	0	54	117	189	243	297	351	405	459	507	563				
株価+配当累計	2,706	3,663	3,078	1,939	1,997	1,901	1,858	2,224	2,199	2,429	3,091				
指数化	100	135	114	72	74	70	69	82	81	90	114				
配当再投資	2,706	3,663	3,069	1,889	1,951	1,844	1,795	2,231	2,200	2,491	3,350				
指数化	100	135	113	70	72	68	66	82	81	92	124				
日経平均	17,060	17,288	12,526	8,110	11,090	9,755	10,084	12,398	14,828	19,207	16,759				
	100	101	73	48	65	57	59	73	87	113	98				

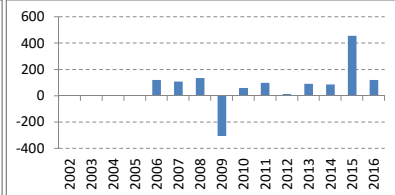
10yr複利

0.6%
-1.3%
-0.6%
0.4%
0.6%
0.0%
-0.7%
-0.7%
1.4%
1.3%
2.2%
-0.2%

売上高 (10億円)



EPS (円)

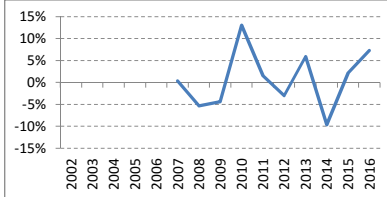


(出典) 有価証券報告書、Yahoo!ファイナンス、日経

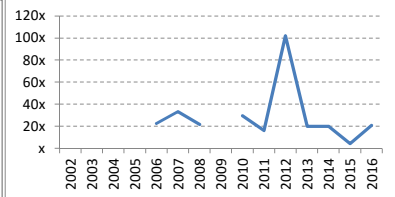
(注記) 情報の正確性を保証するものではありません。誤植はホームページよりご連絡ください。
<http://www.nagatomoinvestments.com/>

(前提) 2005年4月に会社設立。
 2009年3月末の株価は概算。

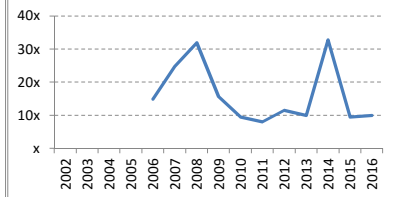
売上成長率



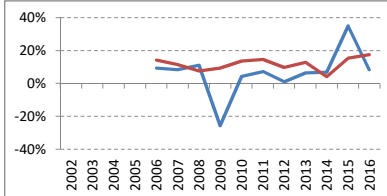
PER倍率



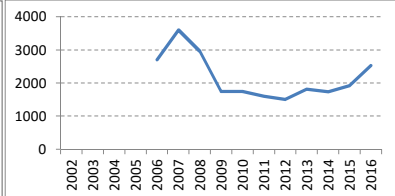
POCF倍率



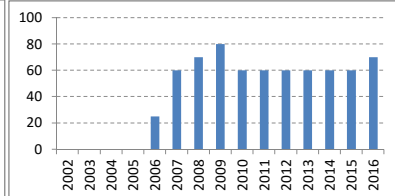
純利益率 営業CF率



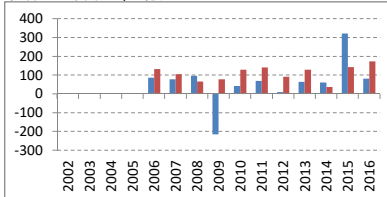
株価 (円)



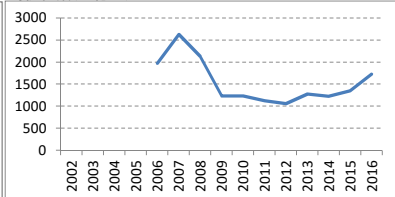
配当 (円)



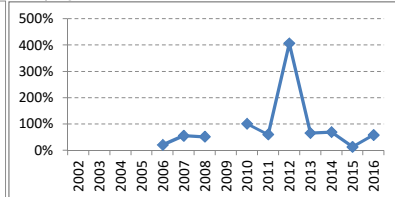
純利益 営業C (10億)



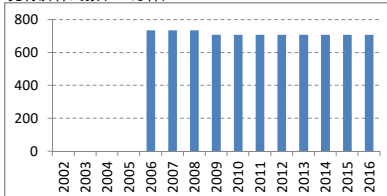
時価総額 (10億円)



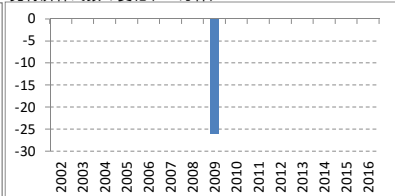
配当性向



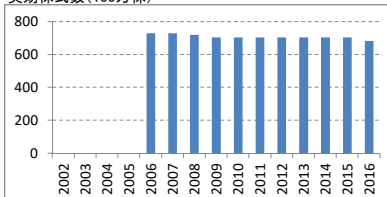
発行済株式数 (100万株)



発行済株式数の変化 (100万株)



実効株式数 (100万株)



実効株式数の変化 (100万株)

