

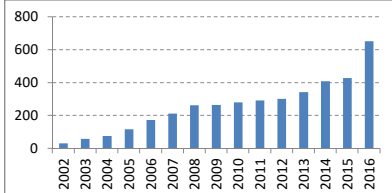
ネットサービス先駆。PC向けネット広告、ECが柱。サービスのスマホ化推進。株主還元強化 2016-12-16

決算期	Mar-02	Mar-03	Mar-04	Mar-05	Mar-06	Mar-07	Mar-08	Mar-09	Mar-10	Mar-11	Mar-12	Mar-13	Mar-14	Mar-15	Mar-16
会長	孫	孫	孫	孫	孫	孫	孫	孫	孫	孫	孫	孫	孫	孫	孫アローラ
社長	井上	井上	井上	井上	井上	井上	井上	井上	井上	井上	井上	宮坂	宮坂	宮坂	宮坂
会計基準	日本	日本	日本	日本	日本	日本	日本	日本	日本	日本	日本	日本	国際	国際	国際
連結/単体	連結	連結	連結	連結	連結	連結	連結	連結	連結	連結	連結	連結	連結	連結	連結
売上高 (10億)	31	59	76	118	174	213	262	266	280	292	302	343	409	428	652
成長 (%)		88%	28%	55%	47%	22%	23%	1%	5%	5%	3%	14%	19%	5%	52%
純利益率 (%)	19%	20%	33%	31%	27%	27%	24%	28%	30%	32%	33%	34%	32%	31%	26%
営業CF率 (%)	19%	33%	34%	39%	34%	34%	31%	33%	50%	23%	33%	41%	32%	29%	16%
純利益 (10億)	6	12	25	37	47	58	63	75	84	92	101	115	130	134	172
営業CF (10億)	6	20	26	46	60	73	81	88	140	68	100	139	133	126	105
発行株式 (100万)	5,990	6,029	6,035	6,040	6,045	6,047	6,050	5,810	5,811	5,817	5,818	5,751	5,694	5,694	5,695
自己株式 (100万)	0	0	0	0	0	0	0	0	10	18	18	1	1	3	3
実効株式 (100万)	5,990	6,029	6,035	6,040	6,045	6,047	6,050	5,810	5,801	5,799	5,800	5,750	5,693	5,691	5,692
EPS (円)	1	2	4	6	8	10	10	13	14	16	17	20	23	24	30
PER (倍)	128x	78x	179x	105x	93x	42x	50x	21x	24x	19x	15x	22x	23x	21x	16x
POCF (倍)	122x	48x	170x	83x	74x	34x	38x	18x	14x	26x	16x	18x	22x	23x	26x
株価 (円)	125	155	736	637	728	406	518	265	341	298	268	436	514	499	481
時価総額 (10億)	750	937	4,443	3,847	4,402	2,458	3,133	1,540	1,977	1,725	1,553	2,509	2,924	2,841	2,739
配当 (円)	0.00	0.00	0.00	0.61	0.78	0.96	1.04	1.30	2.88	3.18	3.47	4.01	4.43	8.86	8.86
配当利回 (%)	0.0%	0.0%	0.0%	0.1%	0.1%	0.2%	0.2%	0.5%	0.8%	1.1%	1.3%	0.9%	0.9%	1.8%	1.8%
配当性向 (%)	0%	0%	0%	10%	10%	10%	10%	10%	20%	20%	20%	20%	19%	38%	29%
配当累計 (円)	0	0	1	1	2	3	4	7	10	13	16	20	27	35	
株価+配当累計	125	155	736	637	729	409	521	269	348	307	281	453	534	527	516
指数化	100	124	588	509	582	326	416	215	277	245	224	361	426	420	412
配当再投資	125	155	736	637	729	408	521	268	347	306	278	457	543	535	523
指数化	100	124	588	509	582	326	416	214	277	244	222	365	433	427	418
日経平均	11,025	7,973	11,715	11,669	17,060	17,288	12,526	8,110	11,090	9,755	10,084	12,398	14,828	19,207	16,759
	100	72	106	106	155	157	114	74	101	88	91	112	134	174	152

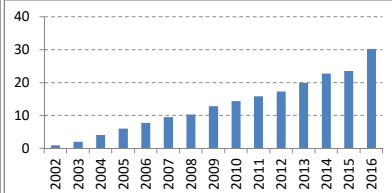
14vr複利

24.2%
2.5%
27.3%
0.4%
0.4%
27.8%
-13.8%
10.1%
0.5%
10.6%
10.8%
3.0%

売上高 (10億円)



EPS (円)

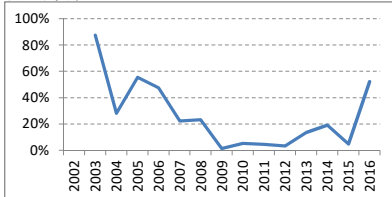


【出典】有価証券報告書、Yahoo!ファイナンス  
日経平均プロフィール、Kabutan.jp

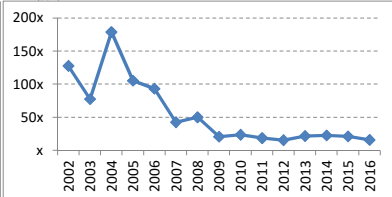
【注記】情報の正確性を保証するものではありません。  
誤植はホームページよりご連絡ください。  
<http://www.nagatomoinvestments.com/>

【前提】2002-2006年3月の自己株式数は一定と仮定。

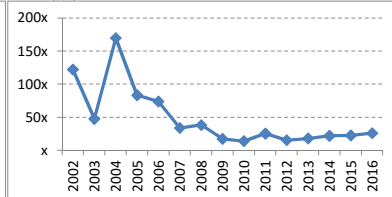
売上成長率



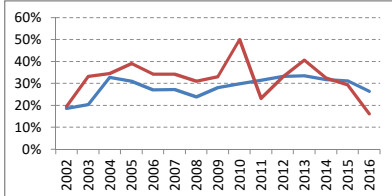
PER倍率



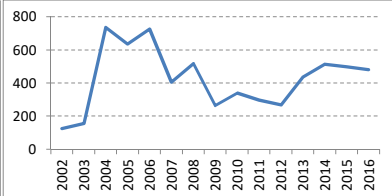
POCF倍率



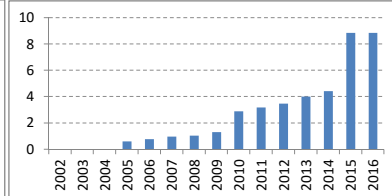
純利益率 営業CF率



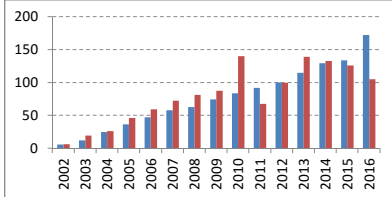
株価 (円)



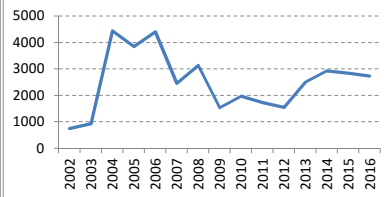
配当 (円)



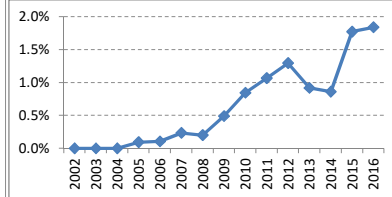
純利益 営業C (10億)



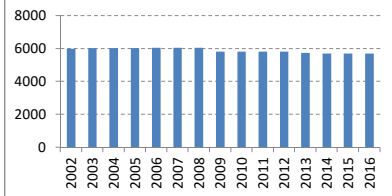
時価総額 (10億円)



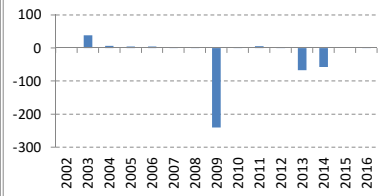
配当利回り



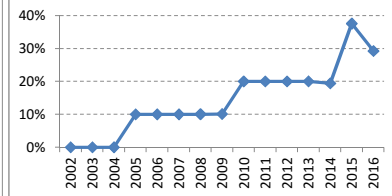
発行済株式数 (100万株)



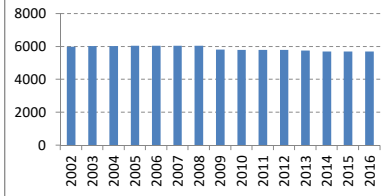
発行済株式数の変化 (100万株)



配当性向



実効株式数 (100万株)



実効株式数の変化 (100万株)

