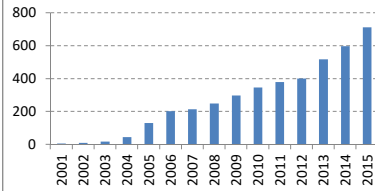


会長	三木谷																
社長	三木谷																
会計基準	日本	日本	日本	日本	日本	日本	日本	日本	日本	日本	日本	日本	日本	国際	国際	国際	国際
連結/単体	連結	連結	連結	連結	連結	連結	連結	連結	連結	連結	連結	連結	連結	連結	連結	連結	連結
売上高 (10億)	7	10	18	46	130	203	214	250	298	346	360	400	519	599	714		
成長 (%)		46%	83%	152%	185%	57%	5%	17%	19%	16%	10%	5%	29%	15%	19%		
純利益率 (%)		-61%	-33%	-291%	-31%	15%	1%	17%	-22%	18%	10%	-1%	5%	8%	12%	6%	
営業CF率 (%)		20%	24%	12%	20%	-33%	-8%	20%	-5%	-19%	9%	7%	26%	0%	19%	11%	
純利益 (10億)	-4	-3	-53	-14	19	3	37	-55	54	35	-2	21	43	71	44		
営業CF (10億)	1	2	2	9	-43	-17	43	-13	-55	30	28	105	1	112	78		
発行株式 (100万)	988	1,006	1,120	1,181	1,183	1,301	1,307	1,308	1,309	1,318	1,319	1,320	1,323	1,328	1,430		
自己株式 (100万)	0	0	0	0	0	0	0	0	0	6	6	6	6	6	6		
実効株式 (100万)	988	1,006	1,120	1,181	1,183	1,301	1,307	1,308	1,309	1,312	1,313	1,314	1,317	1,322	1,424		
EPS (円)	-4	-3	-47	-12	16	2	28	-42	41	27	-2	16	33	54	31		
PER (倍)					69x	262x	20x		17x	26x		43x	48x	32x	43x		
POCF (倍)	47x	39x	238x	152x			17x			29x	39x	9x	1405x	20x	25x		
株価 (円)	66	90	472	1,170	1,141	544	550	570	708	679	828	695	1,585	1,694	1,350		
時価総額 (10億)	65	91	529	1,382	1,349	707	719	746	927	891	1,087	913	2,087	2,240	1,922		
配当 (円)	0.1	0.1	0.3	0.3	0.5	0.5	1.0	1.0	1.0	2.0	2.5	3.0	4.0	4.5	4.5		
配当利回 (%)	0.2%	0.1%	0.1%	0.0%	0.0%	0.1%	0.2%	0.2%	0.1%	0.3%	0.3%	0.4%	0.3%	0.3%	0.3%		
配当性向 (%)					3%	24%	4%		2%	8%		19%	12%	8%	14%		
配当累計 (円)	0	0	1	1	1	1	2	3	4	6	8	11	15	18	22		
株価+配当累計	66	91	472	1,171	1,142	545	553	573	712	685	836	706	1,599	1,712	1,371		
指数化	100	137	716	1,774	1,730	826	837	869	1,079	1,038	1,267	1,069	2,423	2,594	2,078		
配当再投資	66	91	473	1,172	1,143	545	553	574	713	686	839	706	1,615	1,731	1,382		
指数化	100	137	716	1,776	1,732	826	838	869	1,081	1,040	1,271	1,070	2,447	2,622	2,094		
日経平均	11,025	7,973	11,715	11,669	17,060	17,288	12,526	8,110	11,090	9,755	10,084	12,398	14,828	19,207	16,759		
	100	72	106	106	155	157	114	74	101	88	91	112	134	174	152		

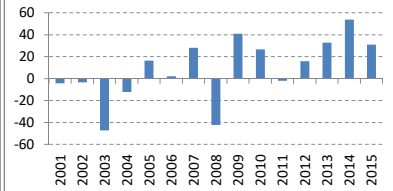
14vr複利

39.5%
#NUM!
#NUM!
-2.7%
-2.6%
#NUM!
###
24.1%
0.1%
24.2%
24.3%
3.0%

売上高 (10億円)



EPS (円)

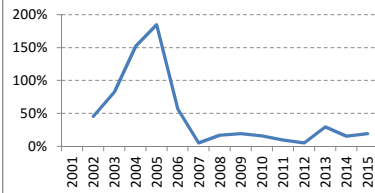


【出典】 有価証券報告書、Yahoo!ファイナンス  
 日経平均プロフィール、Kabutan.jp

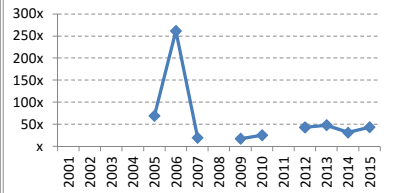
【注記】 情報の正確性を保証するものではありません。  
 誤植はホームページよりご連絡ください。  
<http://www.nagatomoinvestments.com/>

【前提】 2002-2006年3月の自己株式数は一定と仮定。  
 純損失となった期末の株価はKabutan.jpより、  
 3月末の日経平均株価。

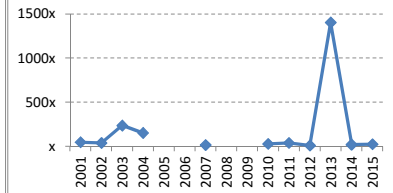
売上成長率



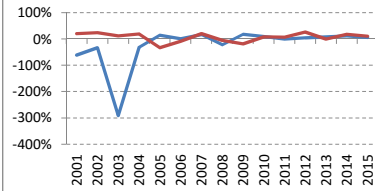
PER倍率



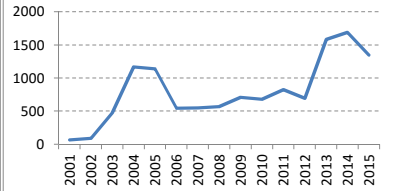
POCF倍率



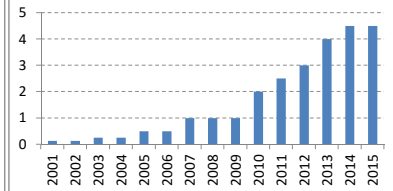
純利益率 営業CF率



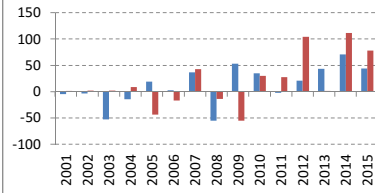
株価 (円)



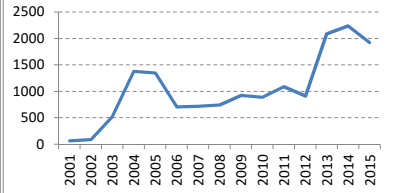
配当 (円)



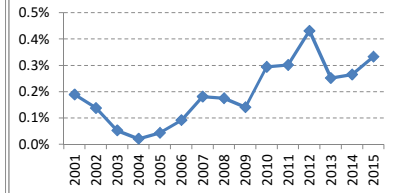
純利益 営業C (10億)



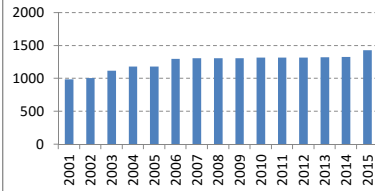
時価総額 (10億円)



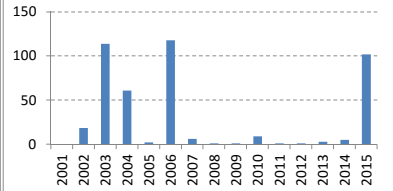
配当利回り



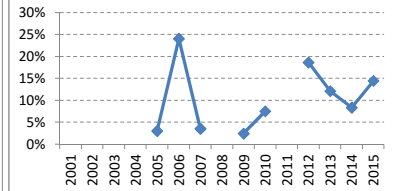
発行済株式数 (100万株)



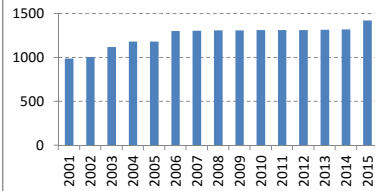
発行済株式数の変化 (100万株)



配当性向



実効株式数 (100万株)



実効株式数の変化 (100万株)

