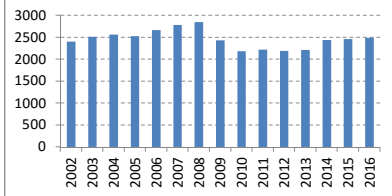


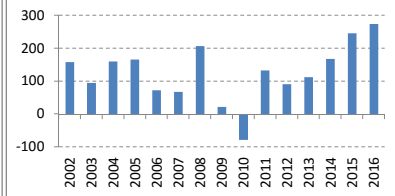
決算期	Mar-02	Mar-03	Mar-04	Mar-05	Mar-06	Mar-07	Mar-08	Mar-09	Mar-10	Mar-11	Mar-12	Mar-13	Mar-14	Mar-15	Mar-16
会長	大西	大西									古森	古森	古森	古森	古森
副会長	宗雪														
社長	古森	古森	古森	古森	古森	古森	古森	古森	古森	古森	中嶋	中嶋	中嶋	中嶋	助野
会計基準	米国	米国	米国	米国	米国	米国	米国	米国	米国	米国	米国	米国	米国	米国	米国
連結/単体	連結	連結	連結	連結	連結	連結	連結	連結	連結	連結	連結	連結	連結	連結	連結
売上高 (10億)	2,401	2,511	2,566	2,527	2,667	2,782	2,846	2,434	2,181	2,217	2,195	2,214	2,439	2,462	2,491
成長 (%)		5%	2%	-2%	6%	4%	2%	-14%	-10%	2%	-1%	1%	10%	1%	1%
NP率 (%)	3.4%	1.9%	3.2%	3.3%	1.4%	1.2%	3.7%	0.4%	-1.8%	2.9%	2.0%	2.5%	3.3%	4.8%	4.9%
営業CF率 (%)	10.3%	12.1%	12.8%	8.7%	10.2%	10.7%	10.5%	8.6%	14.4%	9.0%	6.2%	9.0%	12.0%	10.7%	8.9%
純利益 (10億)	81	49	82	85	37	34	104	11	-38	64	44	54	81	119	123
営業CF (10億)	248	304	327	219	273	297	298	210	315	199	135	199	293	264	222
発行株式 (100万)	515	515	515	515	515	515	515	515	515	515	515	515	515	515	515
自己株式 (100万)	0	1	1	5	4	4	10	26	26	33	33	33	33	32	64
実効株式 (100万)	514	513	513	509	510	511	504	489	489	482	482	482	482	482	450
EPS (円)	158	95	160	166	73	67	207	22	-79	133	91	113	168	246	274
PER (倍)	26x	39x	21x	24x	54x	71x	17x	101x	20x	21x	16x	17x	17x	17x	17x
POCF (倍)	9x	6x	5x	9x	7x	8x	6x	5x	5x	6x	7x	4x	5x	8x	9x
株価 (円)	4,173	3,643	3,304	3,949	3,924	4,811	3,560	2,168	3,000	2,598	1,944	1,836	2,773	4,276	4,598
時価総額 (10億)	2,147	1,870	1,696	2,011	2,002	2,459	1,796	1,059	1,466	1,251	936	884	1,336	2,062	2,071
配当 (円)	25	25	25	25	25	25	35	30	25	30	35	40	50	60	65
配当利回 (%)	0.6%	0.7%	0.8%	0.6%	0.6%	0.5%	1.0%	1.4%	0.8%	1.2%	1.8%	2.2%	1.8%	1.4%	1.4%
配当性向 (%)	16%	26%	16%	15%	34%	37%	17%	139%	23%	39%	36%	30%	24%	24%	24%
配当累計 (円)	23	45	68	90	113	144	171	194	221	252	288	333	381	433	
株価+配当累計	4,173	3,666	3,349	4,016	4,014	4,924	3,704	2,339	3,194	2,819	2,196	2,124	3,106	4,657	5,031
指数化	100	88	80	96	96	118	89	56	77	68	53	51	74	112	121
配当再投資	4,173	3,666	3,347	4,023	4,021	4,953	3,697	2,280	3,178	2,781	2,114	2,036	3,125	4,873	5,300
指数化	100	88	80	96	96	119	89	55	76	67	51	49	75	117	127

14yr複利	0.3%
	2.7%
	3.0%
	0.0%
	0.9%
	-3.2%
	0.7%
	0.6%
	1.3%
	1.7%

売上高(10億円)



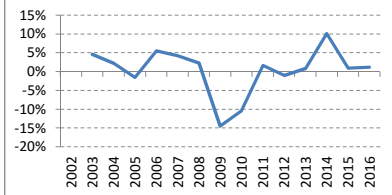
EPS(円)



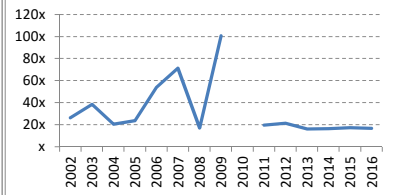
(出典) 有価証券報告書

(注記) 2010年3月期末の株価は概算です。  
 正確性の保証は致しかねます。  
 誤植はホームページよりご連絡ください。  
<http://www.nagatomoinvestments.com/>

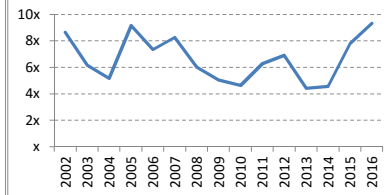
売上成長率



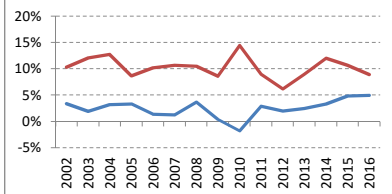
PER倍率



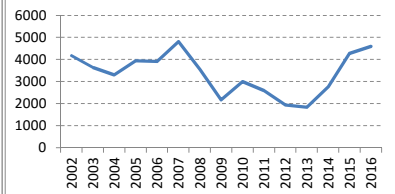
POCF倍率



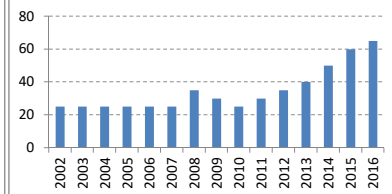
NP率 営業CF率



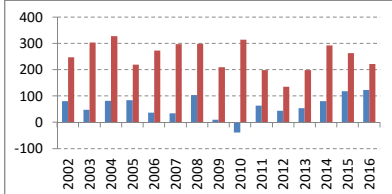
株価(円)



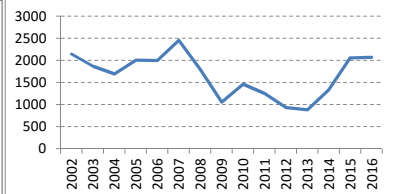
配当(円)



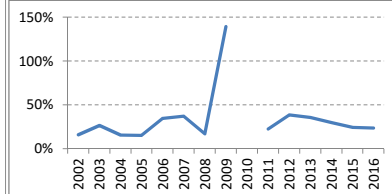
利益 営業C(10億)



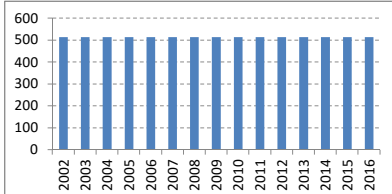
時価総額(10億円)



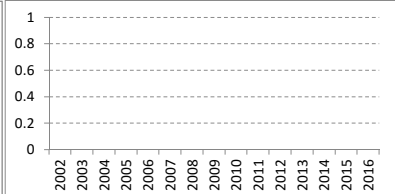
配当性向



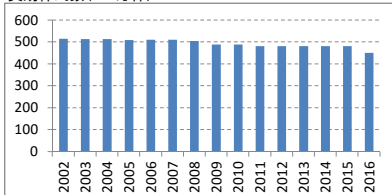
発行済株式数(100万株)



発行済株式数の変化(100万株)



実効株式数(100万株)



実効株式数の変化(100万株)

