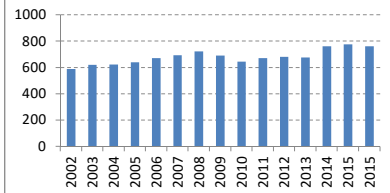


役員	2002	2003	2004	2005	2006	2007	2008	2009	2010	2011	2012	2013	2014	2015	2016	
会長	?	?	?	?	?	?	?	?	?	?	?	?	?	?	?	
社長	?	?	?	前田	前田	前田	前田	前田	前田	前田	前田	前田	前田	魚谷	魚谷	魚谷
会計基準	日本	日本	日本	日本	日本	日本	日本	日本	日本	日本	日本	日本	日本	日本	日本	日本
連結/単体	連結	連結	連結	連結	連結	連結	連結	連結	連結	連結	連結	連結	連結	連結	連結	連結
売上高 (10億)	590	621	624	640	671	695	723	690	644	671	662	678	762	778	763	
成長率 (%)		5%	0%	2%	5%	4%	4%	-5%	-7%	4%	2%	-1%	12%	2%		
純利益率 (%)		-4%	4%	4%	-1%	2%	4%	5%	3%	5%	2%	-2%	3%	4%	3%	
営業CF率 (%)		6%	11%	8%	8%	3%	10%	10%	6%	11%	10%	8%	6%	11%	4%	8%
純利益 (10億)	-23	24	28	-9	14	25	35	19	34	13	15	-15	26	34	23	
営業CF (10億)	37	67	47	52	22	69	75	43	69	68	53	42	84	32	61	
発行株式 (100万)	425	425	425	425	425	425	410	410	410	400	400	400	400	400	400	
自己株式 (100万)	12	12	12	12	12	12	6	8	12	2	2	2	1	1	1	
実効株式 (100万)	412	412	412	412	412	413	404	402	398	398	398	398	399	399	399	
EPS (円)	-55	59	67	-21	35	61	88	48	85	32	36	-37	66	84	58	
PER (倍)	20x	20x	21x	64x	39x	31x	30x	24x	45x	39x	28x	25x	43x			
POCF (倍)	15x	7x	12x	11x	42x	14x	14x	12x	8x	11x	13x	9x	27x	17x		
株価 (円)	1,318	1,188	1,396	1,415	2,225	2,408	2,684	1,442	2,032	1,440	1,429	1,327	1,817	2,135	2,529	
時価総額 (10億)	544	490	576	584	918	994	1,085	579	808	573	569	528	724	852	1,009	
配当 (円)	16	20	22	24	30	32	34	50	50	50	50	50	20	20	20	
配当利回り (%)	1.2%	1.7%	1.6%	1.7%	1.3%	1.3%	1.3%	3.5%	2.5%	3.5%	3.5%	3.8%	1.1%	0.9%	0.8%	
配当性向 (%)		34%	33%		86%	52%	39%	104%	59%	156%	137%		30%	24%	34%	
配当累計 (円)	18	38	59	86	115	146	191	236	281	326	371	389	405	421		
株価+配当累計	1,318	1,206	1,434	1,474	2,312	2,523	2,830	1,633	2,267	1,721	1,755	1,698	2,205	2,540	2,949	
指数化	100	91	109	112	175	191	215	124	172	131	133	129	167	193	224	
株価再投資	1,318	1,206	1,437	1,479	2,354	2,578	2,906	1,611	2,319	1,695	1,735	1,666	2,303	2,727	3,250	
指数化	100	91	109	112	179	196	220	122	176	129	132	126	175	207	247	
日経平均	11,025	7,973	11,715	11,669	17,060	17,288	12,526	8,110	11,090	9,755	10,084	12,398	14,828	19,207	16,759	
	100	72	106	106	155	157	114	74	101	88	91	112	134	174	152	

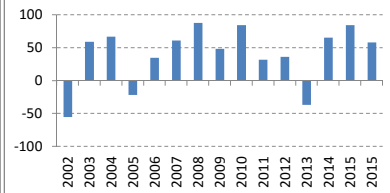
14vr複利

1.9%
#NUM!
#NUM!
0.4%
0.2%
#NUM!
#####
4.8%
1.1%
5.9%
6.7%
3.0%

売上高 (10億円)



EPS (円)

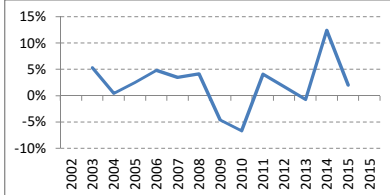


【出典】有価証券報告書、Yahooファイナンス  
日経平均プロフィール、Kabutan.jp

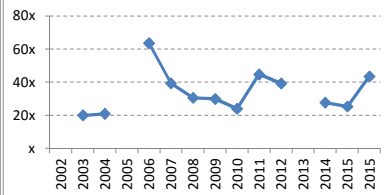
【注記】情報の正確性を保証するものではありません。  
誤植はホームページよりご連絡ください。  
<http://www.nagatomoinvestments.com/>

【前提】2002-2006年3月の自己株式数は一定と仮定。  
純損失となった期末の株価はKabutan.jpより。  
2015年12月は9か月決算。  
3月末の日経平均株価。

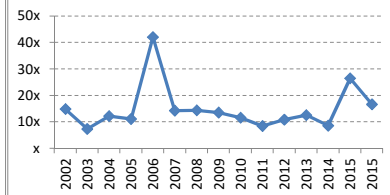
売上成長率



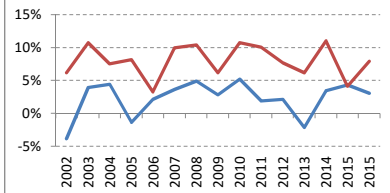
PER倍率



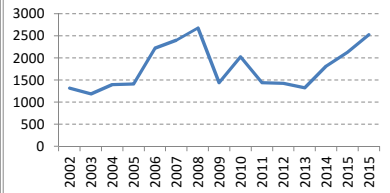
POCF倍率



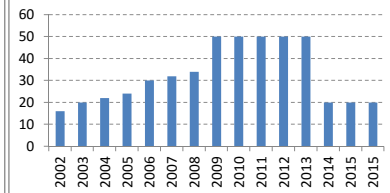
純利益率 営業CF率



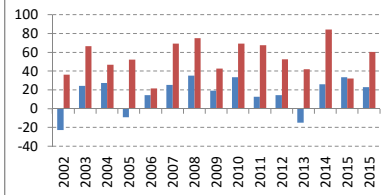
株価 (円)



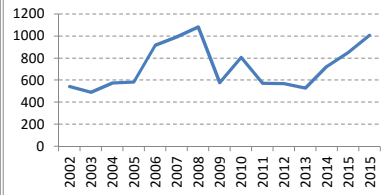
配当 (円)



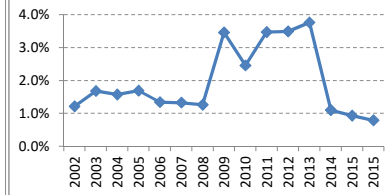
純利益 営業C (10億)



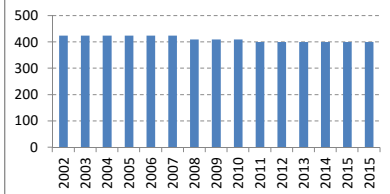
時価総額 (10億円)



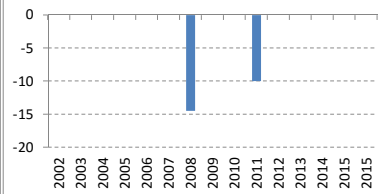
配当利回り



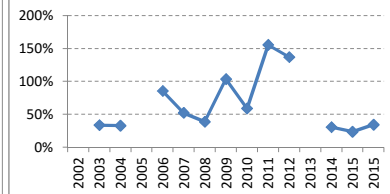
発行済株式数 (100万株)



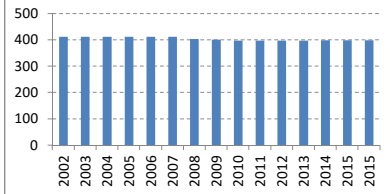
発行済株式数の変化 (100万株)



配当性向



実効株式数 (100万株)



実効株式数の変化 (100万株)

