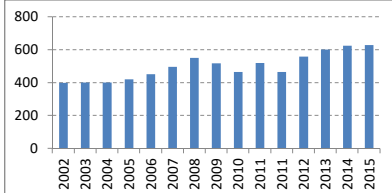


決算期	Mar-02	Mar-03	Mar-04	Mar-05	Mar-06	Mar-07	Mar-08	Mar-09	Mar-10	Mar-11	Dec-11	Dec-12	Dec-13	Dec-14	Dec-15
会長	?	?	富永	富永	富永	富永	南雲	南雲	南雲	南雲	南雲	南雲	南雲	南雲	南雲
社長	富永	富永	南雲	南雲	南雲	南雲	南雲	南雲	南雲	南雲	南雲	南雲	南雲	南雲	南雲
会計基準	日本	日本	日本	日本	日本	日本	日本	日本	日本	日本	日本	日本	日本	日本	日本
連結/単体	連結	連結	連結	連結	連結	連結	連結	連結	連結	連結	連結	連結	連結	連結	連結
売上高 (10億)	400	400	402	420	452	497	551	517	466	520	465	560	602	625	630
成長率 (%)		0%	0%	4%	8%	10%	11%	-6%	-10%	11%			7%	4%	1%
純利益率 (%)	2%	3%	3%	3%	5%	3%	4%	-1%	2%	3%	2%	6%	6%	6%	6%
営業CF率 (%)	6%	7%	6%	8%	7%	7%	8%	4%	11%	8%	2%	11%	8%	9%	9%
純利益 (10億)	7	10	10	11	21	16	21	-6	11	14	12	33	35	41	36
営業CF (10億)	23	26	26	34	32	37	42	20	50	41	8	59	47	59	58
発行株式 (100万)	171	171	171	171	171	171	171	171	171	171	171	171	171	171	170
自己株式 (100万)	4	4	4	4	4	4	4	4	4	4	4	10	10	10	9
実効株式 (100万)	168	168	168	168	168	168	168	168	167	167	167	162	162	162	160
EPS (円)	44	60	62	68	128	98	126	-34	69	83	69	202	217	251	226
PER (倍)	14x	10x	12x	13x	10x	15x	8x		13x	10x	12x	6x	10x	9x	8x
POCF (倍)	4x	4x	5x	4x	7x	7x	4x	7x	3x	3x	18x	3x	7x	6x	5x
株価 (円)	605	626	734	871	1,247	1,448	954	818	880	806	864	1,278	2,067	2,211	1,875
時価総額 (10億)	101	105	123	146	209	243	160	137	147	135	145	206	334	357	301
配当 (円)	12	16	16	16	20	24	26	20	20	20	14	40	44	52	52
配当利回り (%)	2.0%	2.6%	2.2%	1.8%	1.6%	1.7%	2.7%	2.4%	2.3%	2.5%	1.6%	3.1%	2.1%	2.4%	2.8%
配当性向 (%)	27%	26%	26%	24%	16%	25%	21%	29%	24%	20%	20%	20%	20%	21%	23%
配当累計 (円)		14	29	43	61	83	106	124	142	160	173	209	248	290	332
株価+配当累計	605	640	763	914	1,308	1,531	1,060	942	1,022	966	1,037	1,486	2,315	2,501	2,207
指数化	100	106	126	151	216	253	175	156	169	160	171	246	383	414	365
配当再投資	605	640	766	923	1,341	1,581	1,067	935	1,026	961	1,045	1,589	2,621	2,856	2,476
指数化	100	106	127	153	222	261	176	155	170	159	173	263	433	472	409
日経平均	11,025	7,973	11,715	11,669	17,060	17,288	12,526	8,110	11,090	9,755	10,084	12,398	14,828	19,207	16,759
	100	72	106	106	155	157	114	74	101	88	91	112	134	174	152

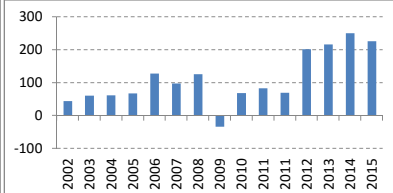
14vr複利

3.3%
8.5%
12.1%
0.1%
0.3%
12.4%
-3.6%
8.4%
1.2%
9.7%
10.6%
3.0%

売上高 (10億円)



EPS (円)

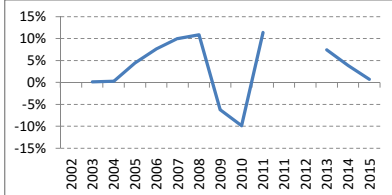


【出典】有価証券報告書、Yahoo!ファイナンス
日経平均プロフィール、Kabutan.jp

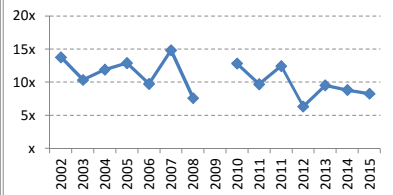
【注記】情報の正確性を保証するものではありません。
誤植はホームページよりご連絡ください。
<http://www.nagatomoinvestments.com/>

【前提】2002-2006年3月の自己株式数は一定と仮定。
純損失となった期末の株価はKabutan.jpより。
2012年12月は9か月決算。
3月末の日経平均株価。

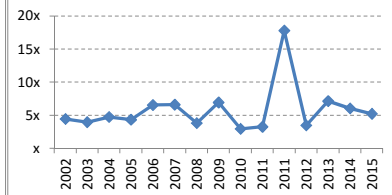
売上成長率



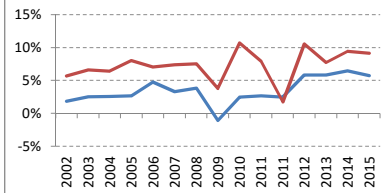
PER倍率



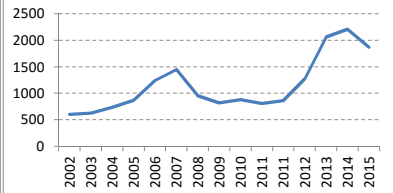
POCF倍率



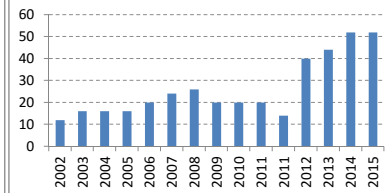
純利益率 営業CF率



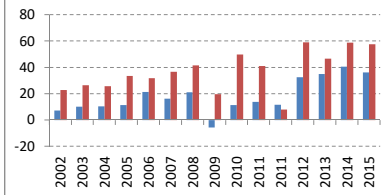
株価 (円)



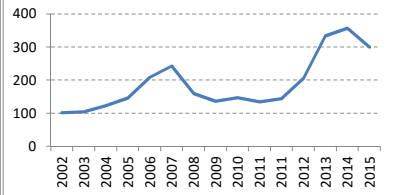
配当 (円)



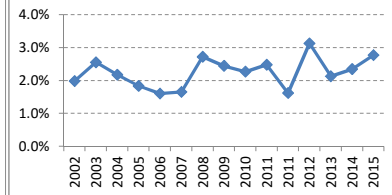
純利益 営業C (10億)



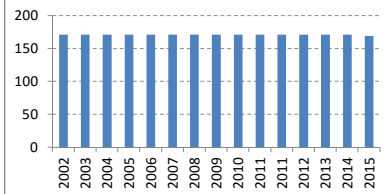
時価総額 (10億円)



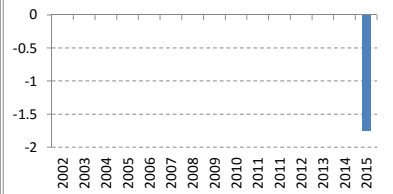
配当利回り



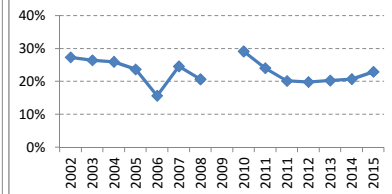
発行済株式数 (100万株)



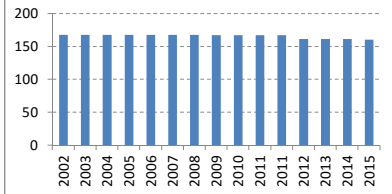
発行済株式数の変化 (100万株)



配当性向



実効株式数 (100万株)



実効株式数の変化 (100万株)

