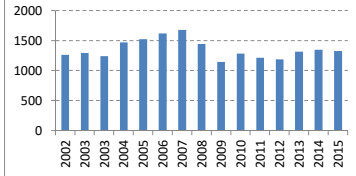


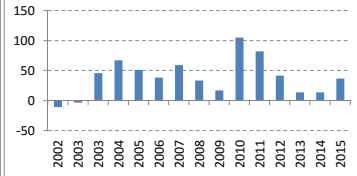
決算期	Mar-02	Mar-03	Dec-03	Dec-04	Dec-05	Dec-06	Dec-07	Dec-08	Dec-09	Dec-10	Dec-11	Dec-12	Dec-13	Dec-14	Dec-15
会長	石津	石津	石津	石津	石津	石津	石津	石津	石津	石津	石津	石津	石津	石津	石津
社長	石津	石津	門松	門松	門松	門松	石村	石村	石村	石村	石村	石村	石村	石村	石村
会計基準	日本	日本	日本	日本	日本	日本	日本	日本	日本	IFRS	IFRS	IFRS	IFRS	IFRS	IFRS
連結/単体	連結	連結	連結	連結	連結	連結	連結	連結	連結	連結	連結	連結	連結	連結	連結
売上高 (10億)	1,263	1,295	1,242	1,475	1,526	1,620	1,681	1,444	1,148	1,288	1,214	1,189	1,320	1,348	1,326
成長 (%)		3%		3%	3%	6%	4%	-14%	-20%	12%	-6%	-2%	11%	2%	-2%
純利益率 (%)	-1%	0%	4%	5%	4%	3%	4%	3%	2%	10%	8%	4%	1%	1%	3%
営業CF率 (%)	10%	14%	12%	16%	12%	11%	15%	14%	16%	22%	13%	14%	13%	10%	14%
純利益 (10億)	-13	-4	54	78	60	45	70	39	20	123	95	48	16	16	43
営業CF (10億)	130	177	148	233	186	174	246	205	181	286	152	170	167	136	187
発行済株式 (100万)	1,175	1,175	1,175	1,175	1,186	1,186	1,187	1,187	1,187	1,187	1,187	1,187	1,187	1,187	1,187
自己株式 (100万)	13	13	13	13	13	13	13	19	19	20	31	31	31	31	31
分割係数	1.0x	1.0x	1.0x	1.0x	1.0x	1.0x	1.0x	1.0x	1.0x	1.0x	1.0x	1.0x	1.0x	1.0x	1.0x
分割前株式数	1,175.0	1,175.0	1,175.0	1,175.0	1,185.9	1,186.0	1,186.6	1,186.7	1,186.7	1,186.7	1,186.7	1,186.7	1,186.7	1,186.7	1,186.7
分割前自己株式	13.2	13.2	13.2	13.2	13.2	13.1	13.1	19.0	19.1	19.7	30.8	31.1	30.9	30.9	30.7
実効株式 (100万)	1,162	1,162	1,162	1,162	1,173	1,173	1,168	1,168	1,167	1,156	1,156	1,156	1,156	1,156	1,156
EPS (円)	-11	-3	46	67	51	38	59	34	17	105	82	42	14	14	37
PER (倍)			19x	17x	30x	37x	25x	15x	51x	9x	8x	15x	47x	43x	19x
POCF (倍)	7x	4x	7x	6x	10x	10x	7x	3x	6x	4x	5x	4x	5x	5x	4x
株価 (円)	806	636	890	1,141	1,517	1,430	1,499	504	878	948	650	626	653	589	696
時価総額 (10億)	936	739	1,034	1,325	1,779	1,677	1,759	589	1,025	1,107	752	724	755	680	804
配当 (円)	9	9	7	12	15	16	20	24	16	26	26	26	18	18	18
分割前配 (円)	9	9	6.75	12	15	16	20	24	16	26	26	26	18	18	18
配当利回 (%)	1.1%	1.4%	0.8%	1.1%	1.0%	1.1%	1.3%	4.8%	1.8%	2.7%	4.0%	4.2%	2.8%	3.1%	2.6%
配当性向 (%)			15%	18%	29%	42%	34%	72%	25%	32%	62%	129%	131%	49%	
税率 (%)	10%	10%	10%	10%	10%	10%	10%	10%	10%	10%	10%	10%	10%	20%	20%
配当累計 (円)	8	14	25	38	53	71	92	107	130	154	177	193	208	222	
株価+配当累計	806	644	904	1,166	1,556	1,482	1,570	597	985	1,079	804	803	847	796	918
指数化	100	112	145	193	184	195	195	74	122	134	100	100	105	99	114
期初株数	1.0	1.0	1.0	1.0	1.0	1.0	1.0	1.1	1.1	1.1	1.2	1.2	1.2	1.3	1.3
配当	8.1	6.2	11.0	13.9	15.0	18.9	22.9	15.9	26.3	27.0	27.9	20.1	18.3	18.7	
購入株数	0.0	0.0	0.0	0.0	0.0	0.0	0.0	0.0	0.0	0.0	0.0	0.0	0.0	0.0	
期末株数	1.0	1.0	1.0	1.0	1.0	1.1	1.1	1.1	1.2	1.2	1.2	1.3	1.3	1.3	
配当再投資	806	644	908	1,174	1,576	1,500	1,591	558	988	1,093	777	776	830	766	924
指数化	100	80	113	146	195	186	197	69	123	136	96	96	103	95	115
日経平均	11,025	7,973	11,715	11,669	17,060	17,288	12,526	8,110	11,090	9,755	10,084	12,398	14,828	19,207	16,759
	100	72	106	106	155	157	114	74	101	88	91	112	134	174	152

14yr複利	0.3%
#NUM!	
#NUM!	
-0.1%	
0.0%	
#NUM!	
#####	
-1.0%	
2.0%	
0.9%	
1.0%	
3.0%	

売上高 (10億円)



EPS (円)

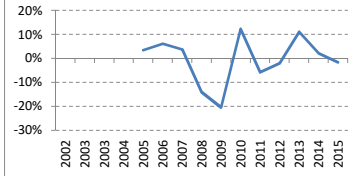


【出典】 有価証券報告書、Yahoo!ファイナンス  
 日経平均プロフィール、Kabutan.jp

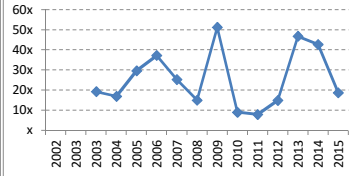
【注記】 情報の正確性を保証するものではありません。  
 誤植はホームページよりご連絡ください。  
<http://www.nagatomoinvestments.com/>

【前提】 2002-2006年3月の自己株式数は一定と仮定。  
 純損失となった期末の株価はKabutan.jpより。  
 2003年12月は9か月決算。  
 3月末の日経平均株価。

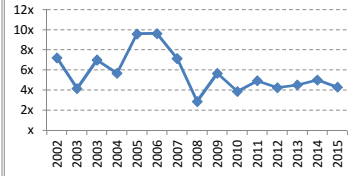
売上成長率



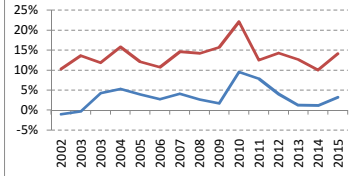
PER倍率



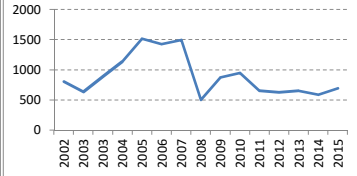
POCF倍率



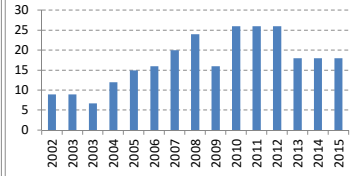
純利益率 営業CF率



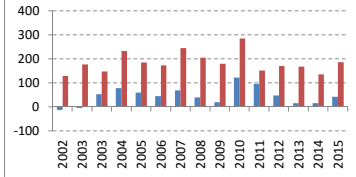
株価 (円)



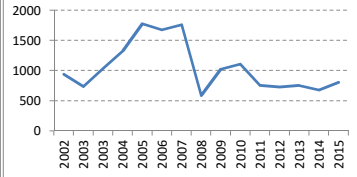
配当 (円)



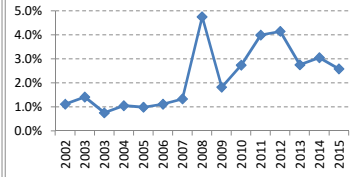
純利益 営業C (10億)



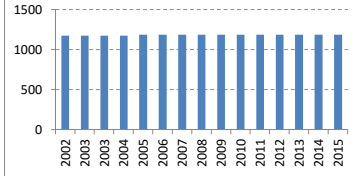
時価総額 (10億円)



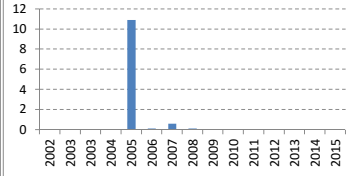
配当利回り



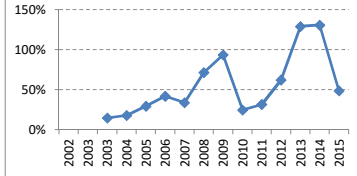
発行済株式数 (100万株)



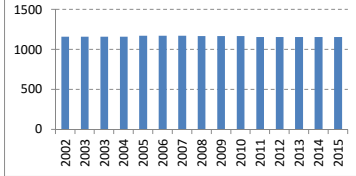
発行済株式数の変化 (100万株)



配当性向



実効株式数 (100万株)



実効株式数の変化 (100万株)

