

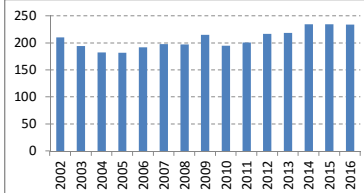
住友系。国内シェア3位。廃棄物資源化と売電で実績。ベトナムで産業用蓄電池材量産目指す 2017-01-24
 決算期 Mar-02 Mar-03 Mar-04 Mar-05 Mar-06 Mar-07 Mar-08 Mar-09 Mar-10 Mar-11 Mar-12 Mar-13 Mar-14 Mar-15 Mar-16

会長	小田切 小田切 小田切 小田切 小田切 渡邊 渡邊 渡邊 関根 関根 関根 関根 関根 関根
会計基準	日本 日本 日本 日本 日本 日本 日本 日本 日本 日本 日本 日本 日本 日本 日本
連結/単体	連結 連結 連結 連結 連結 連結 連結 連結 連結 連結 連結 連結 連結 連結 連結
売上高 (10億)	211 195 182 182 192 198 197 215 195 201 217 219 235 235 234
成長 (%)	-2% -6% 0% 6% 3% -1% 9% -9% 3% 8% 1% 7% 0% 0%
純利益率 (%)	1% 1% 3% 3% 1% 3% 3% 0% 0% 1% 2% 3% 6% 6% 7%
営業CF率 (%)	9% 11% 14% 11% 10% 10% 12% 8% 13% 11% 11% 14% 14% 13% 14%
純利益 (10億)	1 -4 5 5 3 6 5 0 -1 1 4 7 13 13 16
営業CF (10億)	18 22 25 21 21 21 23 18 25 22 23 30 33 30 33
発行株式 (100万)	427 427 427 427 427 427 427 427 427 427 427 427 417 417 417
自己株式 (100万)	9 9 9 9 9 9 10 11 11 11 11 11 1 1 11
実効株式 (100万)	418 418 418 418 418 418 418 417 416 416 416 416 416 416 406
EPS (円)	4 -10 12 13 6 14 12 1 -2 3 9 18 32 32 40
PER (倍)	53x 23x 22x 67x 25x 19x 210x 75x 28x 15x 13x 12x 11x
POCF (倍)	4x 3x 4x 6x 9x 7x 4x 5x 3x 5x 4x 4x 5x 5x 6x
株価 (円)	186 171 265 281 429 355 231 227 162 241 241 274 426 368 445
時価総額 (10億)	78 72 111 118 179 148 96 95 67 100 100 114 177 153 180
配当 (円)	5.0 3.0 4.0 4.0 4.0 6.0 4.0 4.0 4.0 4.0 5.0 5.0 6.5 8.0
配当利回り (%)	2.7% 1.8% 1.5% 1.4% 0.9% 1.4% 2.6% 1.8% 2.5% 1.7% 1.7% 1.8% 1.2% 1.8%
配当性向 (%)	143% 35% 31% 62% 35% 49% 370% 124% 46% 28% 16% 20% 20%
配当累計 (円)	3 6 10 14 18 23 27 31 34 38 42 47 52 58
株価+配当累計	186 174 272 291 442 373 254 254 193 275 279 317 473 420 503
指数化	100 94 146 157 238 201 137 137 104 148 150 171 255 227 271
配当再投資	186 174 273 293 451 378 252 251 183 277 281 325 510 447 548
指数化	100 94 147 158 243 203 136 135 99 149 151 175 275 241 295
日経平均	11,025 7,973 11,715 11,669 17,000 17,288 12,526 8,110 11,090 9,755 10,084 12,398 14,828 19,207 16,759

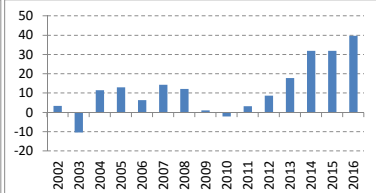
14yr複利

0.8%
17.8%
18.7%
0.2%
18.9%
-10.5%
6.4%
0.9%
7.4%
8.0%
3.0%

売上高(10億円)



EPS(円)

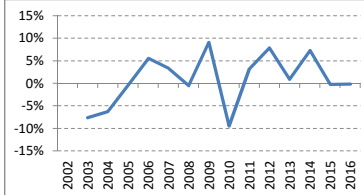


【出典】有価証券報告書、Yahoo!ファイナンス
 日経平均プロフィール、Kabutan.jp

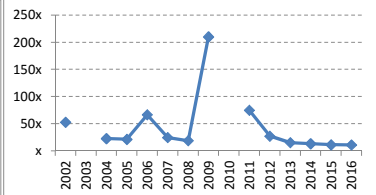
【注記】情報の正確性を保証するものではありません。
 誤植はホームページよりご連絡ください。
<http://www.nagatomoinvestments.com/>

【前提】2002-2006年3月の自己株式数は一定と仮定。
 純損失となった期末の株価はKabutan.jpより。

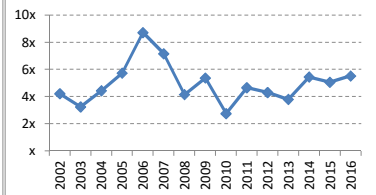
売上成長率



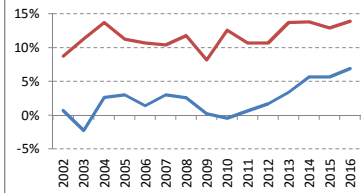
PER倍率



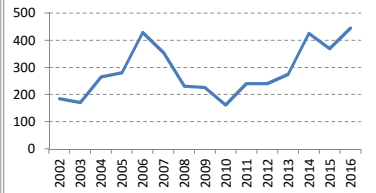
POCF倍率



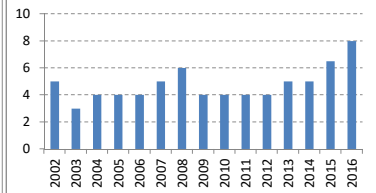
純利益率 営業CF率



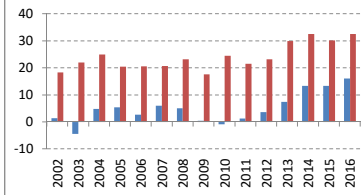
株価(円)



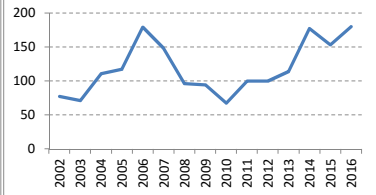
配当(円)



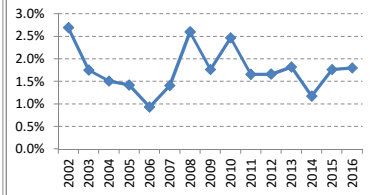
純利益 営業C (10億)



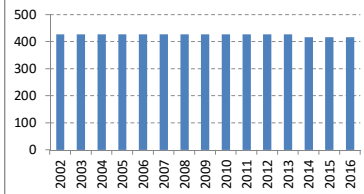
時価総額(10億円)



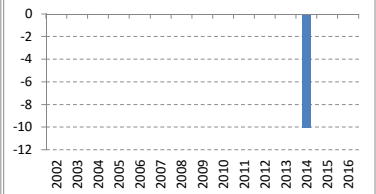
配当利回り



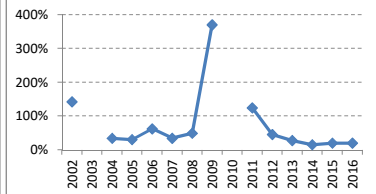
発行済株式数(100万株)



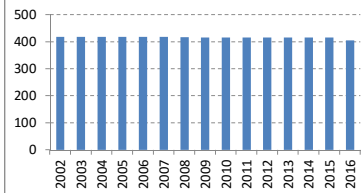
発行済株式数の変化(100万株)



配当性向



実効株式数(100万株)



実効株式数の変化(100万株)

