

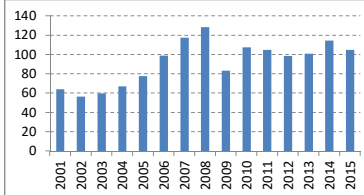
炭素製品大手。タイヤ用カーボンブラックで国内首位。電炉用電極や半導体・太陽電池用素材も 2017-01-25

決算期	Dec-01	Dec-02	Dec-03	Dec-04	Dec-05	Dec-06	Dec-07	Dec-08	Dec-09	Dec-10	Dec-11	Dec-12	Dec-13	Dec-14	Dec-15
会長	?	?	?	?	大塚	大塚	大塚	大塚	大塚	大塚	大塚	大塚	大塚	大塚	大塚
社長	大塚	大塚	大塚	大塚	大塚	大塚	大塚	大塚	大塚	大塚	大塚	大塚	大塚	大塚	大塚
会計基準	日本	日本	日本	日本	日本	日本	日本	日本	日本	日本	日本	日本	日本	日本	日本
連結/単体	連結	連結	連結	連結	連結	連結	連結	連結	連結	連結	連結	連結	連結	連結	連結
売上高 (10億)	64	57	60	67	78	99	117	128	83	108	105	99	101	115	105
成長 (%)		-12%	6%	12%	16%	27%	18%	9%	-35%	29%	-3%	-6%	2%	13%	-8%
純利益率 (%)	3%	2%	6%	4%	7%	8%	10%	9%	3%	5%	6%	2%	1%	2%	2%
営業CF率 (%)	2%	11%	14%	15%	12%	7%	14%	6%	15%	17%	12%	9%	11%	10%	20%
純利益 (10億)	1.7	1.1	3.3	2.6	5.3	8.0	11.4	11.1	2.7	5.6	6.1	2.0	1.2	2.6	2.5
営業CF (10億)	2	6	8	10	10	7	16	8	12	19	13	9	12	12	21
発行株式 (100万)	204	204	204	204	204	208	222	225	225	225	225	225	225	225	225
自己株式 (100万)	7	7	7	7	7	2	3	7	7	11	11	11	11	12	12
実効株式 (100万)	197	197	197	197	197	206	219	218	218	214	214	214	213	213	213
EPS (円)	9	6	17	13	27	39	52	51	12	26	29	9	6	12	12
PER (倍)	26x	32x	19x	32x	21x	21x	19x	7x	38x	19x	15x	39x	65x	30x	29x
POCF (倍)	28x	6x	8x	8x	11x	25x	13x	10x	8x	6x	7x	9x	7x	6x	4x
株価 (円)	220	179	314	422	563	820	977	371	461	511	418	359	367	356	341
時価総額 (10億)	43	35	62	83	111	169	214	81	100	109	89	77	78	76	73
配当 (円)	5	5	5	5	6	7	9	10	8	8	8	7	6	6	6
配当利回り (%)	2.3%	2.8%	1.6%	1.2%	1.1%	0.9%	0.9%	2.7%	1.7%	1.6%	1.9%	1.9%	1.6%	1.7%	1.8%
配当性向 (%)	59%	90%	30%	38%	22%	18%	17%	20%	65%	30%	28%	75%	106%	50%	51%
配当累計 (円)	5	9	14	19	25	33	42	50	57	64	70	76	80	85	
株価+配当累計	220	184	323	435	582	846	1,011	414	510	568	482	430	443	436	427
指数化	100	84	147	198	265	384	460	188	232	258	219	195	201	198	194
配当再投資	220	184	327	443	598	877	1,054	410	516	582	484	423	438	431	419
指数化	100	84	149	202	272	399	479	186	235	264	220	192	199	196	191
日経平均	11,025	7,973	11,715	11,669	17,000	17,288	12,526	8,110	11,090	9,755	10,084	12,398	14,828	19,207	16,759
	100	72	106	106	155	157	114	74	101	88	91	112	134	174	152

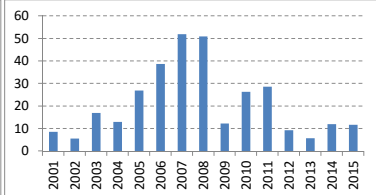
14yr複利

売上高	3.6%
成長	-0.7%
純利益率	2.9%
営業CF率	-0.7%
EPS	-0.6%
PER	2.3%
POCF	0.9%
株価	3.2%
時価総額	1.6%
配当	4.8%
配当利回り	4.7%
配当性向	3.0%

売上高(10億円)



EPS(円)

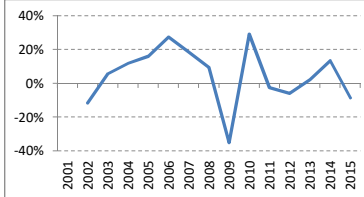


【出典】有価証券報告書、Yahoo!ファイナンス
日経平均プロフィール、Kabutan.jp

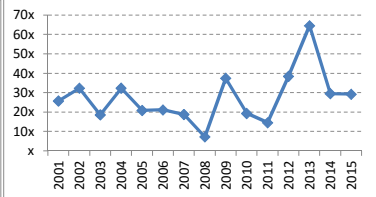
【注記】情報の正確性を保証するものではありません。
誤植はホームページよりご連絡ください。
<http://www.nagatomoinvestments.com/>

【前提】2002-2006年3月の自己株式数は一定と仮定。
純損失となった期末の株価はKabutan.jpより。

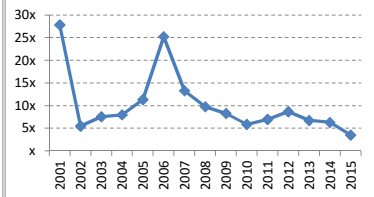
売上成長率



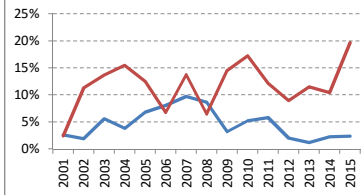
PER倍率



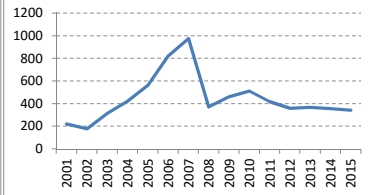
POCF倍率



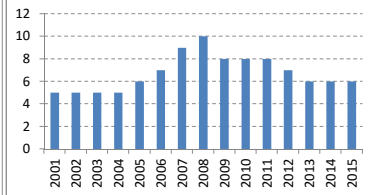
純利益率 営業CF率



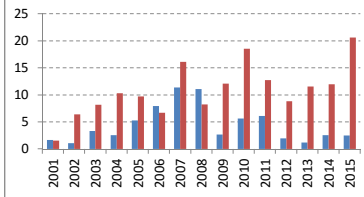
株価(円)



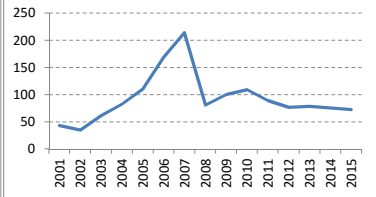
配当(円)



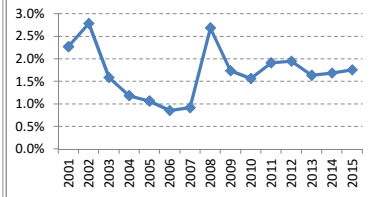
純利益 営業C (10億)



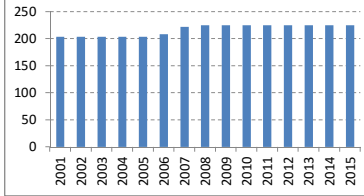
時価総額(10億円)



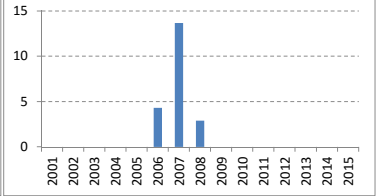
配当利回り



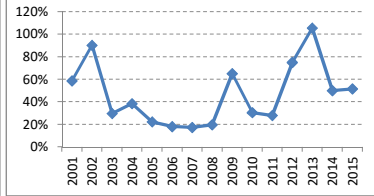
発行済株式数(100万株)



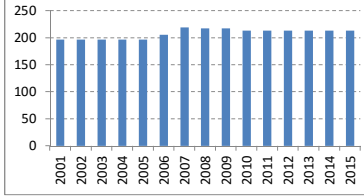
発行済株式数の変化(100万株)



配当性向



実効株式数(100万株)



実効株式数の変化(100万株)

