

衛生陶器シェア6割。リフォーム向けに重点、YKK、AP、大建工業と提携も。海外積極展開

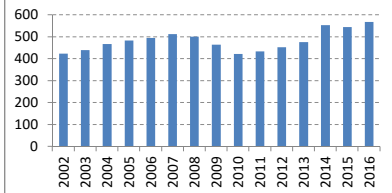
2017-01-25

決算期	Mar-02	Mar-03	Mar-04	Mar-05	Mar-06	Mar-07	Mar-08	Mar-09	Mar-10	Mar-11	Mar-12	Mar-13	Mar-14	Mar-15	Mar-16
会長	?	重瀨	重瀨	重瀨	重瀨	重瀨	重瀨	木瀬	木瀬	木瀬	木瀬	木瀬	張本	張本	張本
社長		重瀨	木瀬	木瀬	木瀬	木瀬	木瀬	張本	張本	張本	張本	張本	喜多村	喜多村	喜多村
会計基準	日本	日本	日本	日本	日本	日本	日本	日本	日本	日本	日本	日本	日本	日本	日本
連結/単体	連結	連結	連結	連結	連結	連結	連結	連結	連結	連結	連結	連結	連結	連結	連結
売上高 (10億)	424	440	469	484	495	512	501	465	422	434	453	476	553	545	568
成長 (%)		4%	6%	3%	2%	4%	-2%	-7%	-9%	3%	4%	5%	16%	-2%	4%
純利益率 (%)	0%	1%	3%	3%	3%	3%	3%	-6%	0%	1%	2%	4%	8%	5%	6%
営業CF率 (%)	5%	7%	8%	8%	5%	6%	7%	5%	8%	6%	4%	9%	9%	6%	10%
純利益 (10億)	1	4	12	13	13	14	13	-26	1	5	9	17	44	25	36
営業CF (10億)	22	32	36	40	27	29	33	23	34	28	20	44	48	35	59
発行株式 (100万株)	186	186	186	186	186	186	186	186	186	186	186	186	177	177	177
自己株式 (100万株)	12	12	12	12	12	12	12	13	13	13	13	13	8	8	8
実効株式 (100万株)	173	173	173	173	173	173	173	173	173	173	173	173	169	169	169
EPS (円)	7	23	68	75	75	78	76	-152	5	30	54	98	261	147	211
PER (倍)	182x	48x	35x	25x	29x	30x	25x		251x	45x	23x	17x	11x	24x	17x
POCF (倍)	9x	6x	11x	8x	14x	14x	10x	7x	7x	8x	11x	6x	10x	17x	10x
株価 (円)	1,194	1,118	2,354	1,859	2,203	2,359	1,886	984	1,272	1,330	1,232	1,656	2,872	3,552	3,507
時価総額 (10億)	207	194	408	322	382	409	327	170	220	230	213	286	485	600	593
配当 (円)	20	20	22	23	24	26	28	20	20	20	20	28	46	52	64
配当利回 (%)	1.7%	1.8%	0.9%	1.2%	1.1%	1.1%	1.5%	2.0%	1.6%	1.5%	1.6%	1.7%	1.6%	1.5%	1.8%
配当性向 (%)	304%	85%	33%	31%	32%	33%	37%	394%	68%	37%	29%	18%	35%	30%	30%
配当累計 (円)	18	38	59	80	104	129	147	165	183	201	226	267	309	360	360
株価+配当累計	1,194	1,136	2,392	1,917	2,283	2,463	2,014	1,131	1,437	1,513	1,433	1,882	3,139	3,860	3,867
指数化	100	95	200	161	191	206	169	95	120	127	120	158	263	323	324
株価再投資	1,194	1,136	2,412	1,926	2,304	2,493	2,019	1,073	1,406	1,491	1,401	1,912	3,363	4,208	4,216
指数化	100	95	202	161	193	209	169	90	118	125	117	160	282	352	353
日経平均	11,025	7,973	11,715	11,669	17,060	17,288	12,526	8,110	11,090	9,755	10,084	12,398	14,828	19,207	16,759
	100	72	106	106	155	157	114	74	101	88	91	112	134	174	152

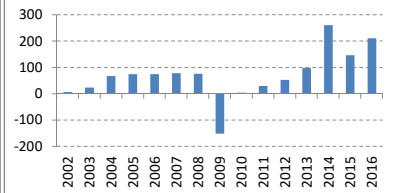
14vr複利

2.1%
25.3%
27.9%
0.4%
0.2%
28.1%
-15.7%
8.0%
0.7%
8.8%
9.4%
3.0%

売上高 (10億円)



EPS (円)

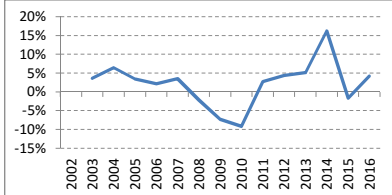


【出典】有価証券報告書、Yahooファイナンス
日経平均プロフィール、Kabutan.jp

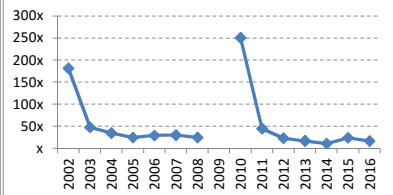
【注記】情報の正確性を保証するものではありません。
誤植はホームページよりご連絡ください。
<http://www.nagatomoinvestments.com/>

【前提】2002-2006年3月の自己株式数は一定と仮定。
純損失となった期末の株価はKabutan.jpより。

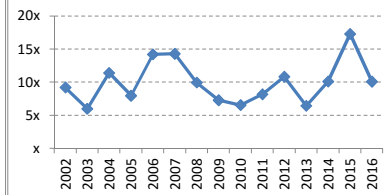
売上成長率



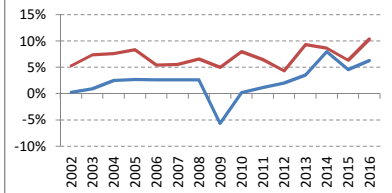
PER倍率



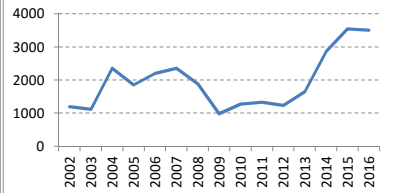
POCF倍率



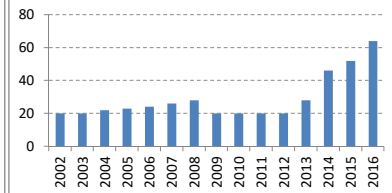
純利益率 営業CF率



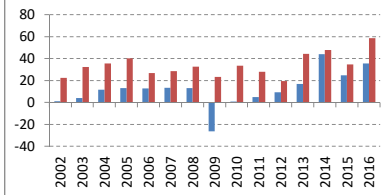
株価 (円)



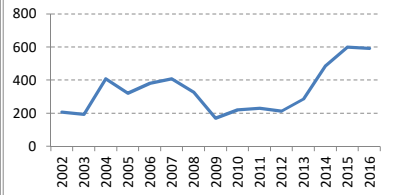
配当 (円)



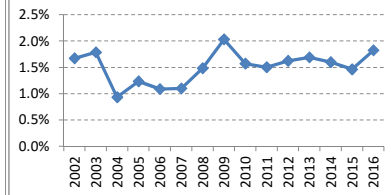
純利益 営業C (10億)



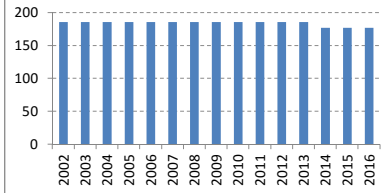
時価総額 (10億円)



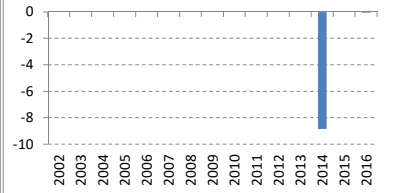
配当利回り



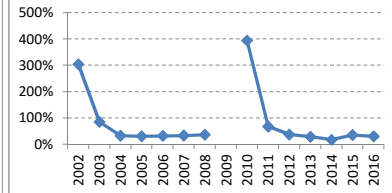
発行済株式数 (100万株)



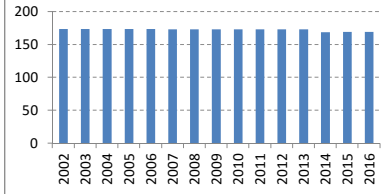
発行済株式数の変化 (100万株)



配当性向



実効株式数 (100万株)



実効株式数の変化 (100万株)

