

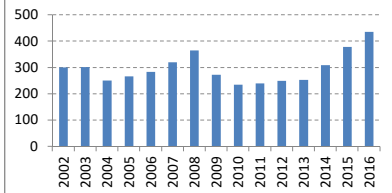
ガイナ世界一。セラミックス技術で排ガス用ハニカム等多角化。NAS電池量産。森村グループ 2017-01-27

決算期	Mar-02	Mar-03	Mar-04	Mar-05	Mar-06	Mar-07	Mar-08	Mar-09	Mar-10	Mar-11	Mar-12	Mar-13	Mar-14	Mar-15	Mar-16
会長	柴田	柴田	柴田	柴田	柴田	柴田	柴田	柴田	柴田	松下	松下	加藤	加藤	加藤	加藤
社長	松下	松下	松下	松下	松下	松下	松下	松下	松下	松下	加藤	加藤	加藤	加藤	加藤
会計基準	日本	日本	日本	日本	日本	日本	日本	日本	日本	日本	日本	日本	日本	日本	日本
連結/単体	連結	連結	連結	連結	連結	連結	連結	連結	連結	連結	連結	連結	連結	連結	連結
売上高 (10億)	300	302	251	266	284	320	365	273	235	239	249	253	309	379	436
成長 (%)		0%	-17%	6%	7%	13%	14%	-25%	-14%	2%	4%	2%	22%	23%	15%
純利益率 (%)	3%	3%	3%	5%	6%	9%	13%	9%	8%	10%	5%	6%	9%	11%	12%
営業CF率 (%)	8%	14%	11%	11%	13%	12%	18%	12%	19%	15%	6%	1%	11%	19%	14%
純利益 (10億)	8	9	8	12	17	29	46	24	18	24	-35	11	27	42	53
営業CF (10億)	23	42	28	29	37	38	67	33	44	37	14	4	33	73	59
発行株式 (100万)	357	357	357	357	357	357	338	338	338	338	338	338	328	328	328
自己株式 (100万)	0	11	11	19	19	20	1	11	11	11	11	11	1	1	1
実効株式 (100万)	356	346	346	337	337	337	337	327	327	326	326	326	326	326	327
EPS (円)	23	27	24	36	49	87	136	75	55	75	-108	35	83	127	163
PER (倍)	40x	22x	35x	31x	35x	28x	13x	20x	35x	20x	29x	29x	26x	20x	13x
POCF (倍)	15x	5x	11x	13x	16x	21x	9x	15x	14x	13x	28x	90x	22x	11x	11x
株価 (円)	939	577	854	1,092	1,729	2,432	1,766	1,530	1,907	1,487	1,181	1,013	2,150	2,565	2,078
時価総額 (10億)	335	200	295	368	583	819	595	500	623	486	386	331	702	837	679
配当 (円)	10	10	11	11	13	16	22	22	16	20	20	20	22	28	38
配当利回 (%)	1.1%	1.7%	1.3%	1.0%	0.8%	0.7%	1.2%	1.4%	0.8%	1.3%	1.7%	2.0%	1.0%	1.1%	1.8%
配当性向 (%)	43%	38%	45%	31%	27%	18%	16%	29%	27%	27%	57%	57%	27%	22%	23%
配当累計 (円)	9	19	29	41	55	75	95	109	127	145	163	183	205	236	
株価+配当累計	939	586	873	1,121	1,769	2,487	1,840	1,624	2,016	1,614	1,326	1,176	2,333	2,770	2,314
指数化	100	62	93	119	188	265	196	173	215	172	141	125	248	295	246
配当再投資	939	586	877	1,132	1,804	2,553	1,875	1,645	2,066	1,631	1,315	1,148	2,459	2,959	2,433
指数化	100	62	93	121	192	272	200	175	220	174	140	122	262	315	259
日経平均	11,025	7,973	11,715	11,669	17,060	17,288	12,526	8,110	11,090	9,755	10,084	12,398	14,828	19,207	16,759
	100	72	106	106	155	157	114	74	101	88	91	112	134	174	152

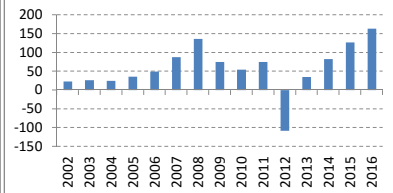
14vr複利

2.7%
11.2%
14.2%
0.6%
0.6%
14.9%
-7.9%
5.8%
0.8%
6.7%
7.0%
3.0%

売上高 (10億円)



EPS (円)

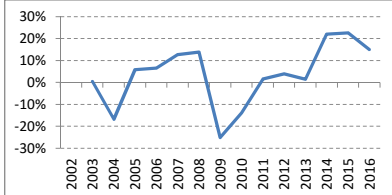


【出典】 有価証券報告書、Yahooファイナンス  
日経平均プロフィール、Kabutan.jp

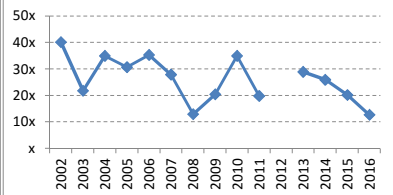
【注記】 情報の正確性を保証するものではありません。  
誤植はホームページよりご連絡ください。  
<http://www.nagatomoinvestments.com/>

【前提】 純損失となった期末の株価はKabutan.jpより。

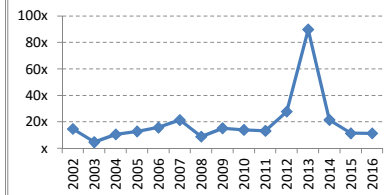
売上成長率



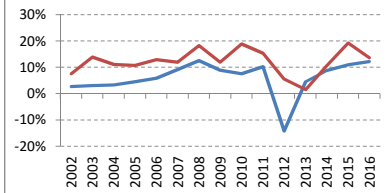
PER倍率



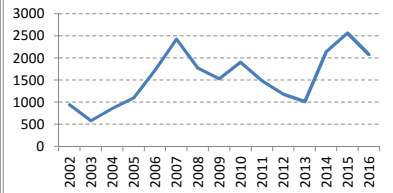
POCF倍率



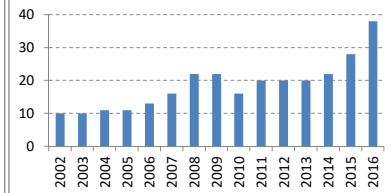
純利益率 営業CF率



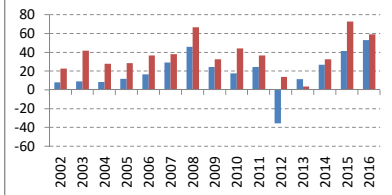
株価 (円)



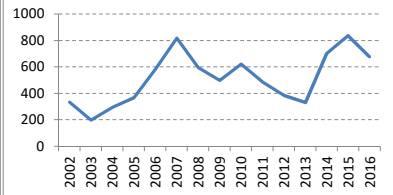
配当 (円)



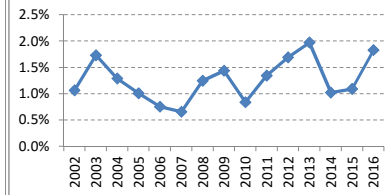
純利益 営業C (10億)



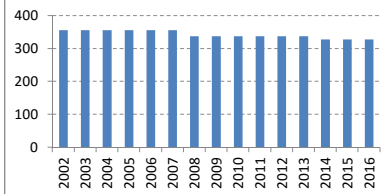
時価総額 (10億円)



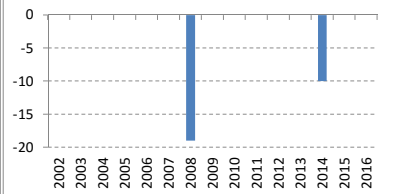
配当利回り



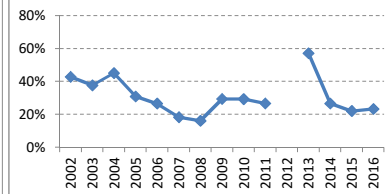
発行済株式数 (100万株)



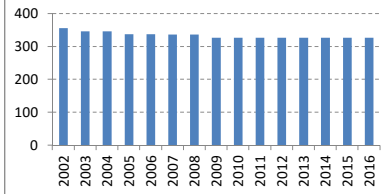
発行済株式数の変化 (100万株)



配当性向



実効株式数 (100万株)



実効株式数の変化 (100万株)

