

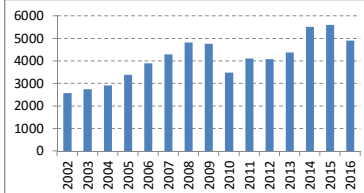
12年に住金と合併し発足。粗鋼生産世界2位。高級鋼板で圧倒的。韓国ポスコ、神鋼などと提携 2017-01-30

決算期	Mar-02	Mar-03	Mar-04	Mar-05	Mar-06	Mar-07	Mar-08	Mar-09	Mar-10	Mar-11	Mar-12	Mar-13	Mar-14	Mar-15	Mar-16	
会長	?	千速	千速	千速	千速	三村	三村	三村	三村	三村	三村	宗岡	宗岡	宗岡	宗岡	
社長	千速	三村	三村	三村	三村	三村	三村	三村	三村	三村	三村	宗岡	宗岡	宗岡	宗岡	
会計基準	日本	日本	日本	日本	日本	日本	日本	日本	日本	日本	日本	日本	日本	日本	日本	
連結/単体	連結	連結	連結	連結	連結	連結	連結	連結	連結	連結	連結	連結	連結	連結	連結	
売上高 (10億)	2,581	2,749	2,925	3,389	3,906	4,302	4,826	4,769	3,487	4,109	4,090	4,389	5,516	5,610	4,907	
成長 (%)		7%	6%	16%	15%	10%	12%	-1%	-27%	18%	0%	7%	26%	2%	-13%	
純利益率 (%)		-1%	-2%	1%	7%	9%	8%	7%	3%	0%	2%	1%	-3%	4%	4%	3%
営業CF率 (%)		8%	12%	10%	16%	10%	11%	11%	3%	13%	9%	6%	7%	10%	13%	11%
純利益 (10億)	-28	-52	42	221	344	351	355	155	-12	93	58	-125	243	214	145	
営業CF (10億)	216	335	288	539	393	478	526	128	438	370	237	313	575	711	563	
発行株式 (100万)	681	681	681	681	681	681	681	681	681	681	681	681	950	950	950	
自己株式 (100万)	18	18	18	18	18	42	53	53	52	53	53	44	38	38	48	
実効株式 (100万)	662	662	662	662	662	638	628	628	628	628	628	907	913	913	902	
EPS (円)	-43	-78	63	333	519	550	565	247	-18	148	93	-137	266	235	161	
PER (倍)			40x	8x	9x	15x	9x	11x		18x	24x		11x	13x	14x	
POCF (倍)	6x	3x	6x	3x	8x	11x	6x	11x	5x	5x	6x	7x	4x	4x	4x	
株価 (円)	1,900	1,420	2,475	2,764	4,621	8,416	5,088	2,642	3,670	2,671	2,272	2,350	2,819	3,028	2,192	
時価総額 (10億)	1,258	941	1,640	1,831	3,061	5,372	3,194	1,659	2,306	1,677	1,427	2,131	2,573	2,763	1,977	
配当 (円)	15	15	15	50	90	100	110	60	15	30	25	10	50	55	45	
配当利回り (%)	0.8%	1.1%	0.6%	1.8%	1.9%	1.2%	2.2%	2.3%	0.4%	1.1%	1.1%	0.4%	1.8%	1.8%	2.1%	
配当性向 (%)			24%	15%	17%	18%	19%	24%		20%	27%		19%	23%	28%	
配当累計 (円)			14	27	72	153	243	342	396	410	437	459	468	513	557	
株価+配当累計	1,900	1,434	2,502	2,836	4,774	8,659	5,430	3,038	4,080	3,108	2,731	2,818	3,332	3,585	2,785	
指数化	100	75	132	149	251	456	286	160	215	164	144	148	175	189	147	
配当再投資	1,900	1,434	2,513	2,852	4,850	8,928	5,503	2,915	4,065	2,989	2,567	2,665	3,249	3,540	2,605	
指数化	100	75	132	150	255	470	290	153	214	157	135	140	171	186	137	
日経平均	11,025	7,973	11,715	11,669	17,060	17,288	12,526	8,110	11,090	9,755	10,084	12,398	14,828	19,207	16,759	
	100	72	106	106	155	157	114	74	101	88	91	112	134	174	152	

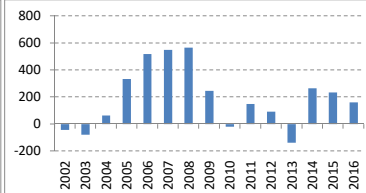
14yr複利

4.7%
#NUM!
-2.4%
-2.2%
###
1.0%
1.7%
2.8%
2.3%
3.0%

売上高(10億円)



EPS(円)

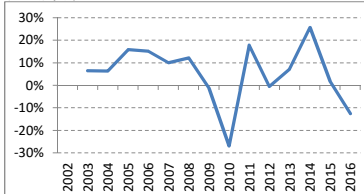


【出典】有価証券報告書、Yahoo!ファイナンス
日経平均プロフィール、Kabutan.jp

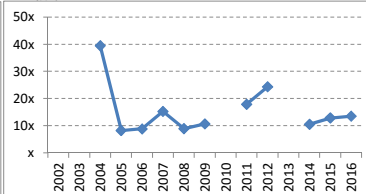
【注記】情報の正確性を保証するものではありません。
誤植はホームページよりご連絡ください。
<http://www.nagatomoinvestments.com/>

【前提】2002-2006年3月の自己株式数は一定と仮定。
純損失となった期末の株価はKabutan.jpより。

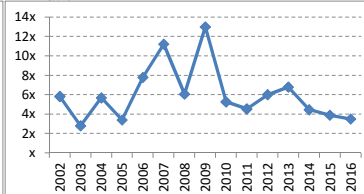
売上成長率



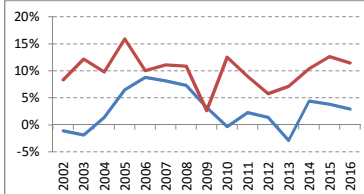
PER倍率



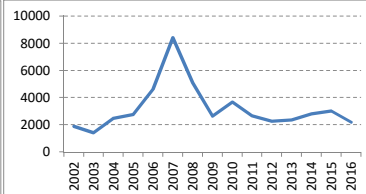
POCF倍率



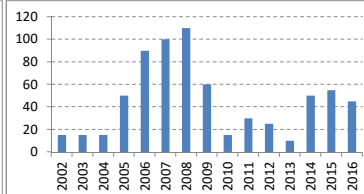
純利益率 営業CF率



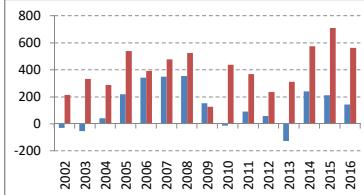
株価(円)



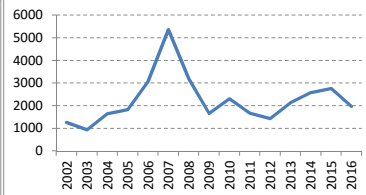
配当(円)



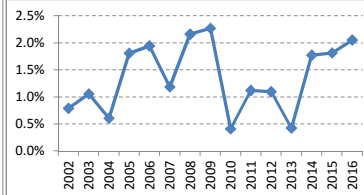
純利益 営業C (10億)



時価総額(10億円)



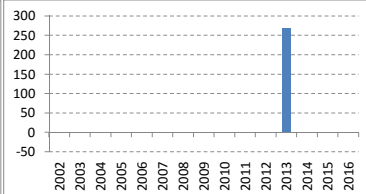
配当利回り



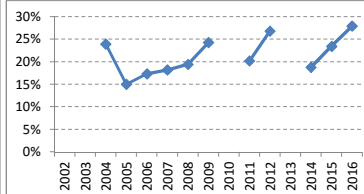
発行済株式数(100万株)



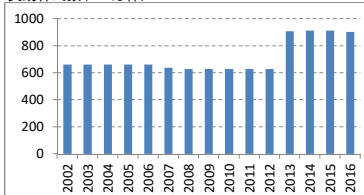
発行済株式数の変化(100万株)



配当性向



実効株式数(100万株)



実効株式数の変化(100万株)

