

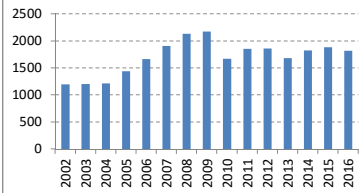
2017-01-30
 鉄鋼(高炉国内3位)。アルミ・鋼の素材、産機・建機など複合体。電力卸強化中。新製鉄法も推進

決算期	Mar-02	Mar-03	Mar-04	Mar-05	Mar-06	Mar-07	Mar-08	Mar-09	Mar-10	Mar-11	Mar-12	Mar-13	Mar-14	Mar-15	Mar-16
会長	?	?	水越	水越	水越	水越	水越	佐藤	佐藤	佐藤	佐藤	佐藤	佐藤	佐藤	川崎
社長	水越	水越	犬伏	犬伏	犬伏	犬伏	佐藤	佐藤	佐藤	佐藤	佐藤	川崎	川崎	川崎	川崎
会計基準	日本	日本	日本	日本	日本	日本	日本	日本	日本	日本	日本	日本	日本	日本	日本
連結/単体	連結	連結	連結	連結	連結	連結	連結	連結	連結	連結	連結	連結	連結	連結	連結
売上高 (10億)	1,198	1,204	1,219	1,443	1,667	1,910	2,132	2,177	1,671	1,858	1,864	1,685	1,824	1,886	1,822
成長 (%)		1%	1%	18%	16%	15%	12%	2%	-23%	11%	0%	-10%	8%	3%	-3%
純利益率 (%)	-2%	0%	2%	4%	5%	6%	4%	-1%	0%	3%	-1%	-2%	4%	5%	-1%
営業CF率 (%)	5%	10%	9%	16%	12%	9%	6%	5%	10%	10%	2%	3%	11%	8%	5%
純利益 (10億)	-29	2	22	51	85	110	89	-31	6	53	-14	-27	70	87	-22
営業CF (10億)	59	116	104	226	198	173	124	118	173	178	39	45	194	153	98
発行株式 (100万)	287	297	298	298	312	312	312	312	312	312	312	312	364	364	364
自己株式 (100万)	3	3	3	3	3	9	12	12	12	12	12	12	1	1	2
実効株式 (100万)	284	295	295	295	309	303	300	300	300	300	300	300	363	363	362
EPS (円)	-100	6	75	174	274	362	297	-105	21	177	-48	-90	193	238	-60
PER (倍)		118x	21x	11x	16x	13x	10x	96x	12x	12x	10x	7x	6x	9x	5x
POCF (倍)	2x	2x	5x	2x	7x	9x	7x	3x	3x	4x	10x	7x	2x	5x	4x
株価 (円)	490	691	1,598	1,901	4,379	4,860	2,847	1,260	2,015	2,164	1,340	1,090	1,170	2,223	990
時価総額 (10億)	139	204	471	561	1,353	1,472	853	377	603	648	402	327	425	807	358
配当 (円)	0	0	15	30	60	70	35	15	30	10	0	40	40	40	20
配当利回り (%)	0.0%	0.0%	0.9%	1.6%	1.4%	1.4%	2.5%	2.8%	0.7%	1.4%	0.7%	0.0%	3.4%	1.8%	2.0%
配当性向 (%)	0%	20%	0%	17%	22%	19%	24%	71%	17%	17%			21%	17%	
配当累計 (円)	0	14	41	95	158	221	252	266	293	302	302	338	370	386	
株価+配当累計	490	691	1,611	1,942	4,473	5,018	3,067	1,512	2,280	2,456	1,642	1,392	1,508	2,592	1,376
指数化	100	141	329	396	913	1,024	626	309	465	501	335	284	308	529	281
配当再投資	490	691	1,611	1,945	4,534	5,097	3,052	1,385	2,229	2,423	1,511	1,229	1,360	2,620	1,186
指数化	100	141	329	397	925	1,040	623	283	455	495	308	251	278	535	242
日経平均	11,025	7,973	11,715	11,669	17,060	17,288	12,526	8,110	11,090	9,755	10,084	12,398	14,828	19,207	16,759
	100	72	106	106	155	157	114	74	101	88	91	112	134	174	152

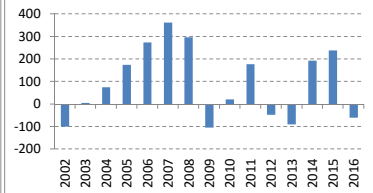
14yr複利

3.0%
-1.7%
-1.7%
5.2%
2.4%
7.7%
6.5%
3.0%

売上高(10億円)



EPS(円)

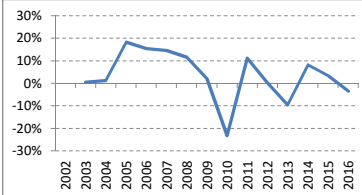


【出典】有価証券報告書、Yahoo!ファイナンス
 日経平均プロフィール、Kabutan.jp

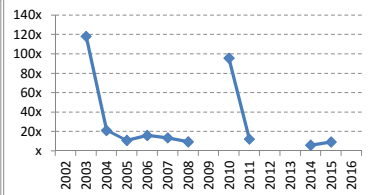
【注記】情報の正確性を保証するものではありません。
 誤植はホームページよりご連絡ください。
<http://www.nagatomoinvestments.com/>

【前提】2002-2006年3月の自己株式数は一定と仮定。
 純損失となった期末の株価はKabutan.jpより。

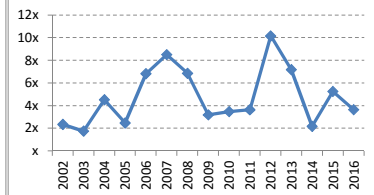
売上成長率



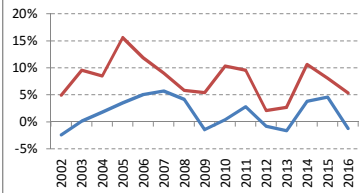
PER倍率



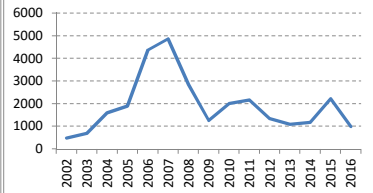
POCF倍率



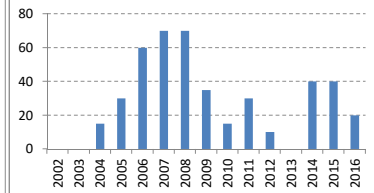
純利益率 営業CF率



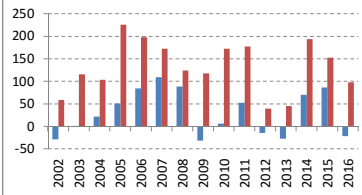
株価(円)



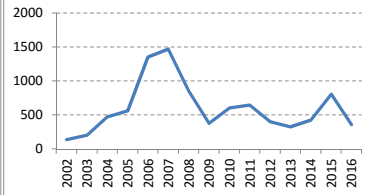
配当(円)



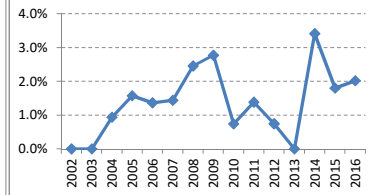
純利益 営業C (10億)



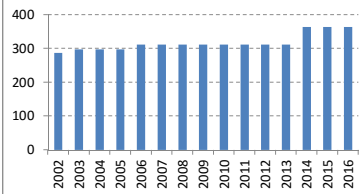
時価総額(10億円)



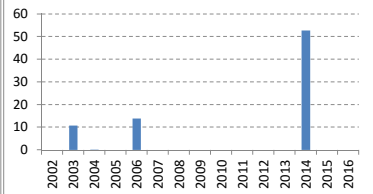
配当利回り



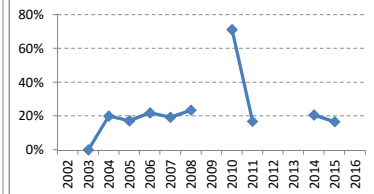
発行済株式数(100万株)



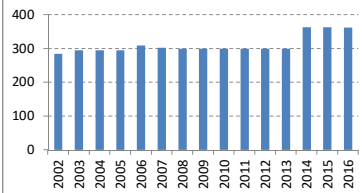
発行済株式数の変化(100万株)



配当性向



実効株式数(100万株)



実効株式数の変化(100万株)

