

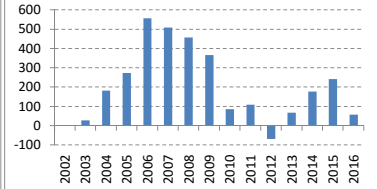
決算期	Mar-02	Mar-03	Mar-04	Mar-05	Mar-06	Mar-07	Mar-08	Mar-09	Mar-10	Mar-11	Mar-12	Mar-13	Mar-14	Mar-15	Mar-16
会長	?	?	?												
社長	?	?	数土	数土	数土	数土	数土	馬田	馬田	馬田	馬田	馬田	馬田	林田	林田
会計基準	日本	日本	日本	日本	日本	日本	日本	日本	日本	日本	日本	日本	日本	日本	日本
連結/単体	連結	連結	連結	連結	連結	連結	連結	連結	連結	連結	連結	連結	連結	連結	連結
売上高 (10億)	2,426	2,473	2,803	3,098	3,260	3,539	3,908	2,844	3,195	3,166	3,189	3,666	3,850	3,431	
成長 (%)		2%	13%	11%	5%	9%	10%	-27%	12%	-1%	1%	15%	5%	-11%	
純利益率 (%)	1%	4%	6%	11%	9%	7%	5%	2%	2%	3%	1%	3%	4%	1%	
営業CF率 (%)	10%	14%	17%	13%	13%	12%	6%	14%	9%	3%	9%	7%	8%	8%	
純利益 (10億)	16	107	160	326	300	262	194	46	59	-37	40	102	139	34	
営業CF (10億)	241	357	463	402	418	438	244	390	303	110	287	255	297	267	
発行株式 (100万)	575	587	587	587	612	614	614	614	614	614	614	614	614	614	
自己株式 (100万)	2	2	2	2	23	43	85	85	83	75	36	37	37	38	
実効株式 (100万)	573	586	586	586	589	571	529	529	531	540	578	577	577	577	
EPS (円)	28	182	273	557	509	458	367	86	110	68	177	241	58		
PER (倍)	54x	15x	11x	9x	14x	10x	6x	44x	22x	25x	11x	11x	26x		
POCF (倍)	4x	5x	4x	7x	10x	6x	5x	5x	4x	9x	3x	4x	5x		
株価 (円)	1,503	2,791	2,979	4,787	6,917	4,490	2,202	3,762	2,426	1,778	1,698	1,950	2,656	1,517	
時価総額 (10億)	861	1,634	1,744	2,803	4,075	2,566	1,165	1,990	1,289	959	982	1,125	1,532	875	
配当 (円)	15	30	45	100	120	120	90	20	35	20	20	40	60	30	
配当利回り (%)	1.0%	1.1%	1.5%	2.1%	1.7%	2.7%	4.1%	0.5%	1.4%	1.1%	1.2%	2.1%	2.3%	2.0%	
配当性向 (%)	54%	16%	16%	18%	24%	26%	25%	23%	32%	#N/A	29%	23%	25%	51%	
配当累計 (円)	0	27	68	158	266	374	455	473	504	522	540	576	624	648	
株価+配当累計	1,503	2,818	3,046	4,944	7,183	4,864	2,656	4,234	2,930	2,300	2,238	2,526	3,280	2,165	
指数化	100	187	203	329	478	324	177	282	195	153	149	168	218	144	
配当再投資	1,503	2,818	3,048	4,991	7,325	4,869	2,476	4,249	2,776	2,055	1,983	2,320	3,217	1,866	
指数化	100	187	203	332	487	324	165	283	185	137	132	154	214	124	
日経平均	7,973	11,715	11,669	17,060	17,288	12,526	8,110	11,090	9,755	10,084	12,398	14,828	19,207	16,759	
	100	147	146	214	217	157	102	139	122	126	156	186	241	210	

2.7%
3.1%
5.9%
-0.5%
-0.1%
5.9%
-5.5%
0.1%
2.8%
2.8%
1.7%
5.9%

売上高(10億円)



EPS(円)

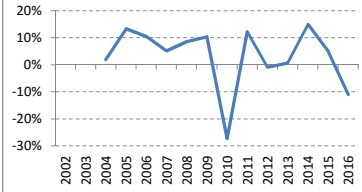


【出典】有価証券報告書、Yahoo!ファイナンス  
 日経平均プロフィール、Kabutan.jp

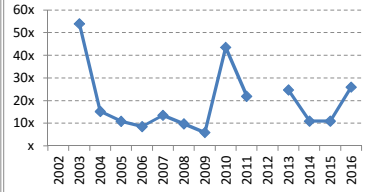
【注記】情報の正確性を保証するものではありません。  
 誤植はホームページよりご連絡ください。  
<http://www.nagatomoinvestments.com/>

【前提】2002年9月に会社設立。  
 2003-2006年3月の自己株式数は一定と仮定。  
 純損失となった期末の株価はKabutan.jpより。

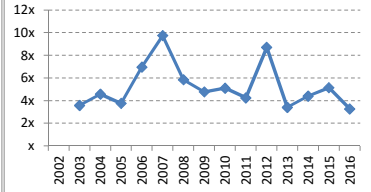
売上成長率



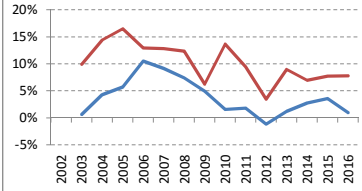
PER倍率



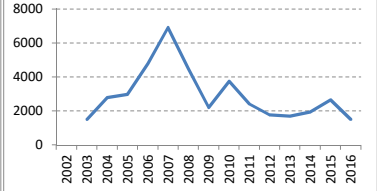
POCF倍率



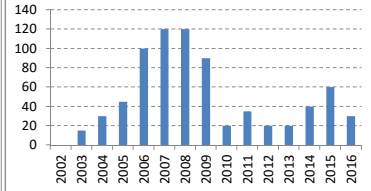
純利益率 営業CF率



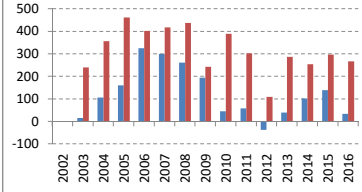
株価(円)



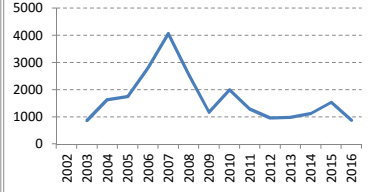
配当(円)



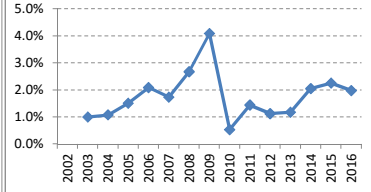
純利益 営業C (10億)



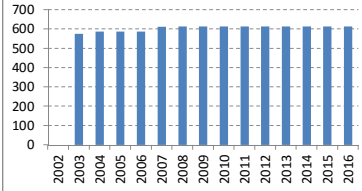
時価総額(10億円)



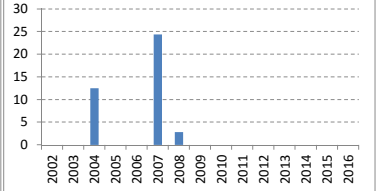
配当利回り



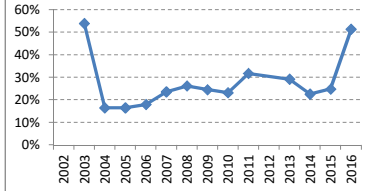
発行済株式数(100万株)



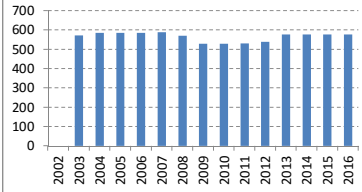
発行済株式数の変化(100万株)



配当性向



実効株式数(100万株)



実効株式数の変化(100万株)

