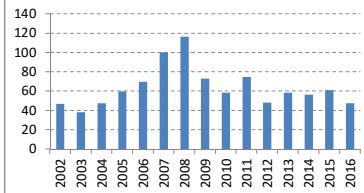


新日鉄住金系。ステンレス原料のフェロニッケル製錬で世界3位。ニッケル価格で業績変動 2017-02-06
 決算期 Mar-02 Mar-03 Mar-04 Mar-05 Mar-06 Mar-07 Mar-08 Mar-09 Mar-10 Mar-11 Mar-12 Mar-13 Mar-14 Mar-15 Mar-16

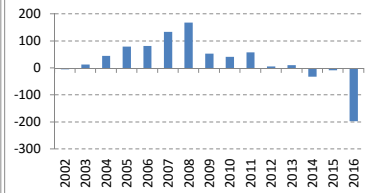
会長	?	村井	村井	村井	村井	村井	村井	東	東	東	東	佐々木	佐々木	佐々木
会計基準	日本	日本	日本	日本	日本	日本	日本	日本	日本	日本	日本	日本	日本	日本
連結/単体	連結	連結	連結	連結	連結	連結	連結	連結	連結	連結	連結	連結	連結	連結
売上高 (10億)	47	38	48	60	70	100	116	73	58	75	48	58	56	61
成長 (%)		-19%	24%	25%	17%	44%	16%	-37%	-20%	28%	-35%	21%	-4%	9%
純利益率 (%)	-2%	7%	19%	26%	23%	26%	28%	14%	14%	15%	2%	4%	-11%	-3%
営業CF率 (%)	8%	19%	29%	25%	32%	32%	22%	12%	22%	28%	-3%	12%	-2%	16%
純利益 (10億)	-1	3	9	15	16	26	33	11	8	11	1	2	-6	-2
営業CF (10億)	4	7	14	15	22	32	25	9	13	21	-1	7	-1	10
発行株式 (100万)	196	196	196	196	196	196	196	196	196	196	196	196	196	196
自己株式 (100万)	0	0	0	0	0	0	0	0	0	1	1	1	1	1
実効株式 (100万)	195	195	195	195	195	195	195	195	195	195	195	195	195	195
EPS (円)	-4	14	46	79	82	134	168	54	42	58	6	11	-32	-8
PER (倍)		10x	13x	7x	8x	12x	6x	8x	19x	11x	75x	47x		
POCF (倍)	5x	4x	8x	7x	6x	10x	7x	10x	12x	6x		14x		
株価 (円)	92	134	580	527	681	1,646	969	430	777	616	454	508	385	327
時価総額 (10億)	18	26	113	103	133	322	189	84	152	120	89	99	75	64
配当 (円)	0	0	0	8	11	27	50	17	13	17	2	4	0	0
配当利回 (%)	0.0%	0.0%	0.0%	1.5%	1.6%	1.6%	5.2%	4.0%	1.7%	2.8%	0.4%	0.8%	0.0%	0.0%
配当性向 (%)	0%	0%	0%	10%	13%	20%	30%	32%	31%	29%	33%	37%		
配当累計 (円)	0	0	7	17	41	86	102	113	129	131	134	134	134	134
株価+配当累計	92	134	580	534	699	1,688	1,056	532	891	744	585	642	519	461
指数化	100	146	631	580	759	1,834	1,147	578	968	809	635	698	564	501
配当再投資	92	134	580	534	701	1,718	1,058	487	892	724	536	605	458	389
指数化	100	146	631	580	762	1,867	1,150	529	970	787	583	657	498	423
日経平均	11,025	7,973	11,715	11,669	17,000	17,288	12,526	8,110	11,090	9,755	10,084	12,398	14,828	19,207
	100	72	106	106	155	157	114	74	101	88	91	112	134	174

14yr複利	0.1%
	31.0%
	31.2%
	0.0%
	0.0%
#####	
	9.5%
	2.5%
	12.2%
	10.9%
	3.0%

売上高(10億円)



EPS(円)

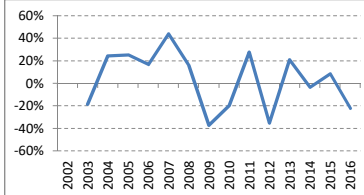


【出典】有価証券報告書、Yahoo!ファイナンス
 日経平均プロフィール、Kabutan.jp

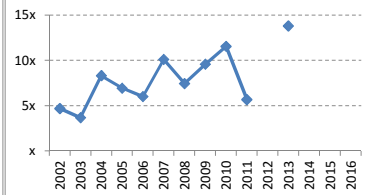
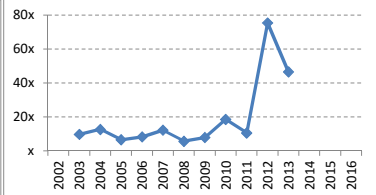
【注記】情報の正確性を保証するものではありません。
 誤植はホームページよりご連絡ください。
<http://www.nagatomoinvestments.com/>

【前提】2002-2006年3月の自己株式数は一定と仮定。
 純損失となった期末の株価はKabutan.jpより。

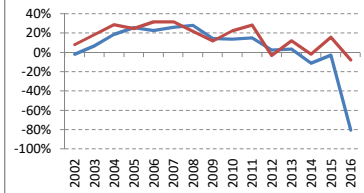
売上成長率



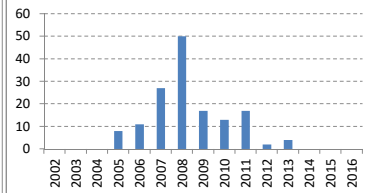
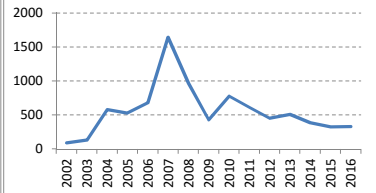
PER倍率



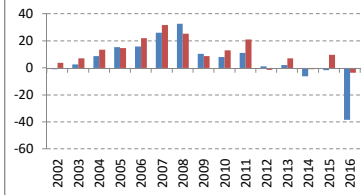
純利益率 営業CF率



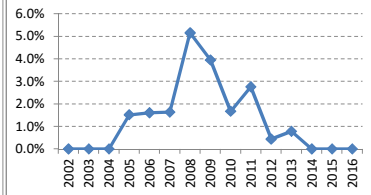
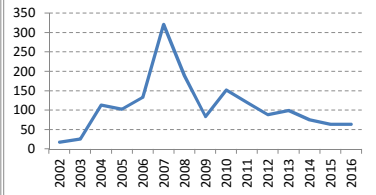
株価(円)



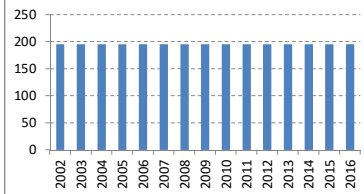
純利益 営業C (10億)



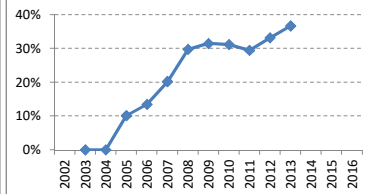
時価総額(10億円)



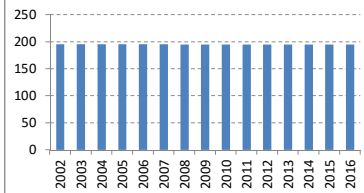
発行済株式数(100万株)



発行済株式数の変化(100万株)



実効株式数(100万株)



実効株式数の変化(100万株)

