

非鉄大手。銅箔で世界首位級。半導体材料にも強み。自動車部品に注力。 2017-02-07

決算期 Mar-02 Mar-03 Mar-04 Mar-05 Mar-06 Mar-07 Mar-08 Mar-09 Mar-10 Mar-11 Mar-12 Mar-13 Mar-14 Mar-15 Mar-16

役員	宮村 隆原	宮村 隆原	宮村 隆原	宮村 隆原	宮村 隆原	宮村 隆原	宮村 隆原	宮村 隆原	宮村 隆原	宮村 隆原	宮村 隆原	宮村 隆原	宮村 隆原	宮村 隆原	宮村 隆原	宮村 隆原
会長	宮村 隆原	宮村 隆原	宮村 隆原	宮村 隆原	宮村 隆原	宮村 隆原	宮村 隆原	宮村 隆原	宮村 隆原	宮村 隆原	宮村 隆原	宮村 隆原	宮村 隆原	宮村 隆原	宮村 隆原	宮村 隆原
社長	宮村 隆原	宮村 隆原	宮村 隆原	宮村 隆原	宮村 隆原	宮村 隆原	宮村 隆原	宮村 隆原	宮村 隆原	宮村 隆原	宮村 隆原	宮村 隆原	宮村 隆原	宮村 隆原	宮村 隆原	宮村 隆原
会計基準	日本	日本	日本	日本	日本	日本	日本	日本	日本	日本	日本	日本	日本	日本	日本	日本
連結/単体	連結	連結	連結	連結	連結	連結	連結	連結	連結	連結	連結	連結	連結	連結	連結	連結
売上高 (10億)	373	379	394	438	503	592	595	427	392	446	431	417	441	473	451	
成長 (%)		1%	4%	11%	15%	18%	1%	-28%	-8%	14%	-3%	-3%	6%	7%	-5%	
純利益率 (%)	1%	1%	3%	5%	5%	5%	1%	-16%	4%	5%	3%	2%	1%	4%	-5%	
営業CF率 (%)	8%	11%	13%	10%	9%	6%	7%	7%	5%	5%	7%	9%	9%	8%	11%	
純利益 (10億)	2	3	11	21	23	31	8	-67	14	21	12	10	4	17	-21	
営業CF (10億)	29	41	50	44	45	34	42	30	20	23	31	38	38	37	50	
発行株式 (100万)	559	559	573	573	573	573	573	573	573	573	573	573	573	573	573	
自己株式 (100万)	0	0	0	0	0	0	0	1	1	1	2	2	2	2		
実効株式 (100万)	559	559	573	573	573	573	573	571	571	571	571	571	571	571		
EPS (円)	4	6	20	36	41	55	14	-118	24	37	20	17	6	30	-37	
PER (倍)	125x	55x	23x	13x	20x	12x	23x	8x	12x	8x	12x	14x	37x	9x	11x	
POCF (倍)	9x	4x	5x	6x	11x	11x	4x	3x	8x	7x	4x	4x	4x	4x	2x	
株価 (円)	443	301	457	478	830	647	312	162	280	289	232	241	238	274	180	
時価総額 (10億)	248	188	262	274	475	370	179	93	160	165	133	138	136	156	103	
配当 (円)	5	5	5	7	10	12	12	0	3	6	3	3	4	6	6	
配当利回り (%)	1.1%	1.7%	1.1%	1.5%	1.2%	1.9%	3.8%	0.0%	1.1%	2.1%	1.3%	1.2%	1.7%	2.2%	3.3%	
配当性向 (%)	141%	91%	25%	19%	25%	22%	88%		12%	16%	15%	17%	62%	20%		
配当累計 (円)	5	9	15	24	35	46	46	49	54	57	59	63	68	74		
株価+配当累計	443	306	466	494	854	682	358	208	328	343	289	300	301	342	254	
指数化	100	69	105	111	193	154	81	47	74	77	65	68	68	77	57	
配当再投資	443	306	468	497	871	690	345	179	312	328	267	280	281	329	223	
指数化	100	69	106	112	197	156	78	40	70	74	60	63	63	74	50	
日経平均	11,025	7,973	11,715	11,669	17,060	17,288	12,526	8,110	11,090	9,755	10,084	12,398	14,828	19,207	16,759	
	100	72	106	106	155	157	114	74	101	88	91	112	134	174	152	

14yr複利

1.3%

#NUM!

#NUM!

-0.2%

-0.2%

#####

-6.2%

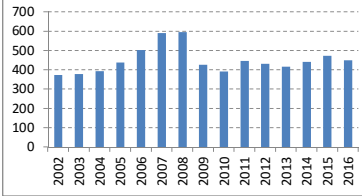
2.5%

-3.9%

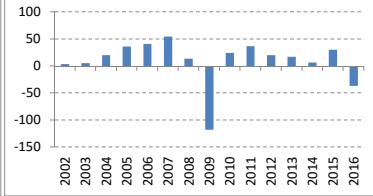
-4.8%

3.0%

売上高(10億円)



EPS(円)

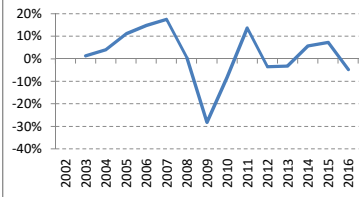


【出典】有価証券報告書、Yahoo!ファイナンス  
日経平均プロフィール、Kabutan.jp

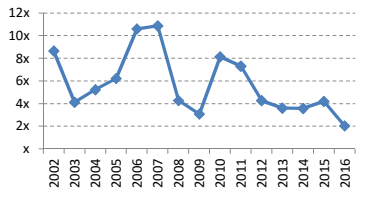
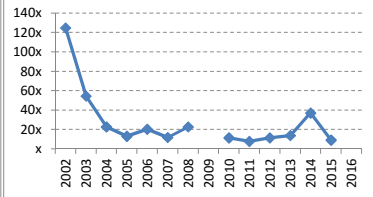
【注記】情報の正確性を保証するものではありません。  
誤植はホームページよりご連絡ください。  
<http://www.nagatomoinvestments.com/>

【前提】2002-2006年3月の自己株式数は一定と仮定。  
純損失となった期末の株価はKabutan.jpより。

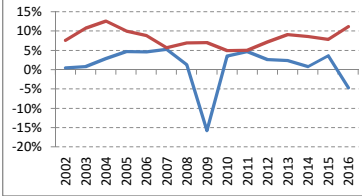
売上成長率



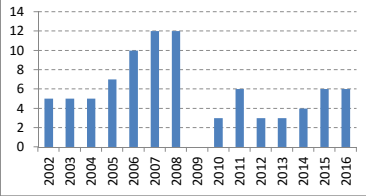
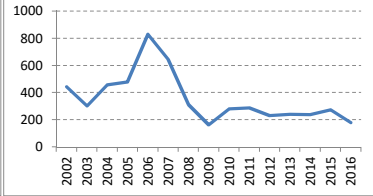
PER倍率



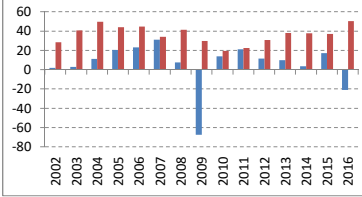
純利益率 営業CF率



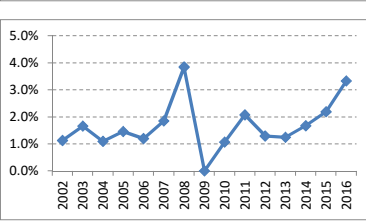
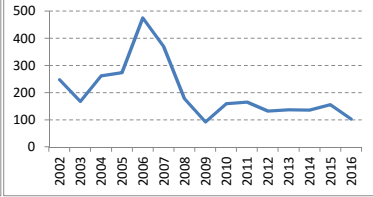
株価(円)



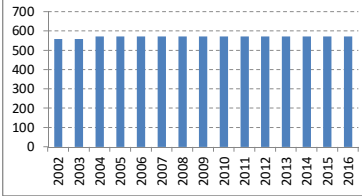
純利益 営業C (10億)



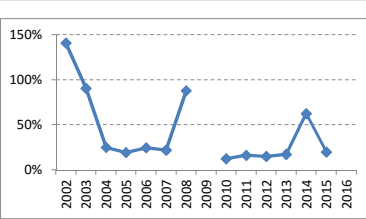
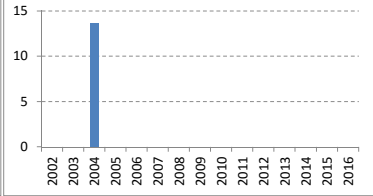
時価総額(10億円)



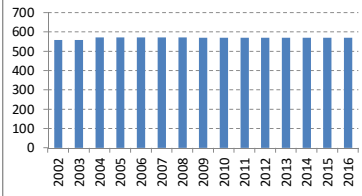
発行済株式数(100万株)



発行済株式数の変化(100万株)



実効株式数(100万株)



実効株式数の変化(100万株)

