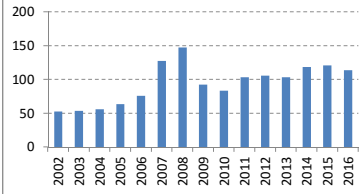


亜鉛・鉛の製錬大手。豪州鉱山買収で自社權益比率を拡大。環境・リサイクル、電子材料を併営 2017-02-08
 決算期 Mar-02 Mar-03 Mar-04 Mar-05 Mar-06 Mar-07 Mar-08 Mar-09 Mar-10 Mar-11 Mar-12 Mar-13 Mar-14 Mar-15 Mar-16

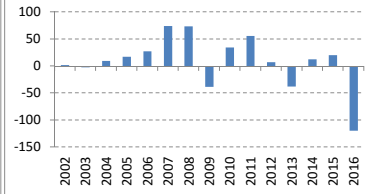
役員	青木	青木	青木	青木	青木	青木	手島	手島	手島	手島	手島	手島	手島	手島	手島
会長	青木	青木	青木	青木	青木	青木	手島	手島	手島	手島	手島	手島	手島	手島	手島
会計基準	日本	日本	日本	日本	日本	日本	日本	日本	日本	日本	日本	日本	日本	日本	日本
連結/単体	連結	連結	連結	連結	連結	連結	連結	連結	連結	連結	連結	連結	連結	連結	連結
売上高 (10億)	53	54	56	64	76	128	147	93	84	104	106	104	119	121	114
成長 (%)		1%	4%	14%	19%	68%	15%	-37%	-10%	24%	2%	-5%	14%	2%	-6%
純利益率 (%)	0%	-1%	2%	3%	5%	8%	7%	-6%	6%	7%	1%	-5%	1%	2%	-14%
営業CF率 (%)	6%	9%	4%	9%	-4%	5%	7%	20%	-3%	14%	0%	6%	7%	2%	12%
純利益 (10億)	0	0	1	2	3	10	10	-5	5	8	1	-5	2	3	-16
営業CF (10億)	3	5	2	6	-3	6	10	18	-3	15	0	6	8	2	14
発行株式 (100万)	126	126	126	126	126	136	136	136	136	136	136	136	136	136	136
自己株式 (100万)	0	0	0	0	0	0	0	0	0	0	0	0	0	0	0
実効株式 (100万)	126	126	126	126	126	136	136	136	136	136	136	136	136	136	136
EPS (円)	2	-3	10	17	27	74	73	-39	34	56	7	-38	12	20	-119
PER (倍)	102x		27x	18x	44x	14x	7x		13x	7x	50x		25x	19x	
POCF (倍)	8x	3x	14x	7x		24x	7x	2x		4x		8x	5x	23x	3x
株価 (円)	180	120	263	318	1,208	1,053	535	249	459	388	373	379	313	379	285
時価総額 (10億)	23	15	33	40	152	143	73	34	62	53	51	51	43	51	39
配当 (円)	3	3	3	5	5	10	10	5	7	7	7	5	5	7	5
配当利回り (%)	1.7%	2.5%	1.1%	1.6%	0.4%	1.0%	1.9%	2.0%	1.5%	1.8%	1.9%	1.3%	1.6%	1.8%	1.8%
配当性向 (%)	170%		31%	29%	18%	13%	14%		20%	13%	95%		41%	35%	
配当累計 (円)		3	5	10	14	23	32	37	43	50	56	60	65	71	76
株価+配当累計	180	123	268	328	1,222	1,076	567	286	502	437	429	439	378	450	361
指数化	100	68	149	182	678	597	315	159	279	243	238	244	210	250	200
配当再投資	180	123	272	333	1,270	1,116	577	273	511	439	429	441	369	455	347
指数化	100	68	151	185	705	619	320	152	283	243	238	245	205	252	193
日経平均	11,025	7,973	11,715	11,669	17,000	17,288	12,526	8,110	11,090	9,755	10,084	12,398	14,828	19,207	16,759
	100	72	106	106	155	157	114	74	101	88	91	112	134	174	152

14yr複利	5.6%
#NUM!	
#NUM!	
-0.5%	
-0.5%	
###	
3.3%	
1.7%	
5.1%	
4.8%	
3.0%	

売上高(10億円)



EPS(円)

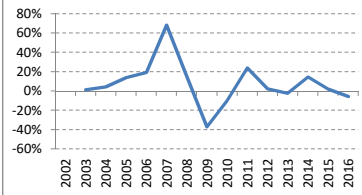


【出典】有価証券報告書、Yahoo!ファイナンス
 日経平均プロフィール、Kabutan.jp

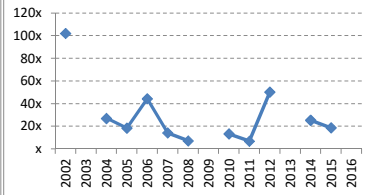
【注記】情報の正確性を保証するものではありません。
 誤植はホームページよりご連絡ください。
<http://www.nagatomoinvestments.com/>

【前提】2002-2006年3月の自己株式数は一定と仮定。
 純損失となった期末の株価はKabutan.jpより。

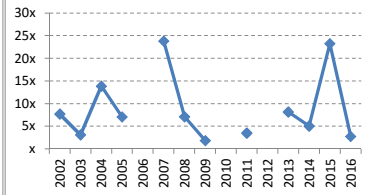
売上成長率



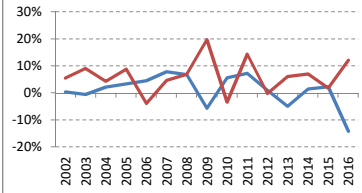
PER倍率



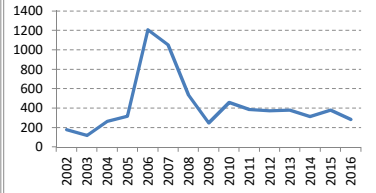
POCF倍率



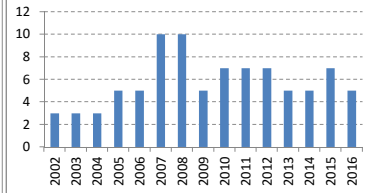
純利益率 営業CF率



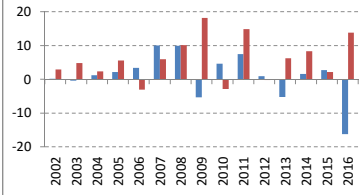
株価(円)



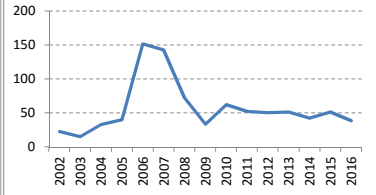
配当(円)



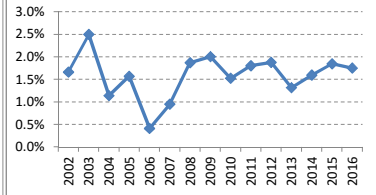
純利益 営業C (10億)



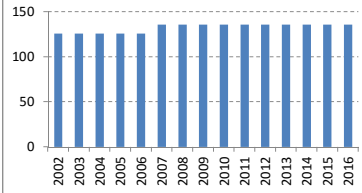
時価総額(10億円)



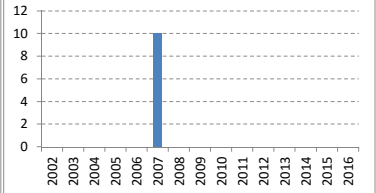
配当利回り



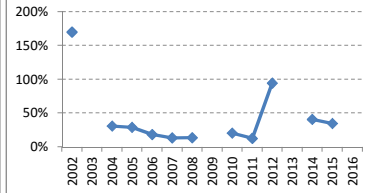
発行済株式数(100万株)



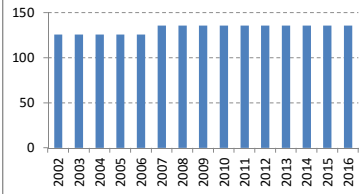
発行済株式数の変化(100万株)



配当性向



実効株式数(100万株)



実効株式数の変化(100万株)

