

セメント、鋼、加工、電子材料の4コア経営。伸銅品は国内首位。自動車、IT、リサイクルに注力

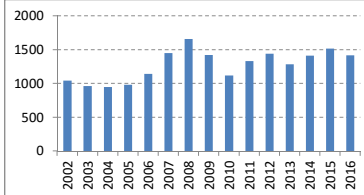
決算期 Mar-02 Mar-03 Mar-04 Mar-05 Mar-06 Mar-07 Mar-08 Mar-09 Mar-10 Mar-11 Mar-12 Mar-13 Mar-14 Mar-15 Mar-16

役員	2002	2003	2004	2005	2006	2007	2008	2009	2010	2011	2012	2013	2014	2015	2016
会長	?	?	?	?	井手	井手	井手	井手	井手	井手	井手	井手	井手	井手	矢尾
社長					井手	井手	井手	井手	井手	井手	井手	井手	井手	井手	矢尾
会計基準	日本	日本	日本	日本	日本	日本	日本	日本	日本	日本	日本	日本	日本	日本	日本
連結/単体	連結	連結	連結	連結	連結	連結	連結	連結	連結	連結	連結	連結	連結	連結	連結
売上高 (10億)	1,046	965	948	985	1,143	1,452	1,659	1,424	1,119	1,333	1,440	1,287	1,414	1,517	1,417
成長 (%)				4%	16%	27%	14%	-14%	-21%	19%	8%	-11%	10%	7%	-7%
純利益率 (%)		-6%	-3%	-1%	2%	5%	5%	4%	0%	-6%	1%	3%	4%	4%	4%
営業CF率 (%)		4%	6%	4%	8%	5%	8%	9%	8%	4%	9%	6%	8%	7%	8%
純利益 (10億)		-61	-27	-5	16	59	71	74	6	-67	14	10	37	53	61
営業CF (10億)		42	60	41	81	56	118	154	115	45	115	92	102	103	108
発行株式 (100万)	112	113	113	113	115	125	128	128	131	131	131	131	131	131	131
自己株式 (100万)	0	0	0	0	0	0	0	0	0	0	0	0	0	0	0
実効株式 (100万)	112	113	113	113	115	125	128	128	131	131	131	131	131	131	131
EPS (円)		-549	-237	-47	144	513	570	581	48	-506	109	73	281	400	427
PER (倍)				18x	12x	9x	7x	55x			26x	36x	10x	7x	9x
POCF (倍)		6x	2x	7x	4x	13x	6x	4x	3x	8x	3x	4x	3x	4x	5x
株価 (円)	2,130	1,120	2,540	2,555	6,254	5,302	4,242	2,633	2,690	2,813	2,613	2,671	2,919	4,016	3,173
時価総額 (10億)	238	127	288	290	717	664	542	336	353	370	343	351	384	528	417
配当 (円)	0	0	0	30	40	60	80	40	0	20	20	40	60	80	100
配当利回り (%)	0.0%	0.0%	0.8%	1.2%	0.6%	1.1%	1.9%	1.5%	0.0%	0.7%	0.8%	1.5%	2.1%	2.0%	3.2%
配当性向 (%)				21%	8%	11%	14%	84%		18%	27%	14%	15%	19%	21%
配当累計 (円)			0	18	45	81	135	207	243	243	261	279	315	369	441
株価+配当累計	2,130	1,120	2,558	2,600	6,335	5,437	4,449	2,876	2,933	3,074	2,892	2,986	3,288	4,457	3,704
指数化	100	53	120	122	297	255	209	135	138	144	136	140	154	209	174
配当再投資	2,130	1,120	2,558	2,600	6,402	5,483	4,460	2,806	2,867	3,017	2,823	2,924	3,255	4,558	3,703
指数化	100	53	120	122	301	257	209	132	135	142	133	137	153	214	174
日経平均	11,025	7,973	11,715	11,669	17,060	17,288	12,526	8,110	11,090	9,755	10,084	12,398	14,828	19,207	16,759
	100	72	106	106	155	157	114	74	101	88	91	112	134	174	152

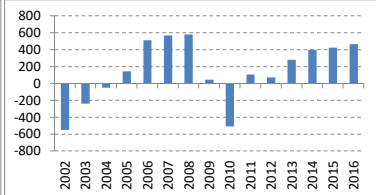
14yr複利

2.2%
#NUM!
#NUM!
###
2.9%
1.1%
4.0%
4.0%
3.0%

売上高(10億円)



EPS(円)

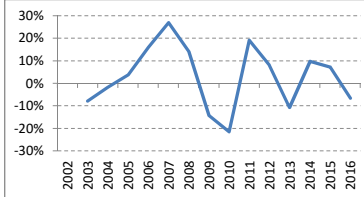


【出典】有価証券報告書、Yahoo!ファイナンス
日経平均プロフィール、Kabutan.jp

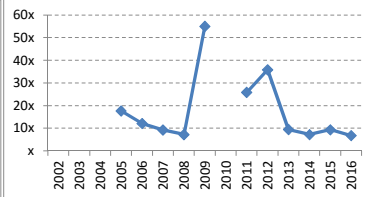
【注記】情報の正確性を保証するものではありません。
誤植はホームページよりご連絡ください。
<http://www.nagatomoinvestments.com/>

【前提】2002-2006年3月の自己株式数は一定と仮定。
純損失となった期末の株価はKabutan.jpより。

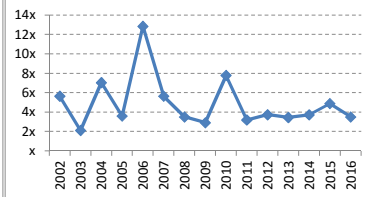
売上成長率



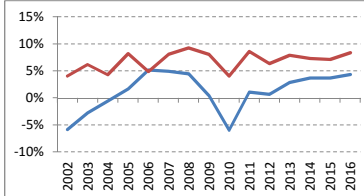
PER倍率



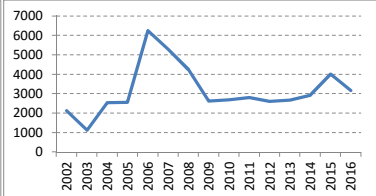
POCF倍率



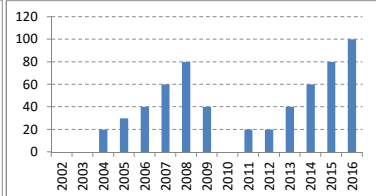
純利益率 営業CF率



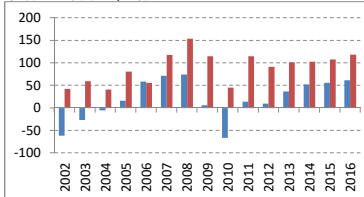
株価(円)



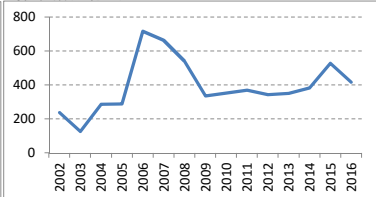
配当(円)



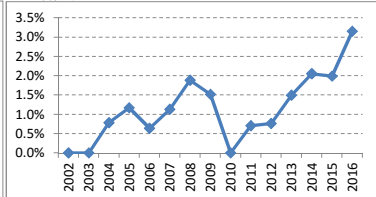
純利益 営業C (10億)



時価総額(10億円)



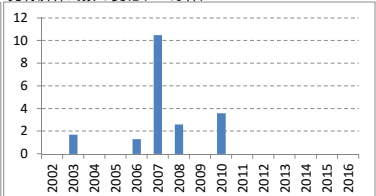
配当利回り



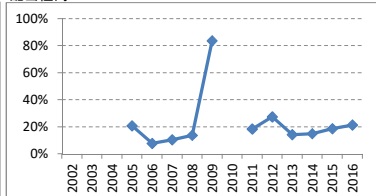
発行済株式数(100万株)



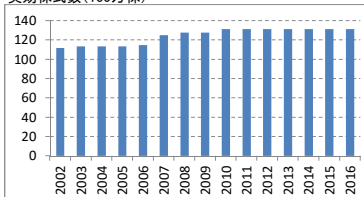
発行済株式数の変化(100万株)



配当性向



実効株式数(100万株)



実効株式数の変化(100万株)

