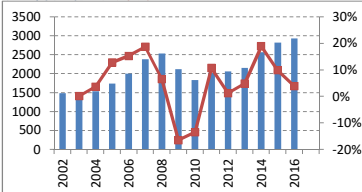


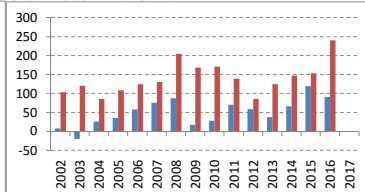
決算期	Mar-02	Mar-03	Mar-04	Mar-05	Mar-06	Mar-07	Mar-08	Mar-09	Mar-10	Mar-11	Mar-12	Mar-13	Mar-14	Mar-15	Mar-16	Mar-17
会長	?	?	岡山	岡山	岡山	岡山	松本	松本	松本	松本	松本	松本	松本	松本	松本	松本
社長	岡山	岡山	松本	松本	松本	松本	松本	松本	松本	松本	松本	松本	松本	松本	松本	松本
会計基準	日本	日本	日本	日本	日本	日本	日本	日本	日本	日本	日本	日本	日本	日本	日本	日本
連結/単体	連結	連結	連結	連結	連結	連結	連結	連結	連結	連結	連結	連結	連結	連結	連結	連結
従業員 (人)	69,959	79,197	87,415	104,398	124,650	133,853	153,725	152,547	157,203	182,773	194,734	236,640	259,941	275,351	279,989	
1人あたり売上	20.0	18.5	18.1	17.5	18.4	17.7	13.9	17.7	13.9	10.9	10.0	10.3	10.5	10.6		
正規雇用 (人)	69,959	79,197	87,415	104,398	124,650	133,853	153,725	152,547	157,203	182,773	194,734	206,323	225,484	240,798	240,865	
(%)												87%	87%	87%	86%	
臨時雇用 (人)												30,317	34,457	34,553	39,124	
純資産額 (10億)	691	613	656	691	811	1,052	1,128	1,014	1,064	1,092	1,138	1,244	1,379	1,646	1,561	
総資産額 (10億)	1,767	1,626	1,700	1,735	1,991	2,126	2,194	1,868	1,939	1,956	2,072	2,297	2,554	2,925	2,742	
売上高 (10億)	1,485	1,488	1,542	1,740	2,007	2,384	2,540	2,121	1,836	2,033	2,059	2,159	2,568	2,822	2,933	
売上成長 (%)	0%	4%	4%	13%	15%	19%	7%	-16%	-13%	11%	1%	5%	19%	10%	4%	
純利益率 (%)	1%	-1%	2%	2%	3%	3%	3%	1%	2%	3%	3%	2%	3%	4%	3%	
営業CF率 (%)	7%	8%	6%	6%	6%	5%	8%	8%	9%	7%	4%	6%	6%	5%	8%	
純利益 (10億)	8	-20	26	37	58	76	88	17	29	71	59	38	67	120	91	
営業CF (10億)	103	121	86	109	125	131	205	169	172	139	86	125	148	154	241	
総資産回転		0.9x	0.9x	1.0x	1.1x	1.2x	1.2x	1.0x	1.0x	1.0x	1.0x	1.0x	1.1x	1.0x	1.0x	
ROA (%)			2%	2%	3%	4%	4%	1%	2%	4%	3%	2%	3%	4%	3%	
レバレッジ		2.6x	2.6x	2.6x	2.5x	2.2x	2.0x	1.9x	1.8x	1.8x	1.8x	1.8x	1.8x	1.8x	1.8x	
ROE (%)		-3%	4%	5%	8%	8%	8%	2%	3%	7%	5%	3%	5%	8%	6%	
発行株式 (100万)	749	749	749	758	759	759	790	794	794	794	794	794	794	794	794	
自己株式 (100万)	1	1	1	1	1	1	1	1	1	1	1	1	1	1	1	
実効株式 (100万)	749	749	749	758	758	758	789	793	793	793	793	793	793	793	793	
EPS (円)	11	-27	34	48	77	100	111	22	36	89	74	48	84	151	115	
BPS (円)	922	819	876	912	1,069	1,387	1,430	1,278	1,342	1,377	1,435	1,569	1,739	2,075	1,968	
PER (倍)	79x	28x	24x	24x	18x	11x	11x	38x	32x	13x	15x	24x	18x	10x	12x	
PBR (倍)	.9x	1.1x	1.1x	1.3x	1.8x	1.3x	.9x	.6x	.9x	.8x	.8x	.7x	.9x	.8x	.7x	
POCF (倍)	6x	5x	8x	8x	11x	10x	5x	4x	5x	7x	10x	7x	8x	8x	4x	
株価 (円)	871	870	945	1,148	1,877	1,794	1,247	819	1,147	1,148	1,135	1,163	1,540	1,570	1,365	
時価総額 (10億)	652	651	707	870	1,423	1,361	983	650	910	911	901	922	1,221	1,245	1,083	
配当 (円)	10	8	8	10	13	17	20	18	16	19	19	20	22	30	35	
配当利回り (%)	1.1%	0.9%	0.8%	0.9%	0.7%	0.9%	1.6%	2.2%	1.4%	1.7%	1.7%	1.7%	1.4%	1.9%	2.6%	
配当性向 (%)	91%		23%	21%	17%	17%	18%	83%	44%	21%	26%	42%	26%	20%	31%	
配当累計 (円)	0	0	6	14	25	38	54	69	82	97	112	128	148	175	206	
株価+配当累計	871	870	951	1,162	1,902	1,832	1,301	888	1,229	1,245	1,247	1,291	1,688	1,744	1,572	
指数化	100	100	109	134	218	211	149	102	141	143	143	148	194	200	181	
配当再投資	871	870	951	1,164	1,913	1,843	1,297	867	1,228	1,246	1,248	1,296	1,738	1,802	1,604	
指数化	100	100	109	134	220	212	149	100	141	143	143	149	200	207	184	
日経平均	11,025	7,973	11,715	11,669	17,060	17,288	12,526	8,110	11,090	9,755	10,084	12,398	14,828	19,207	16,759	
	100	72	106	106	155	157	114	74	101	88	91	112	134	174	152	

14yr 複利	5.0%
	13.1%
	18.7%
	-0.4%
	18.2%
	-12.6%
	3.3%
	1.0%
	4.3%
	4.5%
	3.0%

売上高(10億円) 成長率



純利益 営業CF (10億円)

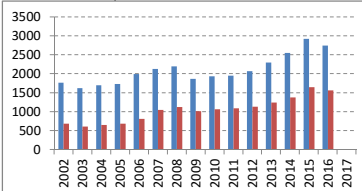


【出典】 有価証券報告書、Yahoo!ファイナンス
 日経平均プロフィール、Kabutan.jp

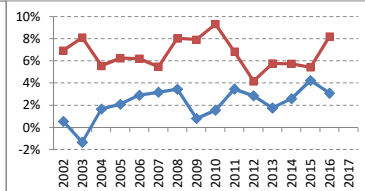
【注記】 情報の正確性を保証するものではありません。
 誤植はホームページよりご連絡ください。
<http://www.nagatomoinvestments.com/>

【前提】 2002-2006年3月の自己株式数は一定と仮定。
 純損失となった期末の株価はKabutan.jpより

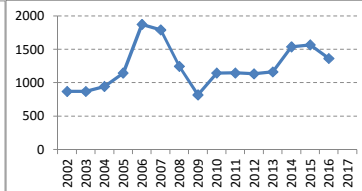
総資産 純資産 (10億円)



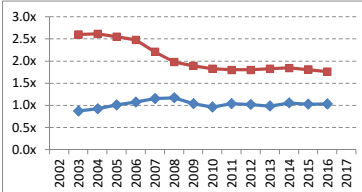
利益率 営業CF率



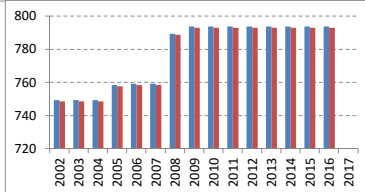
株価 (円)



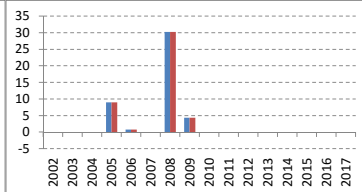
総資産回転率 レバレッジ



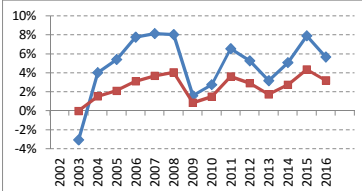
発行株式数 実効株式数(100万株)



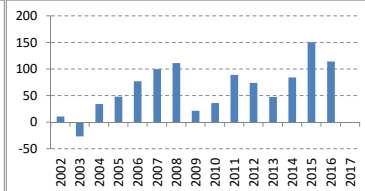
発行株式増減 実効株式増減(100万株)



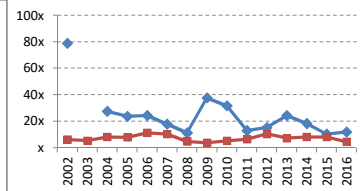
ROE ROA



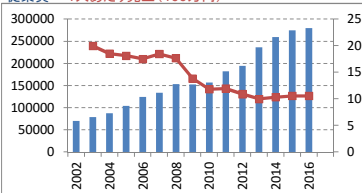
EPS



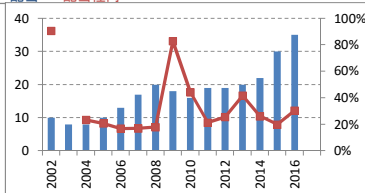
PER POCF倍率



従業員 1人あたり売上 (100万円)



配当 配当性向



配当利回り

