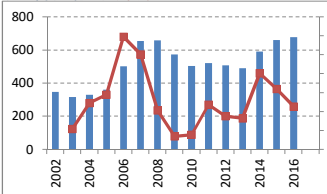


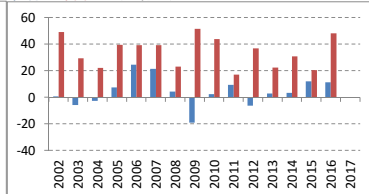
決算期	Mar-02	Mar-03	Mar-04	Mar-05	Mar-06	Mar-07	Mar-08	Mar-09	Mar-10	Mar-11	Mar-12	Mar-13	Mar-14	Mar-15	Mar-16	Mar-17
会長	?	?	?	?	?	?	?	?	?	?	?	?	?	?	?	?
社長	?	?	?	大橋	大橋	大橋	大橋	大橋	長浜	長浜	長浜	長浜	長浜	長浜	長浜	伊藤
会計基準	日本	日本	日本	日本	日本	日本	日本	日本	日本	日本	日本	日本	日本	日本	日本	日本
連結/単体	連結	連結	連結	連結	連結	連結	連結	連結	連結	連結	連結	連結	連結	連結	連結	連結
従業員 (人)	22,718	23,873	30,486	37,101	47,507	58,240	65,462	55,952	60,227	64,181	56,064	57,509	61,204	65,634	66,819	
1人あたり売上	13.6	12.2	10.7	11.9	12.4	10.7	9.4	8.7	8.4	8.5	8.6	10.0	10.4	10.2		
正規雇用 (人)	22,718	23,873	23,825	27,553	33,658	43,874	49,448	46,466	50,639	53,289	50,463	52,409	53,409	52,452	54,114	
(%)			78%	74%	71%	75%	76%	83%	84%	83%	90%	91%	87%	80%	81%	
臨時雇用 (人)			6,661	9,548	13,849	14,366	16,014	9,486	9,588	10,892	5,601	5,100	7,795	13,182	12,705	
純資産額 (10億)	191	177	178	183	220	255	231	189	193	193	184	205	207	235	218	
総資産額 (10億)	464	422	412	414	467	537	537	481	490	482	489	529	537	578	553	
売上高 (10億)	349	317	331	361	503	655	659	574	504	522	509	491	591	662	679	
売上成長 (%)				9%	39%	30%	1%	-13%	-12%	4%	-2%	-4%	20%	12%	3%	
純利益率 (%)	0%	-2%	-1%	2%	5%	3%	1%	-3%	1%	2%	-1%	1%	1%	2%	2%	
営業CF率 (%)	14%	9%	7%	11%	8%	6%	4%	9%	9%	3%	7%	5%	5%	3%	7%	
純利益 (10億)	1	-6	-3	7	25	21	5	-19	3	9	-6	3	3	12	11	
営業CF (10億)	49	29	22	40	39	39	23	52	44	17	37	23	31	21	48	
総資産回転		0.7x	0.8x	0.9x	1.1x	1.3x	1.2x	1.1x	1.0x	1.1x	1.0x	1.0x	1.1x	1.2x	1.2x	
ROA (%)				2%	6%	4%	1%	1%	2%		1%	1%	2%	2%		
レバレッジ		2.4x	2.3x	2.3x	2.2x	2.1x	2.2x	2.4x	2.5x	2.5x	2.6x	2.6x	2.6x	2.5x	2.5x	
ROE (%)		-3%	-1%	4%	12%	9%	2%	-9%	1%	5%	-3%	2%	2%	6%	5%	
発行株式 (100万)	386	386	386	386	376	376	361	361	361	361	361	361	361	361	361	
自己株式 (100万)	0	0	0	0	0	0	0	0	0	0	0	19	33	52	61	
実効株式 (100万)	386	386	386	386	376	370	361	361	361	361	361	342	327	309	300	
EPS (円)	2	-15	-7	19	66	58	12	-53	7	26	-17	9	10	39	38	
BPS (円)	494	460	461	474	584	687	640	525	536	534	511	599	633	758	727	
PER	223x			24x	20x	15x	37x		76x	16x		34x	47x	14x	14x	
PBR	1.0x	6x	1.2x	1.0x	2.3x	1.2x	7x	5x	1.0x	8x	5x	5x	8x	7x	7x	
POCF	4x	4x	9x	4x	13x	8x	7x	2x	4x	8x	3x	5x	5x	8x	3x	
株価 (円)	488	283	538	458	1,338	841	458	271	539	404	276	302	480	548	541	
時価総額 (10億)	188	109	208	177	503	311	165	98	194	146	100	103	157	169	162	
配当 (円)	7	3	3	6	10	10	10	8	5	6	5	5	6	7	8	
配当利回り (%)	1.4%	1.1%	0.6%	1.3%	0.7%	1.2%	2.2%	2.8%	0.9%	1.5%	1.8%	1.7%	1.2%	1.3%	1.5%	
配当性向 (%)	320%			31%	15%	17%	80%	70%	23%	59%	56%	59%	18%	21%		
配当累計 (円)	0	0	2	7	15	23	31	37	41	46	50	54	59	66	73	
株価+配当累計	488	283	540	465	1,353	864	489	308	580	450	326	356	540	614	614	
指数化	100	58	111	95	277	177	100	63	119	92	67	73	111	126	126	
配当再投資	488	283	540	465	1,366	867	480	291	582	441	306	340	545	630	630	
指数化	100	58	111	95	280	178	98	60	119	90	63	70	112	129	129	
日経平均	11,025	7,973	11,715	11,669	17,060	17,288	12,526	8,110	11,090	9,755	10,084	12,398	14,828	19,207	16,759	
	100	72	106	106	155	157	114	74	101	88	91	112	134	174	152	

14yr 複利	4.9%
	14.8%
	20.4%
	1.8%
	22.6%
	-17.8%
	0.7%
	0.9%
	1.7%
	1.8%
	3.0%

売上高(10億円) 成長率



純利益 営業CF (10億円)

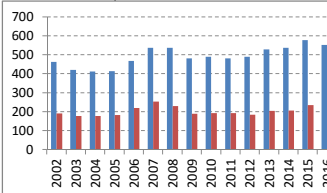


【出典】 有価証券報告書、Yahoo!ファイナンス
 日経平均プロフィール、Kabutan.jp

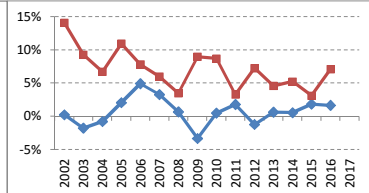
【注記】 情報の正確性を保証するものではありません。
 誤植はホームページよりご連絡ください。
<http://www.nagatomoinvestments.com/>

【前提】 2002-2006年3月の自己株式数は一定と仮定。
 純損失となった期末の株価はKabutan.jpより

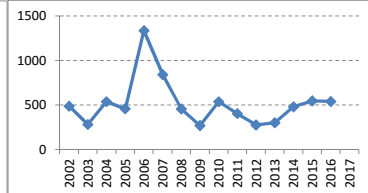
総資産 純資産 (10億円)



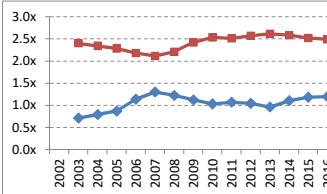
利益率 営業CF率



株価 (円)



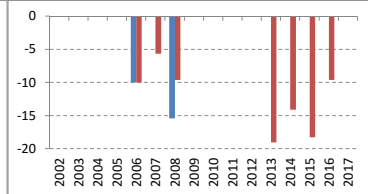
総資産回転率 レバレッジ



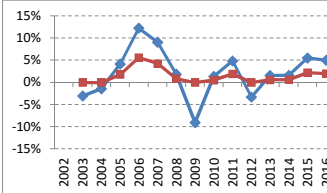
発行株式数 実効株式数 (100万株)



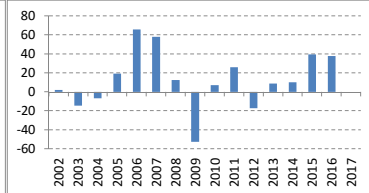
発行株式増減 実効株式増減 (100万株)



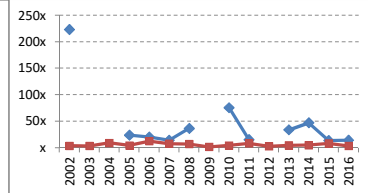
ROE ROA



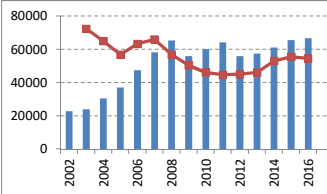
EPS



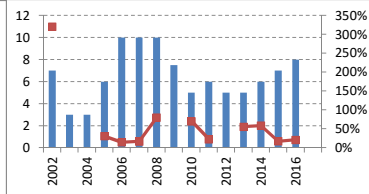
PER POCF倍率



従業員 1人あたり売上 (100万円)



配当 配当性向



配当利回り

