

決算期	Mar-02	Mar-03	Mar-04	Mar-05	Mar-06	Mar-07	Mar-08	Mar-09	Mar-10	Mar-11	Mar-12	Mar-13	Mar-14	Mar-15	Mar-16	Mar-17
会長	岡本	岡本	岡本	岡本	岡本	岡本	岡本	岡本	岡本	岡本	岡本	岡本	岡本	岡本	岡本	岡本
社長	岡本	岡本	岡本	岡本	岡本	岡本	岡本	岡本	岡本	岡本	岡本	岡本	岡本	岡本	岡本	岡本
会計基準	日本	日本	日本	日本	日本	日本	日本	日本	日本	日本	日本	日本	日本	日本	日本	日本
連結/単体	連結	連結	連結	連結	連結	連結	連結	連結	連結	連結	連結	連結	連結	連結	連結	連結
従業員 (人)	4,353	4,133	4,793	4,977	5,071	5,516	5,747	6,005	5,870	5,899	6,467	7,678	7,956	8,083	7,955	
1人あたり売上	34.3	36.9	41.1	44.1	44.1	49.5	50.5	38.4	22.9	27.7	30.0	26.9	32.8	35.7	37.9	
正規雇用 (人)	4,353	4,133	4,793	4,977	5,071	5,516	5,747	6,005	5,870	5,899	6,467	7,678	7,956	8,083	7,955	
臨時雇用 (人)																
純資産額 (10億)	298	287	358	368	395	419	426	393	389	375	372	385	417	426	419	
総資産額 (10億)	426	392	457	475	511	545	544	480	468	453	470	495	553	574	565	
売上高 (10億)	165	145	165	201	222	262	284	226	136	163	186	190	256	287	304	
売上成長率 (%)		-12%	13%	22%	10%	18%	8%	-21%	-40%	20%	14%	2%	35%	12%	6%	
7年平均 (%)								5%	-1%	0%	-1%	-2%	0%	0%	4%	
純利益率 (%)			0%	5%	10%	10%	10%	4%	2%	3%	2%	5%	6%	9%		
営業CF率 (%)	6%	11%	12%	11%	16%	8%	9%	5%	13%	7%	4%	2%	10%	9%	17%	
純利益 (10億)	-1	-7	0	11	22	28	28	8	-4	3	5	4	12	18	27	
営業CF (10億)	10	17	20	22	36	21	26	11	18	12	7	3	26	25	53	
総資産回転	0.4x	0.4x	0.4x	0.4x	0.5x	0.5x	0.4x	0.3x	0.4x	0.4x	0.4x	0.5x	0.5x	0.5x		
ROA (%)	0%	0%	2%	5%	2%	5%	2%	1%	1%	1%	2%	3%	5%			
レバレッジ	1.4x	1.3x	1.3x	1.3x	1.3x	1.3x	1.3x	1.2x	1.2x	1.2x	1.3x	1.3x	1.3x	1.3x	1.3x	
ROE (%)			0%	3%	6%	7%	7%	2%	1%	1%	1%	3%	4%	6%		
7年留保 (%)								23%	8%	9%	-46%	####	-172%	-50%	44%	
発行株式 (100万)	339	339	406	406	406	406	403	397	397	397	397	397	397	387	378	
自己株式 (100万)	15	15	15	15	15	14	14	14	15	15	15	15	15	14	13	
自己株式 (%)	4%	4%	4%	4%	4%	4%	4%	4%	4%	4%	4%	4%	4%	3%	3%	
実効株式 (100万)	324	324	391	391	391	392	389	382	382	382	382	382	382	373	365	
EPS (円)	-2	-20	1	28	57	70	73	22	-10	7	12	11	32	49	75	
BPS (円)	922	886	915	940	1,008	1,068	1,095	1,028	1,017	982	974	1,009	1,091	1,142	1,148	
PER (倍)			744x	24x	23x	19x	10x	23x		98x	46x	58x	23x	24x	15x	
PBR (倍)	7x	3x	8x	7x	1.3x	1.3x	7x	5x	8x	7x	6x	6x	7x	10x	10x	
POCF (倍)	23x	6x	14x	12x	14x	25x	11x	18x	16x	22x	29x	71x	11x	17x	8x	
株価 (円)	671	299	707	668	1,293	1,347	758	520	784	694	558	629	726	1,159	1,103	
時価総額 (10億)	217	97	277	261	506	528	295	199	299	265	213	240	278	433	403	
配当 (円)	5	5	5	10	16	20	22	16	10	10	12	12	20	26	36	
配当利回り (%)	0.7%	1.7%	0.7%	1.5%	1.2%	1.5%	2.9%	3.1%	1.3%	1.4%	2.1%	1.9%	2.8%	2.2%	3.3%	
配当性向 (%)			526%	36%	28%	29%	30%	72%		141%	99%	111%	63%	53%	48%	
配当累計 (円)	0	0	4	12	25	41	58	71	79	87	97	106	124	148	180	
株価+配当累計	671	299	711	680	1,317	1,387	817	591	863	781	655	735	851	1,307	1,284	
指数化	100	45	106	101	196	207	122	88	129	116	98	110	127	195	191	
配当再投資	671	299	711	680	1,328	1,400	807	567	864	773	633	724	856	1,394	1,366	
指数化	100	45	106	101	198	209	120	84	129	115	94	108	128	208	204	

14yr 複利
4.5%

#####

#NUM!

-0.9%

#####

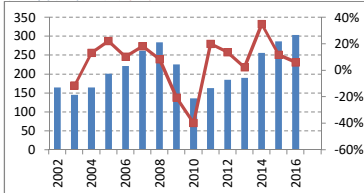
3.6%

1.1%

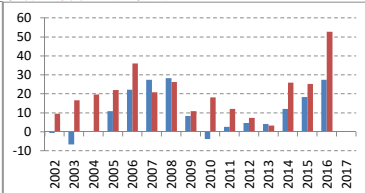
4.7%

5.2%

売上高(10億円) 成長率



純利益 営業CF (10億円)

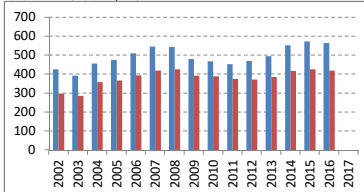


【出典】 有価証券報告書、Yahoo!ファイナンス
日経平均プロフィール、Kabutan.jp

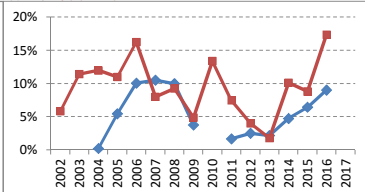
【注記】 情報の正確性を保証するものではありません。
誤植はホームページよりご連絡ください。
<http://www.nagatomoinvestments.com/>

【前提】 2002-2006年3月の自己株式数は一定と仮定。
純損失となった期末の株価はKabutan.jpより

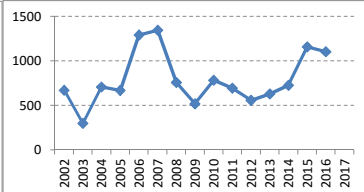
総資産 純資産 (10億円)



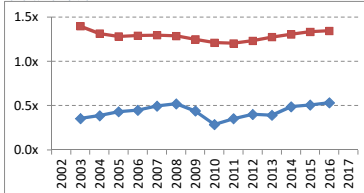
利益率 営業CF率



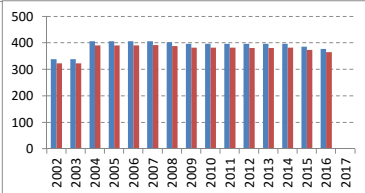
株価 (円)



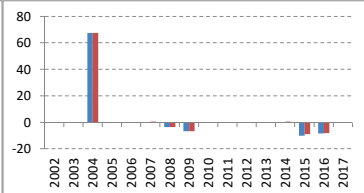
総資産回転率 レバレッジ



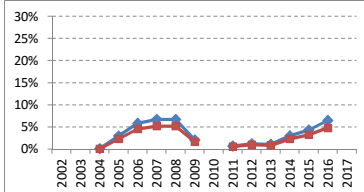
発行株式数 実効株式数 (100万株)



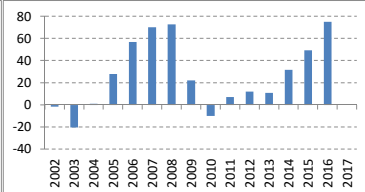
発行株式増減 実効株式増減 (100万株)



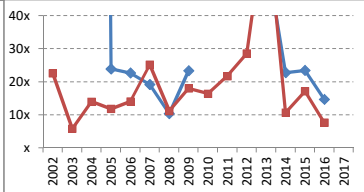
ROE ROA



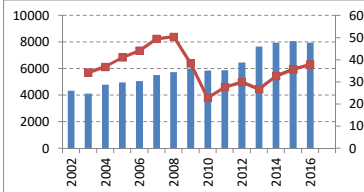
EPS



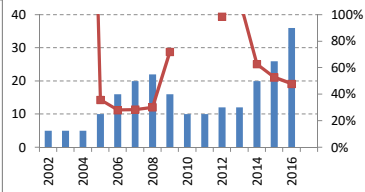
PER POCF倍率



従業員 1人あたり売上 (100万円)



配当 配当性向



配当利回り

