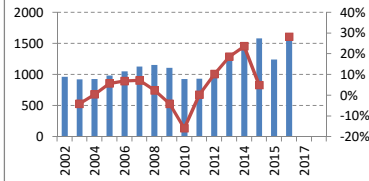


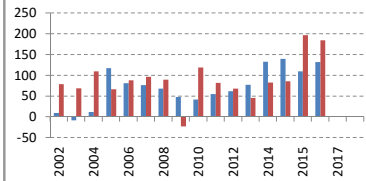
会計基準	米国	米国	米国	米国	米国	米国	米国	米国	米国	米国	米国	米国	米国	米国	米国	米国	米国
連結/単体	連結	連結	連結	連結	連結	連結	連結	連結	連結	連結	連結	連結	連結	連結	連結	連結	
従業員 (人)	23,064	22,834	22,198	22,916	23,049	23,727	24,464	25,140	24,778	28,452	32,335	35,994	38,468	39,468	39,883	41,571	
1人あたり売上		40.3	41.3	43.6	45.7	48.2	47.9	44.6	37.3	35.1	33.9	35.7	40.6	40.6	31.4	39.2	
正規雇用 (人)	23,064	22,834	22,198	22,916	23,049	23,727	24,464	25,140	24,778	25,409	29,185	31,436	33,845	35,487	36,233	38,291	
(%)										89%	90%	87%	88%	90%	91%	92%	
臨時雇用 (人)										3,043	3,150	4,558	4,623	3,981	3,650	3,280	
純資産額 (10億)	395	315	391	481	606	696	691	616	672	681	734	853	1,001	1,178	1,218	1,271	
総資産額 (10億)	1,200	1,139	1,124	1,193	1,405	1,502	1,464	1,385	1,409	1,356	1,555	1,852	2,110	2,472	2,532	2,670	
売上高 (10億)	965	926	930	983	1,051	1,127	1,154	1,107	931	934	1,029	1,221	1,510	1,584	1,244	1,596	
売上成長 (%)		-4%	0%	6%	7%	7%	2%	-4%	-16%	0%	10%	19%	24%	5%		28%	
7年平均 (%)																	
経常利益率 (%)	3%	3%	3%	16%	13%	12%	11%	8%	8%	10%	10%	10%	14%	13%	14%	12%	
純利益率 (%)	1%	-1%	1%	12%	8%	7%	6%	4%	5%	6%	6%	6%	9%	9%	9%	8%	
営業CF率 (%)	8%	7%	12%	7%	8%	9%	8%	-2%	13%	9%	7%	4%	5%	5%	16%	12%	
経常利益 (10億)	29	23	28	156	140	132	123	83	73	91	101	127	212	211	170	197	
純利益 (10億)	10	-8	12	118	81	76	68	48	42	55	62	78	133	140	110	132	
営業CF (10億)	79	69	110	67	88	97	90	-23	119	82	68	46	83	86	197	185	
総資産回転		0.8x	0.8x	0.8x	0.8x	0.8x	0.8x	0.8x	0.7x	0.7x	0.7x	0.7x	0.8x	0.7x	0.5x	0.6x	
ROA (%)		-1%	1%	10%	6%	5%	5%	3%	3%	4%	4%	5%	7%	6%	4%	5%	
レバレッジ		3.3x	3.2x	2.7x	2.4x	2.2x	2.1x	2.2x	2.0x	2.1x	2.1x	2.1x	2.1x	2.1x	2.1x	2.1x	
ROE (%)		-2%	3%	27%	15%	12%	10%	7%	7%	8%	9%	10%	14%	13%	9%	11%	
7年留保 (%)																	
発行株式 (100万)	1,409	1,409	1,409	1,340	1,299	1,291	1,285	1,285	1,285	1,285	1,285	1,256	1,250	1,246	1,244	1,241	
自己株式 (100万)	0	0	0	0	0	0	5	13	14	14	30	0	0	0	0	0	
自己株式 (%)							0%	1%	1%	1%	2%						
実効株式 (100万)	1,409	1,409	1,409	1,340	1,299	1,291	1,280	1,272	1,271	1,271	1,255	1,256	1,250	1,246	1,244	1,241	
EPS (円)	7	-6	8	88	62	59	53	38	33	43	49	62	106	112	89	107	
BPS (円)	280	224	278	359	467	539	540	485	528	536	585	679	801	945	979	1,024	
PER (倍)	58x	-51x	57x	6x	20x	18x	12x	14x	26x	18x	16x	22x	13x	17x	21x	16x	
PBR (倍)	1.4x	1.3x	1.7x	1.6x	2.7x	1.9x	1.2x	1.1x	1.6x	1.5x	1.4x	2.0x	1.7x	2.0x	1.9x	1.6x	
POCF (倍)	7x	6x	6x	11x	19x	14x	9x	-30x	9x	12x	15x	37x	21x	28x	12x	11x	
株価 (円)	395	290	472	565	1,275	1,037	623	537	852	784	799	1,338	1,372	1,908	1,889	1,670	
時価総額 (10億)	557	408	665	757	1,656	1,339	797	682	1,083	997	1,003	1,680	1,715	2,377	2,350	2,072	
配当 (円)	6	6	6	8	10	12	14	14	12	14	15	17	28	28	28	30	
配当利回り (%)	1.5%	2.1%	1.3%	1.4%	0.8%	1.2%	2.2%	2.6%	1.4%	1.8%	1.9%	1.3%	2.0%	1.5%	1.5%	1.8%	
配当性向 (%)	89%	#N/A	72%	9%	16%	20%	26%	37%	36%	32%	30%	27%	26%	25%	32%	28%	
配当累計 (円)	0	0	5	11	19	29	40	51	61	72	84	98	123	148	173	200	
株価+配当累計	395	290	477	576	1,294	1,066	663	588	913	856	883	1,435	1,494	2,056	2,062	1,870	
指数化	100	73	121	146	328	270	168	149	231	217	224	363	378	520	522	473	
配当再投資	395	290	477	577	1,311	1,076	658	579	929	868	897	1,517	1,584	2,232	2,239	2,012	
指数化	100	73	121	146	332	272	166	146	235	220	227	384	401	565	567	509	

14yr 複利 1.8%  
 17.0%  
 19.1%  
 0.9%  
 20.2%  
 -6.9%  
 11.8%  
 0.6%  
 12.5%  
 13.2%

売上高(10億円) 成長率



純利益 営業CF (10億円)

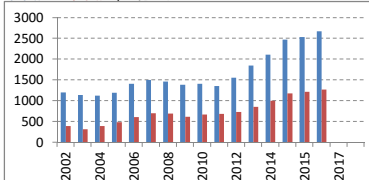


【出典】有価証券報告書、Yahoo!ファイナンス  
 日経平均プロフィール、Kabutan.jp

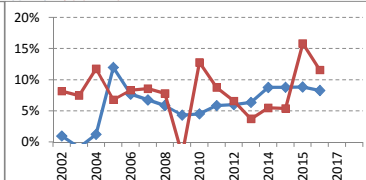
【注記】情報の正確性を保証するものではありません。  
 誤植はホームページよりご連絡ください。  
<http://www.nagatomoinvestments.com/>

【前提】2002-2006年3月の自己株式数は一定と仮定。  
 純損失となった期末の株価はKabutan.jpより。  
 2015年12月は9か月決算。

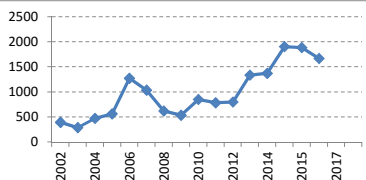
総資産 純資産 (10億円)



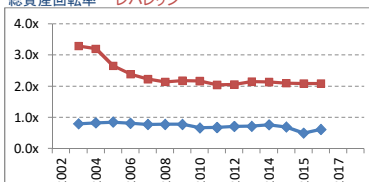
利益率 営業CF率



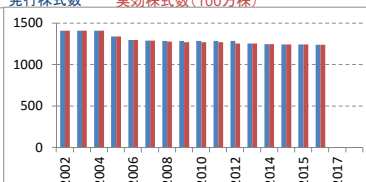
株価(円)



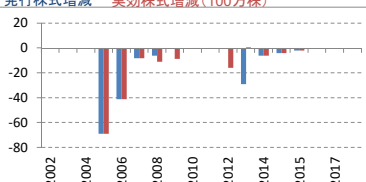
総資産回転率 レバレッジ



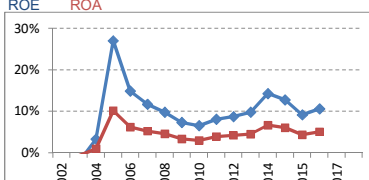
発行株式数 実効株式数(100万株)



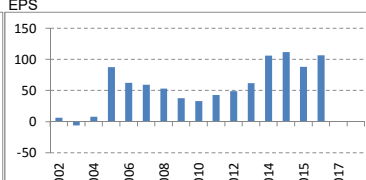
発行株式増減 実効株式増減(100万株)



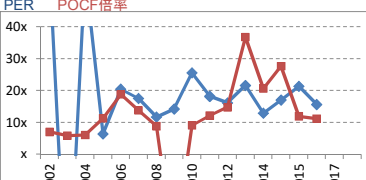
ROE ROA



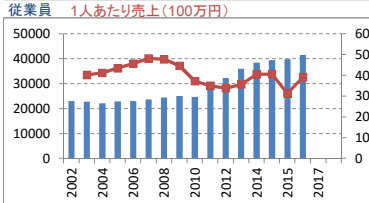
EPS



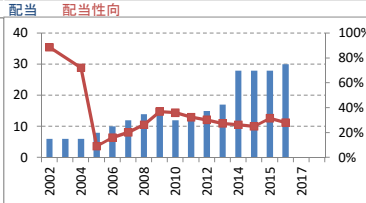
PER POCF倍率



従業員 1人あたり売上(100万円)



配当 配当性向



配当利回り

