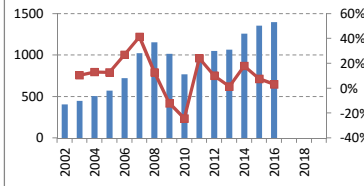
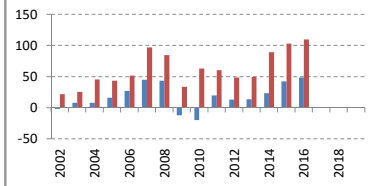


決算期	Mar-02	Mar-03	Mar-04	Mar-05	Mar-06	Mar-07	Mar-08	Mar-09	Mar-10	Mar-11	Mar-12	Mar-13	Mar-14	Mar-15	Mar-16	Mar-17	Mar-18	Mar-19
会長	?	?	?	?	山田	山田	山田	吉田	吉田	横山	横山	新美	新美	新美	新美	須藤		
副会長																		
社長	吉田	吉田	吉田	吉田	吉田	横山	横山	横山	井川	井川	井川	安形	安形	安形	安形	安形		
会計基準	日本	日本	日本	日本	日本	日本	日本	日本	日本	日本	日本	日本	日本	日本	日本	日本		
連結/単体	連結	連結	連結	連結	連結	連結	連結	連結	連結	連結	連結	連結	連結	連結	連結	連結		
従業員 (人)	20,045	19,866	20,619	21,237	30,029	31,355	36,033	33,029	35,465	36,775	44,511	46,685	48,868	49,344	49,120			
1人あたり売上	22.4	25.0	27.2	28.3	33.4	34.3	29.5	22.5	26.5	25.9	23.4	26.4	27.6	28.4				
正規雇用 (人)	20,045	19,866	20,619	21,237	30,029	31,355	32,542	33,029	35,465	36,775	39,834	41,714	43,456	43,912	43,938			
(%)							90%				89%	89%	89%	89%	89%			
臨時雇用 (人)							3,491				4,677	4,971	5,412	5,432	5,182			
純資産額 (10億)	100	105	116	145	300	362	393	324	315	336	342	384	419	500	480			
総資産額 (10億)	479	458	491	511	849	945	975	813	847	842	960	1,026	1,066	1,126	1,075			
売上高 (10億)	404	447	505	570	724	1,025	1,157	1,017	770	955	1,052	1,067	1,260	1,355	1,399		14vr複利 9.3%	
売上成長 (%)		11%	13%	13%	27%	42%	13%	-12%	-24%	24%	10%	1%	18%	8%	3%			
7年平均 (%)							14%	8%	9%	9%	6%	3%	2%	5%				
経常益率 (%)	1%	3%	4%	6%	6%	7%	6%	1%	0%	4%	4%	3%	5%	6%	6%			
純利益率 (%)	0%	2%	2%	3%	4%	4%	4%	-1%	-3%	2%	1%	1%	2%	3%	3%		#NUM!	
営業CF率 (%)	5%	6%	9%	8%	7%	9%	7%	3%	8%	6%	5%	5%	7%	8%	8%		#NUM!	
経常益 (10億)	5	12	22	32	47	67	73	11	0	40	39	34	62	79	81			
純利益 (10億)	-2	8	8	16	27	45	43	-12	-19	20	13	14	23	43	49			
営業CF (10億)	22	25	46	43	52	97	85	34	63	60	49	50	89	103	110			
総資産回転	1.0x	1.1x	1.1x	1.1x	1.1x	1.2x	1.1x	0.9x	1.1x	1.2x	1.1x	1.2x	1.2x	1.2x	1.3x			
ROA (%)	2%	2%	3%	4%	5%	5%	5%	2%	1%	1%	1%	2%	4%	4%				
レバレッジ	4.6x	4.3x	3.8x	3.1x	2.7x	2.5x	2.5x	2.6x	2.7x	2.7x	2.6x	2.6x	2.4x	2.2x				
ROE (%)	8%	7%	13%	12%	14%	12%		6%	4%	4%	6%	9%	10%	10%				
7年留保 (%)								-6%	-23%	5%	-11%	-24%	-77%	-5%	46%			
発行株式 (100万)	196	196	198	215	319	320	321	321	321	342	342	342	342	343	343			
自己株式 (100万)	0	0	0	0	0	0	0	0	0	0	0	0	0	0	0			
自己株式 (%)																		
実効株式 (100万)	196	196	198	215	319	320	321	321	321	342	342	342	342	343	343		-4.1%	
EPS (円)	-10	42	40	76	85	140	135	-37	-60	59	39	41	68	124	142		#NUM!	
BPS (円)	510	536	588	671	938	1,130	1,223	1,007	980	982	1,001	1,123	1,224	1,456	1,399			
PER (倍)		15x	28x	18x	21x	15x	12x			18x	25x	22x	22x	15x	10x		#####	
PBR (倍)	1.2x	1.2x	1.9x	2.1x	2.0x	1.8x	1.3x	.7x	1.1x	1.1x	1.0x	.8x	1.3x	1.3x	1.0x			
POCF (倍)	6x	5x	5x	7x	11x	7x	6x	6x	6x	6x	7x	6x	6x	6x	5x			
株価 (円)	629	630	1,124	1,407	1,831	2,062	1,609	684	1,104	1,068	990	891	1,533	1,871	1,459		6.2%	
時価総額 (10億)	123	124	222	303	585	660	517	220	355	365	339	305	524	642	501			
配当 (円)	6	6	7	9	15	19	24	17	11	16	16	16	18	34	42			
配当利回り (%)	1.0%	1.0%	0.6%	0.6%	0.8%	0.9%	1.5%	2.5%	1.0%	1.5%	1.6%	1.8%	1.2%	1.8%	2.9%			
配当性向 (%)		14%	18%	12%	18%	14%	18%		27%	41%	39%	26%	27%	30%				
配当累計 (円)	0	0	6	13	25	40	59	73	82	94	107	120	136	167	205		0.9%	
株価+配当累計	629	630	1,129	1,420	1,856	2,102	1,668	757	1,186	1,162	1,097	1,011	1,669	2,038	1,664		7.2%	
指数化	100	100	180	226	295	334	265	120	188	185	174	161	265	324	265			
配当再投資	629	630	1,129	1,422	1,862	2,112	1,668	723	1,176	1,151	1,082	987	1,716	2,129	1,704		7.4%	
指数化	100	100	180	226	296	336	265	115	187	183	172	157	273	338	271			

売上高(10億円) 成長率



純利益 営業CF (10億円)

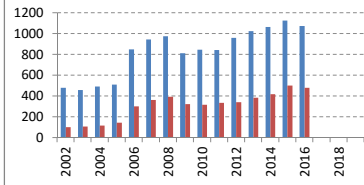


【出典】有価証券報告書、Yahoo!ファイナンス
 日経平均プロフィール、Kabutan.jp

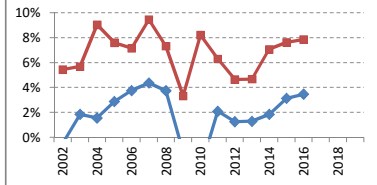
【注記】情報の正確性を保証するものではありません。
 誤植はホームページよりご連絡ください。
<http://www.nagatomoinvestments.com/>

【前提】2002-2006年3月の自己株式数は一定と仮定。
 純損失となった期末の株価はKabutan.jpより。

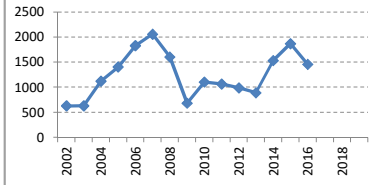
総資産 純資産 (10億円)



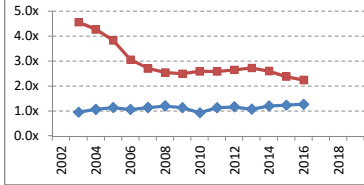
利益率 営業CF率



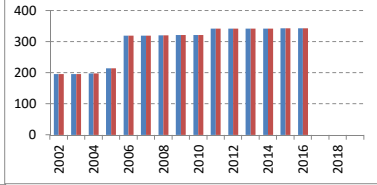
株価(円)



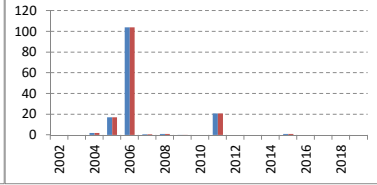
総資産回転率 レバレッジ



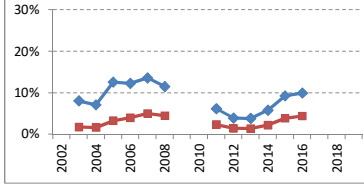
発行株式数 実効株式数(100万株)



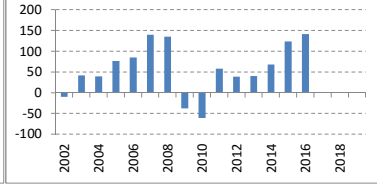
発行株式増減 実効株式増減(100万株)



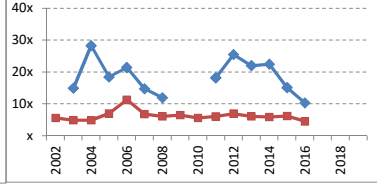
ROE ROA



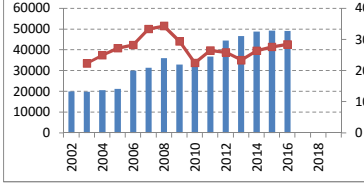
EPS



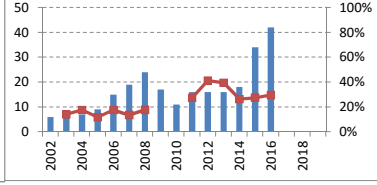
PER POCF倍率



従業員 1人あたり売上(100万円)



配当 配当性向



配当利回り

